
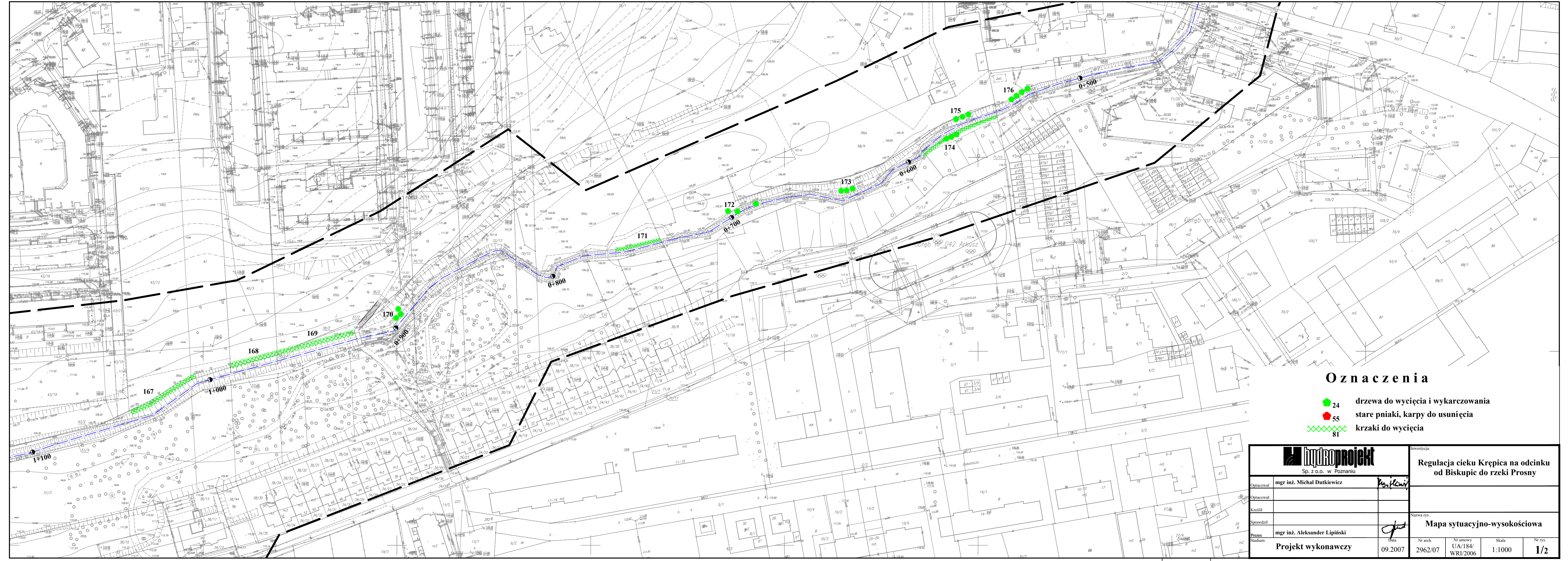




**Oznaczenia**

- 24 drzewa do wycięcia i wykarczowania
- 55 stare pniaki, karpy do usunięcia
- x 81 krzaki do wycięcia

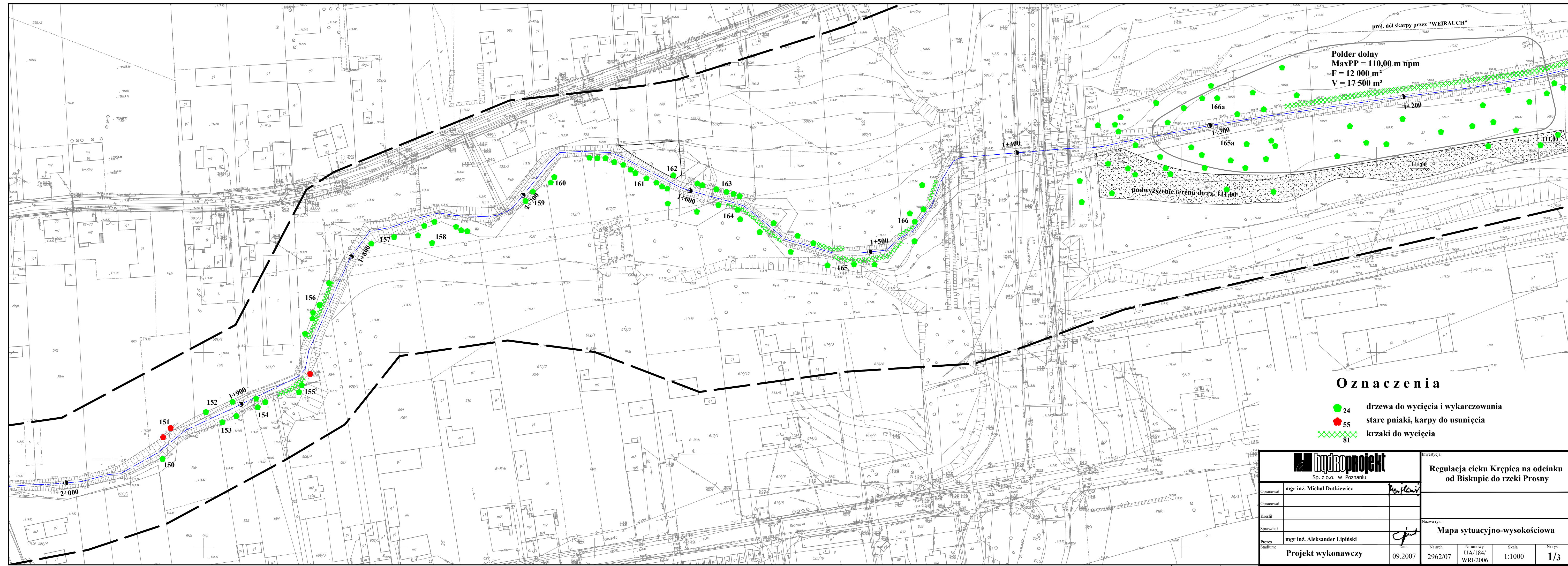
		Nazwa: Regulacja cieku Krepica na odcinku od Biskupie do rzeki Prosny	
Zamawiający	mgr inż. Michał Dutkiewicz	Projektant	[Signature]
Wykonawca		Sprawdził	
Projektant	mgr inż. Aleksander Lipiński	Nazwa rys.:	Mapa sytuacyjno-wysokościowa
Data: 09.2007	Nr. ark.: 2962-07	Skala: 1:1000	Strona: 1/1



### Oznaczenia

- 24 drzewa do wycięcia i wykarczowania
- 55 stare pniaki, karpys do usunięcia
- - - 81 krzaki do wycięcia

<b>hydroprojekt</b> Sp. z o.o. w Poznaniu		<b>Regulacja cieków Kępica na odcinku od Biskupiec do rzeki Prosnys</b>				
Opracował	mgr inż. Michał Dutkiewicz					
Opracował						
Kreślił						
Sprawdził						
Prezes	mgr inż. Aleksander Lipiński	<b>Mapa sytuacyjno-wysokościowa</b>				
<b>Projekt wykonawczy</b>		Data	Nr arch.	Nr umowy	Skala	Nr rys.
		09.2007	2962/07	UA/184/WRI/2006	1:1000	<b>1/2</b>



proj. dół skarpy przez "WEIRAUCH"

**Polder dolny**  
 MaxPP = 110,00 m n.p.m.  
 F = 12 000 m<sup>2</sup>  
 V = 17 500 m<sup>3</sup>

pódwyższenie terenu do rz. 111,00

**Oznaczenia**


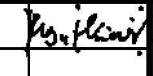
- 24 drzewa do wycięcia i wykarczowania
- 55 stare pniaki, karpy do usunięcia
- ✕ 81 krzaki do wycięcia

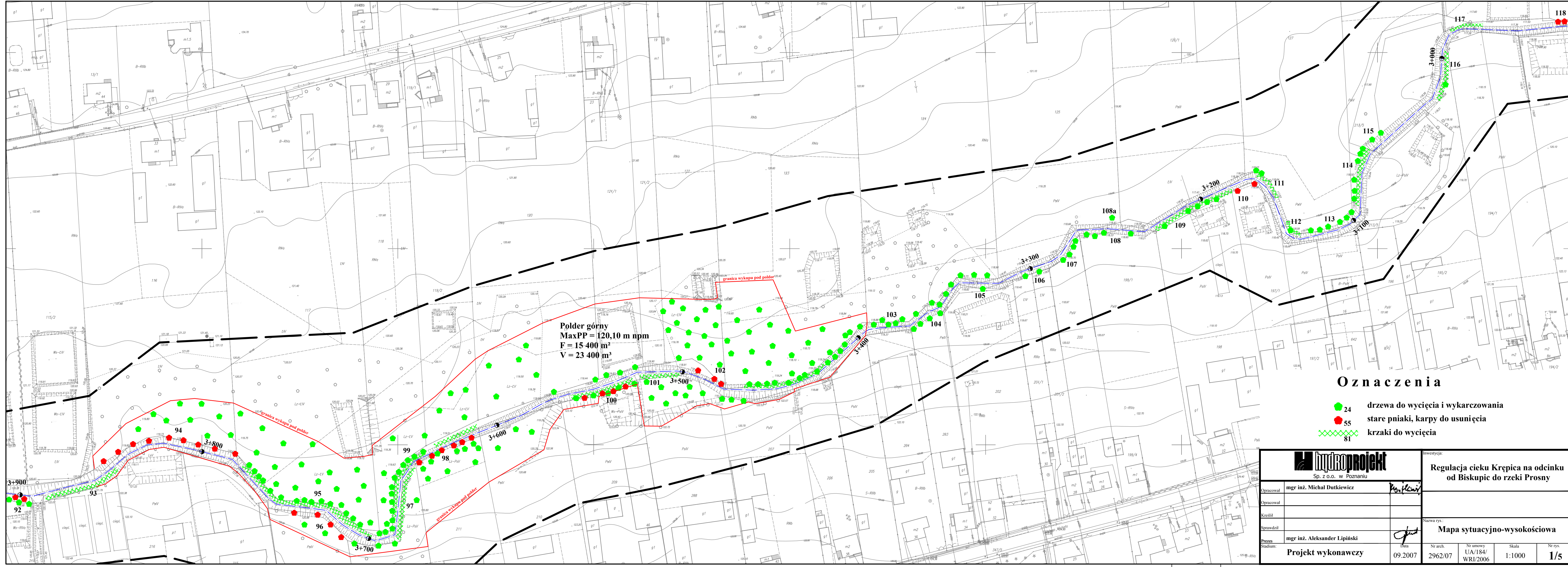
<b>hydroprojekt</b> Sp. z o.o. w Poznaniu		Inwestycja:	
Opracował: mgr inż. Michał Dutkiewicz		Regulacja ciekłu Kępica na odcinku od Biskupiec do rzeki Prosny	
Opracował:		Nazwa rys.:	
Kreślił:		Mapa sytuacyjno-wysokościowa	
Sprawdził:		Data:	Nr arch.:
Stadium:	mgr inż. Aleksander Lipiński	09.2007	2962/07
	Projekt wykonawczy	Nr umowy:	Skala:
		UA/184/WRI/2006	1:1000
		Nr rys.:	1/3



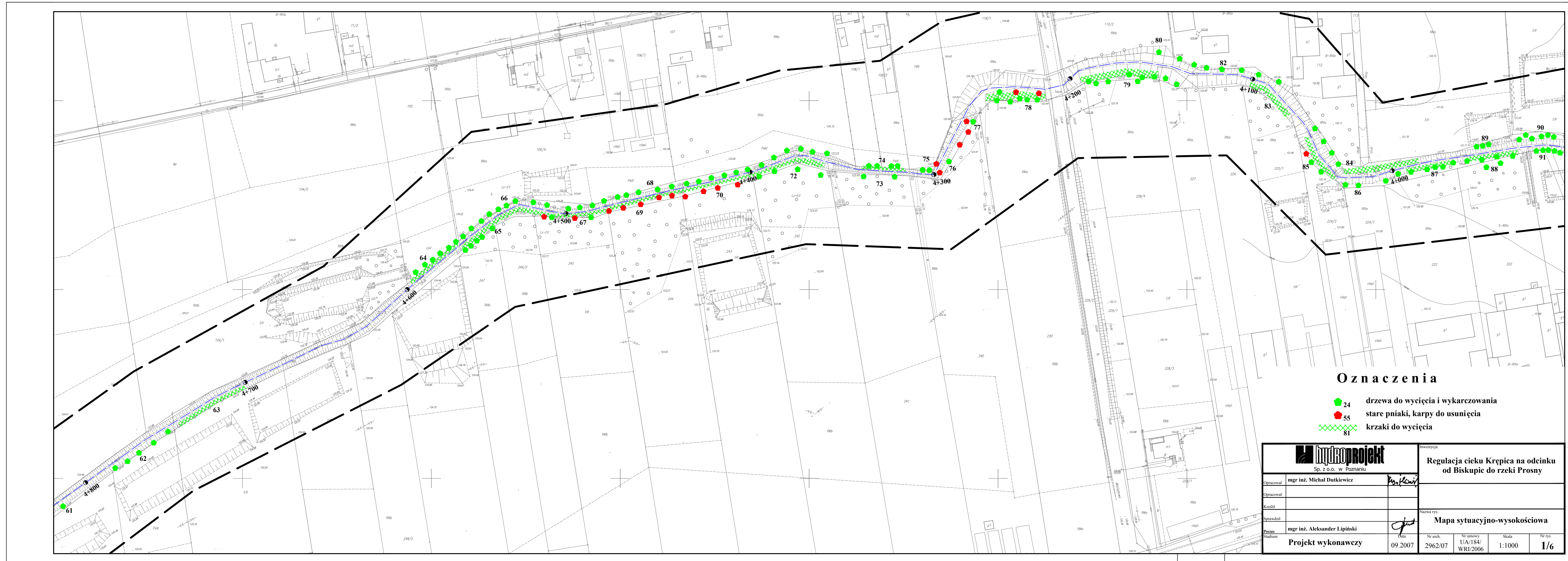
### Oznaczenia

- 24 drzewa do wycięcia i wykarczowania
- 55 stare pniaki, karpy do usunięcia
- ▨ 81 krzaki do wycięcia

 Sp. z o.o. w Poznaniu		Inwestycja: <b>Regulacja ciekłu Kępica na odcinku od Biskupic do rzeki Prosnę</b>				
Opracował	mgr inż. Michał Dutkiewicz					
Kreślił						
Sprawdził		Nazwa rys.: <b>Mapa sytuacyjno-wysokościowa</b>				
Przełożony						
mgr inż. Aleksander Lipiński <b>Projekt wykonawczy</b>		Data	Nr arch.	Nr umowy	Skala	Nr rys.
		09.2007	2962/07	UA/184/WRI/2006	1:1000	<b>1/4</b>




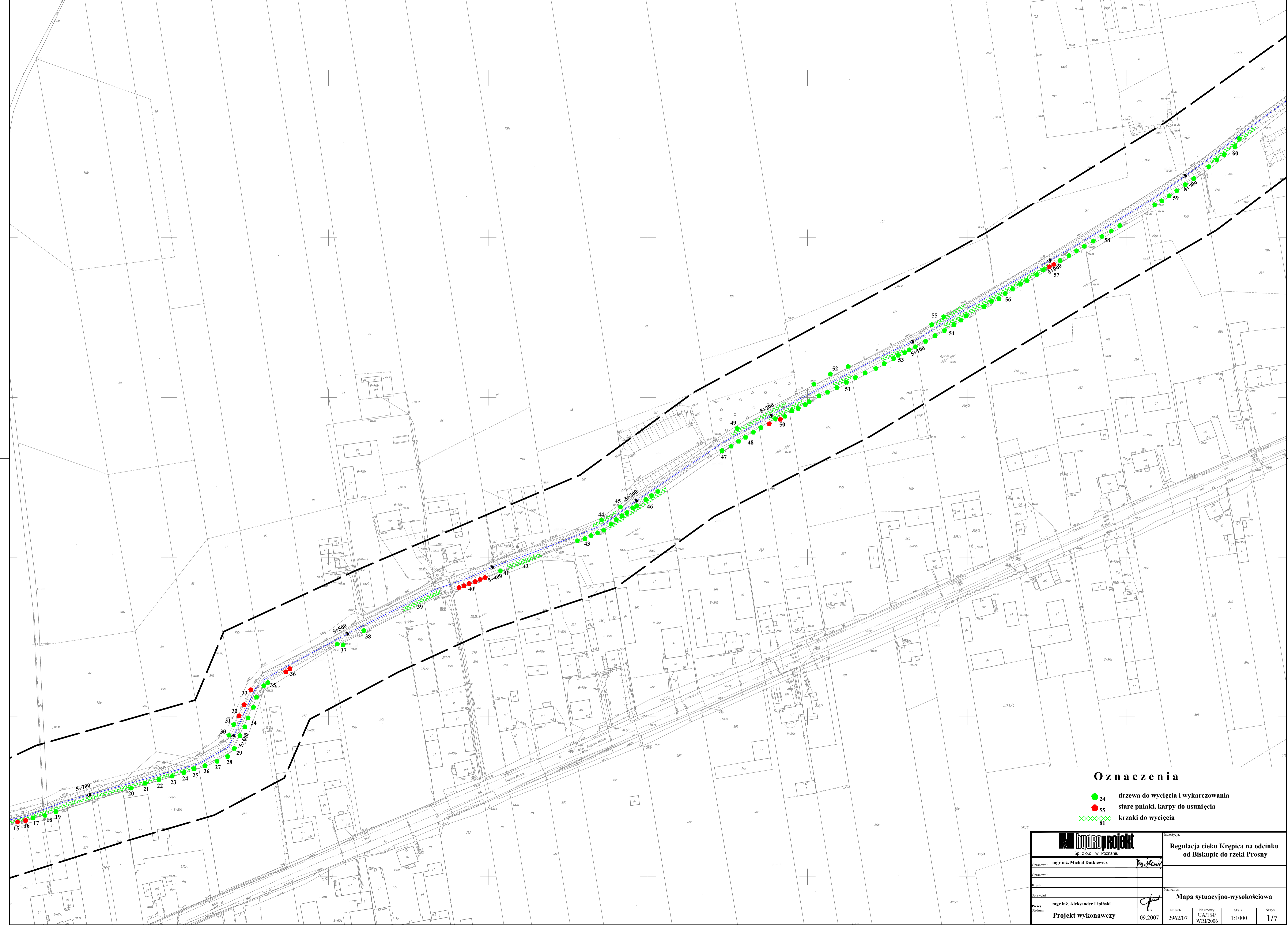
		Regulacja cieków Kępica na odcinku od Biskupic do rzeki Prosnys			
		Inwestycja: Nazwa rys.: <b>Mapa sytuacyjno-wysokościowa</b>			
Opracował	mgr inż. Michał Dutkiewicz		Stadium: <b>Projekt wykonawczy</b>		
Opracował			Data	Nr arch.	Nr umowy
Kreślił			09.2007	2962/07	UA/184/WRI/2006
Sprawdził	mgr inż. Aleksander Lipiński				
Prezes					
Skala					Nr rys.
				1:1000	<b>1/5</b>



### Oznaczenia

- 24 drzewa do wycięcia i wykarczowania
- 55 stare pniaki, karpny do usunięcia
- ▨ 81 krzaki do wycięcia

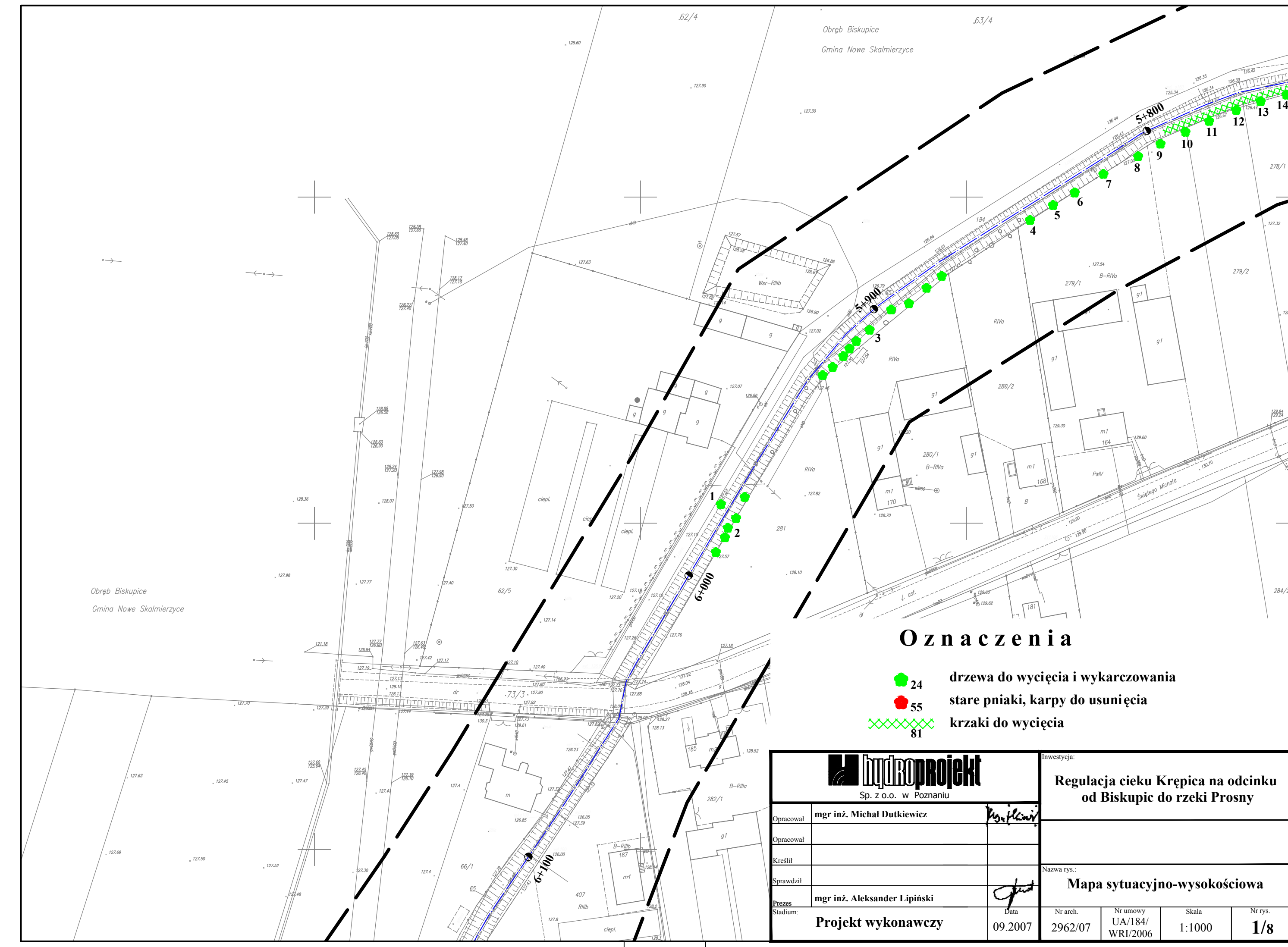
		Inwestycja: <b>Regulacja ciekłu Krępicą na odcinku od Biskupic do rzeki Prosnę</b>			
Opracował	mgr inż. Michał Dutkiewicz				
Opracował					
Kreślił		Nazwa rys.: <b>Mapa sytuacyjno-wysokościowa</b>			
Sprawdził					
Prezes	mgr inż. Aleksander Lipiński	Data	Nr arch.	Nr umowy	Skala
<b>Projekt wykonawczy</b>		09.2007	2962/07	UA/184/WRI/2006	1:1000
					Nr rys. <b>1/6</b>



**Oznaczenia**

- 24 drzewa do wycięcia i wykarczowania
- 55 stare pniaki, karpys do usunięcia
- 81 krzaki do wycięcia

		<b>Regulacja cieków Krepica na odcinku od Biskupiec do rzeki Prosnicy</b>			
Opis:	mgr inż. Michał Dutkiewicz				
Wykonanie:					
Projekt:	mgr inż. Aleksander Lipiński	<b>Mapa sytuacyjno-wysokościowa</b>			
Projekt wykonawczy	09.2007	Nr ark.: 2962/07	Nr inwent.: EIA.184/WRI.2006	Skala: 1:1000	Nr rys.: 1/7



### Oznaczenia

- 24 drzewa do wycięcia i wykarczowania
- 55 stare pniaki, karpły do usunięcia
- ✕ 81 krzaki do wycięcia

<b>hydroprojekt</b> Sp. z o.o. w Poznaniu		Inwestycja:	
Opracował: <b>mgr inż. Michał Dutkiewicz</b>		Regulacja ciekłu Kępica na odcinku od Biskupic do Biskupic na Prosny	
Opracował:			
Kreślił:			
Sprawdził:		Nazwa rys.: <b>Mapa sytuacyjno-wysokościowa</b>	
Prezes: <b>mgr inż. Aleksander Lipiński</b>			
Stadium: <b>Projekt wykonawczy</b>		Data: <b>09.2007</b>	
		Nr arch.: <b>2962/07</b>	
		Nr umowy: <b>UA/184/WRI/2006</b>	
		Skala: <b>1:1000</b>	
		Nr rys.: <b>1/8</b>	