

U C H W A Ł A NR XVII/117/95
.....

RADY MIEJSKIEJ KALISZA

z dnia 19. grudnia 1995. r.....

w sprawie: nadania nazw nowo powstałym ulicom
na terenie miasta Kalisza.

Na podstawie art.18 ust.2 pkt.13 ustawy z dnia
8 marca 1990r. o samorządzie terytorialnym (Dz.U.Nr 16,
poz.95 - z późniejszymi zmianami)

Rada Miejska Kalisza uchwała, co następuje:

§1

Nadaje się nazwy:

1. ul.TYNIECKA
2. ul.WÓJTA RYTWINA

drogom powstałym w wyniku podziału nieruchomości położo-
nych w Kaliszu przy ul.Braci Niemojowskich 8-26 (osiedle
Tyniec),(załącznik do uchwały) Nr 1

Nadaje się nazwę:

1. ul.ZBOŻOWA

drodze powstałej w wyniku podziału nieruchomości położo-
nej w Kaliszu przy ul.Owsianej 4-8 (osiedle Tyniec)
(załącznik do uchwały) Nr 2.

Nadaje się nazwę:

1. ul.SŁONECZNA

drodze powstałej w wyniku podziału nieruchomości położo-
nej w Kaliszu przy ul.Dobrzeckiej 154
(załącznik do uchwały) Nr 3.

§2

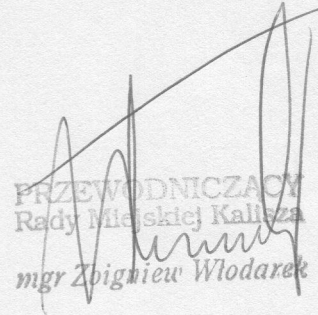
Upoważnia się Zarząd Miasta Kalisza do pokrycia kosztów
związanych z nadaniem nazw nowo powstałym ulicom, o których
mowa w §1 z budżetu miasta i przedstawienia kosztów
na Sesji Rady Miejskiej Kalisza.

§3

Wykonanie uchwały powierza się Zarządowi Miasta Kalisza.

§4

Uchwała wchodzi w życie z dniem ogłoszenia na tablicy ogłoszeń w Urzędzie Miejskim w Kaliszu.


PRZEWODNICZĄCY
Rady Miejskiej Kalisza
mgr Zbigniew Włodarek

Uzasadnienie do Uchwały Nr XVII/117/95.....

Rady Miejskiej Kalisza z dnia 19.12.1995.r.

W wyniku realizacji planu ogólnego zagospodarowania przestrzennego miasta Kalisza powstają nowe drogi i zachodzi konieczność nadania nazw nowo powstałym ulicom.

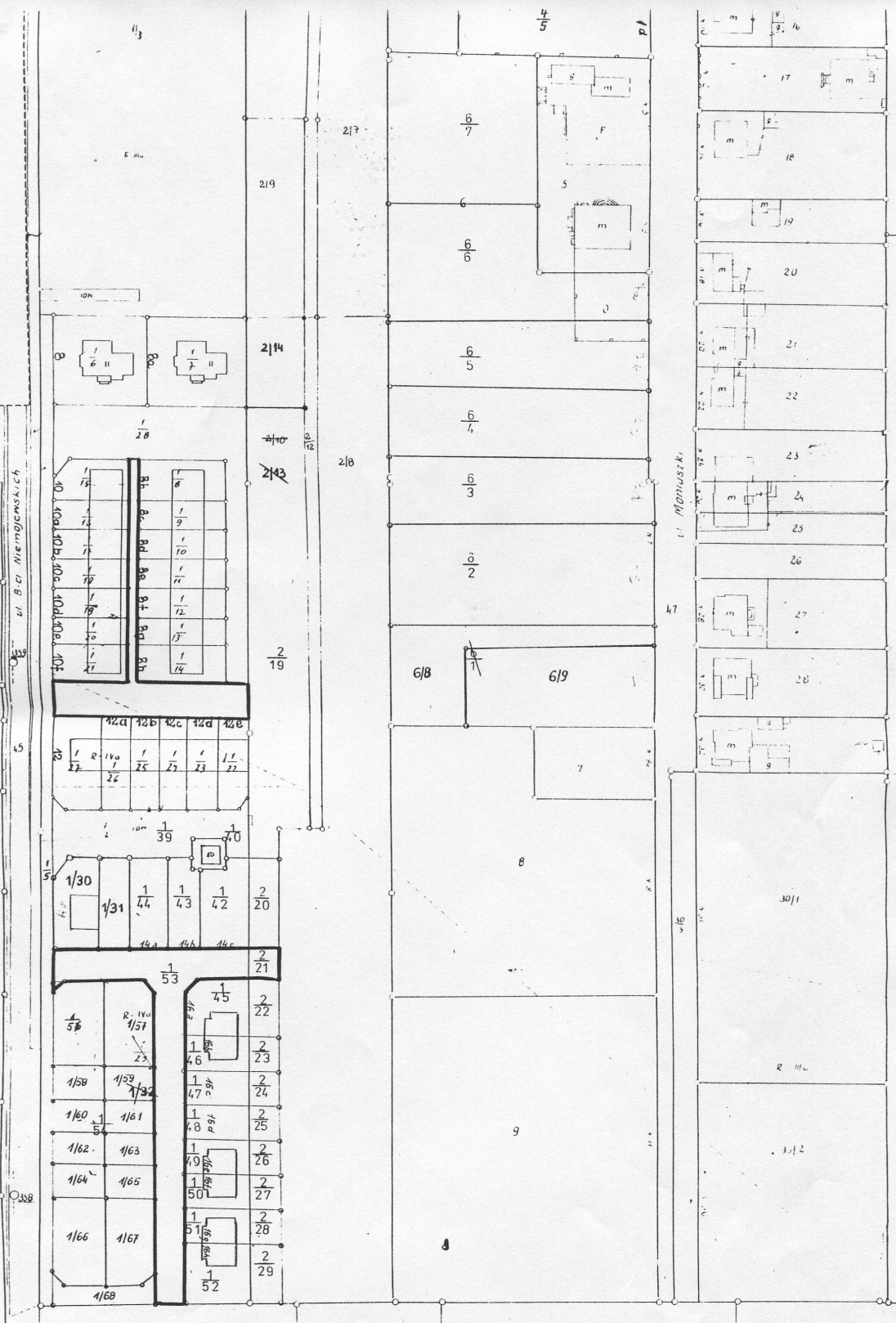
- Ulice powstałe z podziału nieruchomości położonych przy ul. Braci Niemojowskich 8-26 otrzymują nazwy:
ul. Tyniecka i ul. Wójta Rytwina.
ul. Tyniecka - większość podkaliskich wsi, które zostały włączone w granice miasta posiada "swoje" ulice, np. Winiarska, Rajskowska, Dobrzecka itd. Tyniec był wsią od średniowiecza związaną z Kaliszem, zajmującą rozległy obszar od obecnej ulicy Warszawskiej do Swędrni. Nowo powstała ulica leży na terenie byłej wsi Tyniec.
Wójt Rytwin - źródła podają, że Rytwin był pierwszym znanym wójtem Kalisza, który przeprowadzał jego lokalizację na prawie średzkim, a więc kierował właściwym przebiegiem organizacji miasta. Przybył on z Bytomia. W 1265 roku Bolesław Pobożny oddał wójtowi kaliskiemu Rytwinowi wieś Tyniec do osadzenia na prawie niemieckim.
- Ulica powstała w wyniku podziału nieruchomości przy ul. Owsianej 4-8 otrzymuje nazwę ul. Zbożowa
ul. Zbożowa - w okolicy znajdują się ulice o zbliżonych nazwach - obok wymienionej Owsianej istnieją ul. Pszenna i ul. Żytnia.
- Ulica powstała w wyniku podziału nieruchomości położonej przy ul. Dobrzeckiej 154 otrzymuje nazwę ul. Słoneczna
ul. Słoneczna - nazwa "neutralna" częściowo nawiązująca do istniejącej w pobliżu ul. Dobrzeckiej.

Przewodniczący Zarządu

Wojciech Bachor
Prezydent Miasta Kalisza

ZALĄCZNIK NR 1 DO UCHWAŁY NR
 RADY MIEJSKIEJ KALISZA
 Z DNIA

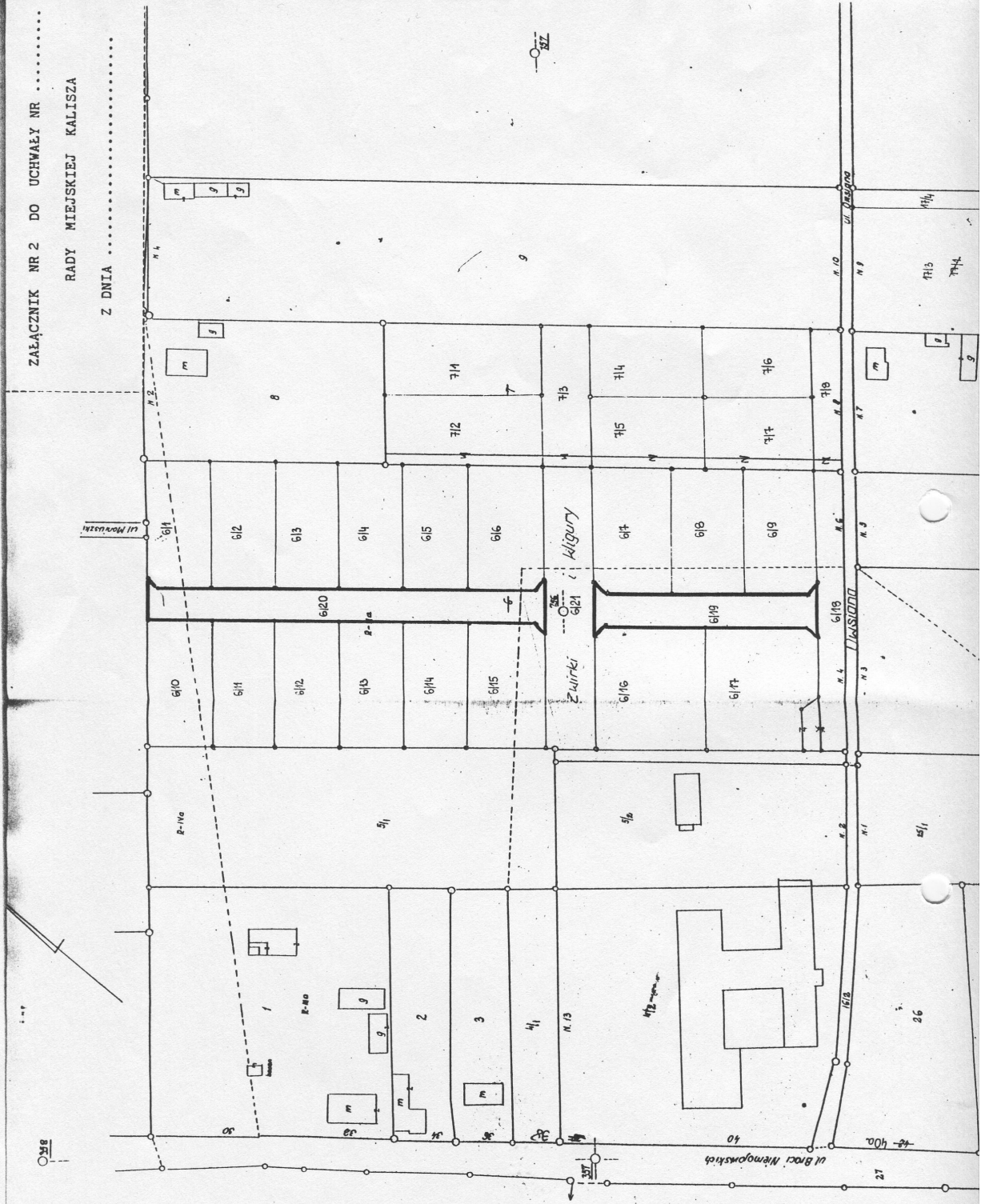
ORKL 32



Wojew. kaliskie
M. KALISZ

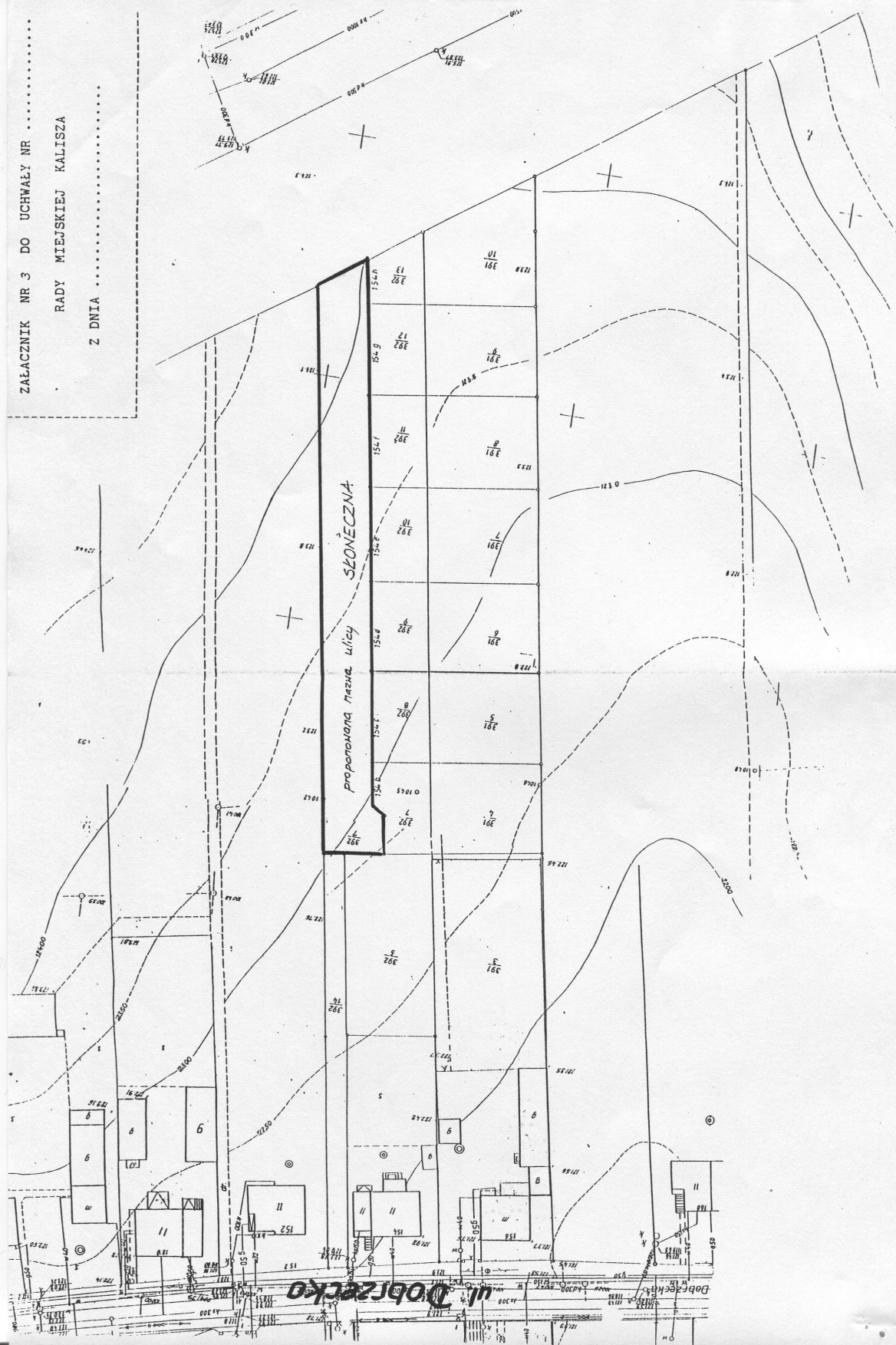
UKŁAD
 LOKALNY

ZAŁĄCZNIK NR 2 DO UCHWAŁY NR
RADY MIEJSKIEJ KALISZA
Z DNIA



ARKUSZ 50

ZALĄCZNIK NR 3 DO UCHWAŁY NR
RADY MIEJSKIEJ KALISZA
Z DNIA



ul. Dobrzecko