

U C H W A Ł A N R . X X I X / 2 0 9 / 9 6 . .

R A D Y M I E J S K I E J K A L I S Z A

z d n i a . 1 8 . g r u d n i a . 1 9 9 6 . r .

w sprawie : nadania nazw nowo powstałym ulicom na terenie
miasta Kalisza.

Na podstawie art. 18 ust. 2 pkt. 13 ustawy z dnia
8 marca 1990 r. o samorządzie terytorialnym (Dz.U. z 1996 r. Nr 13, poz. 74)

Rada Miejska Kalisza uchwała , co następuje :

§ 1

Nadaje się nazwę :

- ul. **Marii Dąbrowskiej**

ulicy znajdującej się na osiedlu "Kaliniec", biegnącej od ul. Bogumiła
i Barbary do ul. Serbinowskiej.

(Załącznik do niniejszej Uchwały) Nr 1

Nadaje się nazwę :

- ul. **Juliusza Bursche**

ulicy powstałej w wyniku podziału nieruchomości na osiedlu "Dobrzec"
jednostka Z-5.

(Załącznik do niniejszej Uchwały) Nr 2

UCHWAŁA RADA
MIASTA KALISZA

§ 2

Wykonanie Uchwały powierza się Zarządowi Miasta Kalisza.

§3

Uchwała wchodzi w życie z dniem ogłoszenia na tablicy ogłoszeń w Urzędzie Miejskim w Kaliszu.


PRACOWNICZĄCY
Rady Miejskiej Kalisza
mgr Zbigniew Włodarek

U Z A S A D N I E N I E

do Uchwały Nr XXIX/209/96.....

RADY MIEJSKIEJ KALISZA

z dnia18.grudnia.1996.r.

W wyniku realizacji planu ogólnego zagospodarowania przestrzennego miasta Kalisza zaistniała konieczność nadania nazw nowo powstałym ulicom. Ulica powstała w wyniku podziału nieruchomości na osiedlu "Dobrzec"- jednostka Z-5. W związku z zakwalifikowaniem niektórych dróg osiedlowych do kategorii dróg lokalnych miejskich zaszła potrzeba nadania im nazw urzędowych ulic.

Nazwa **ul. Marii Dąbrowskiej** związana jest tematycznie z nazwami ulic sąsiednich: ul. Bogumiła i Barbary, ul. Serbinowska.

Ul. Juliusza Bursche - (19.09.1862 Kalisz - 20.02.1942 Oranienburg) duchowny ewangelicki. Pełnił kolejno funkcje wikarego, diakona, drugiego i pierwszego proboszcza warszawskiej parafii. Od 1904 r. do końca życia był głową Kościoła Ewangelicko-Augsburskiego w Polsce. Stanął na czele akcji plebiscytowej na Warmii i Mazurach, a także reprezentował sprawę ewangelików Śląska Cieszyńskiego w Wersalu. Twórca i doktor honoris causa Wydziału Teologii Ewangelickiej na UW.

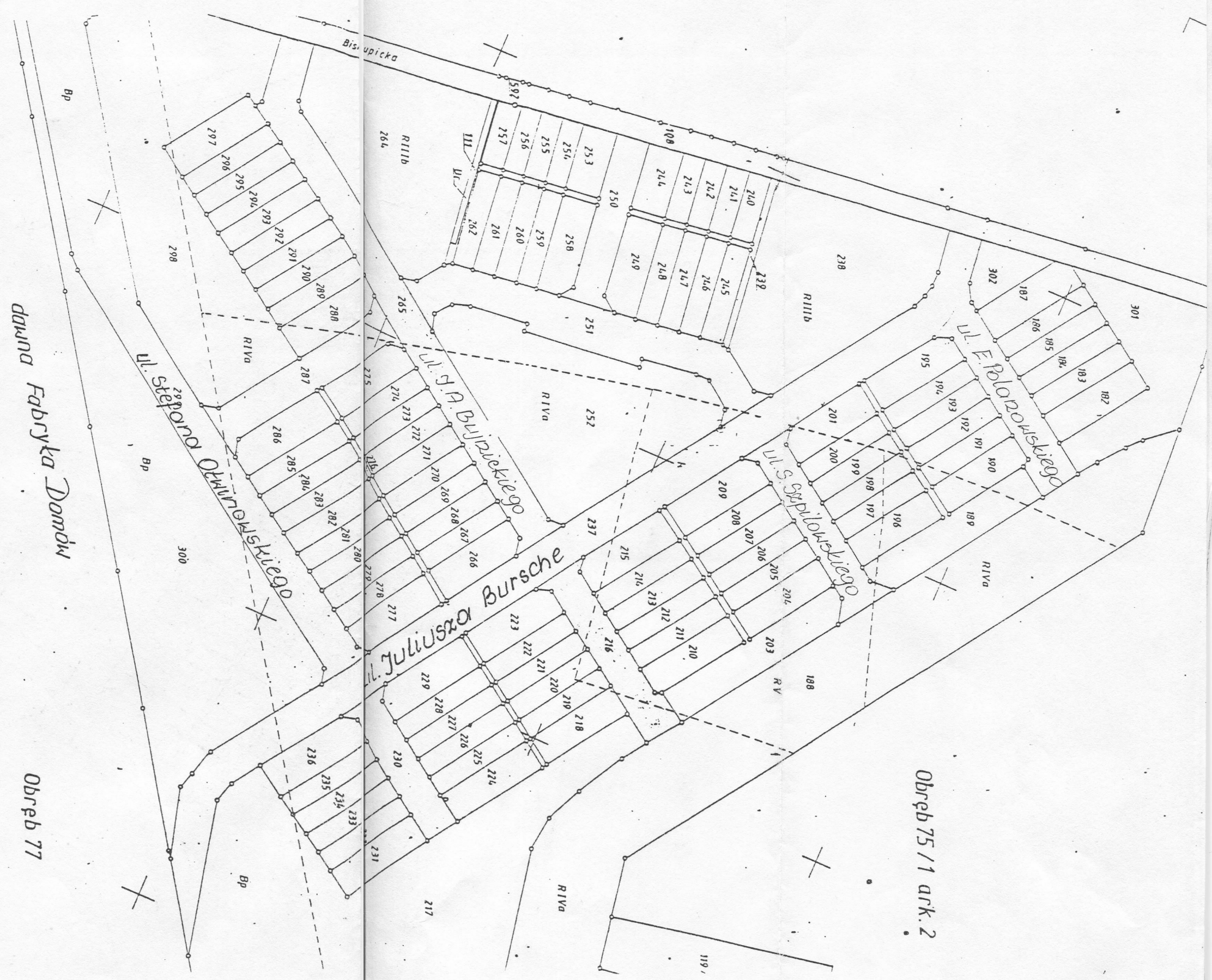
Jan S.

Przewodniczący Zarządu
Wojciech Bachor
Prezydent Miasta Kalisza

Obręb 75 / 1 ark. 2

Obręb 77

Zak. Nr 2



OBRĘB 81

Serbinowska



211338

243
C

OBRĘB 82

Zat. Nr 1

211340

211339

183