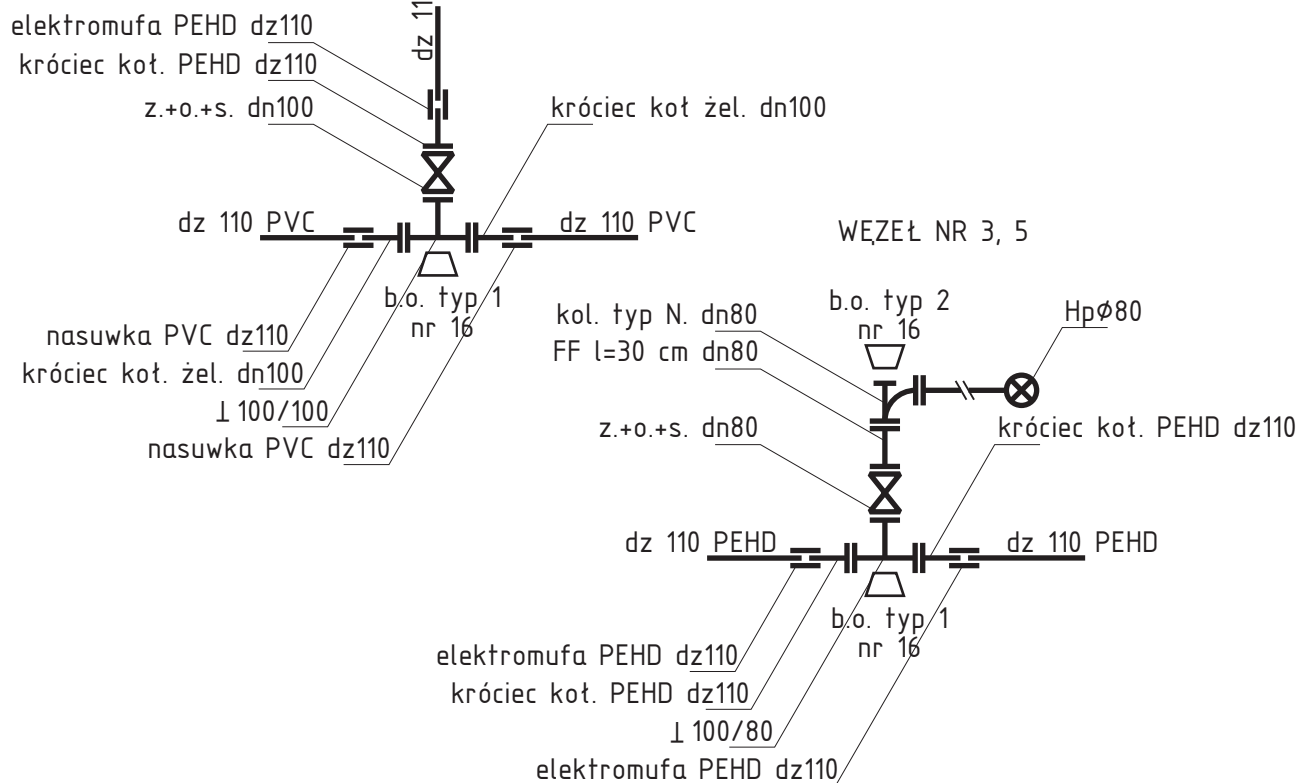
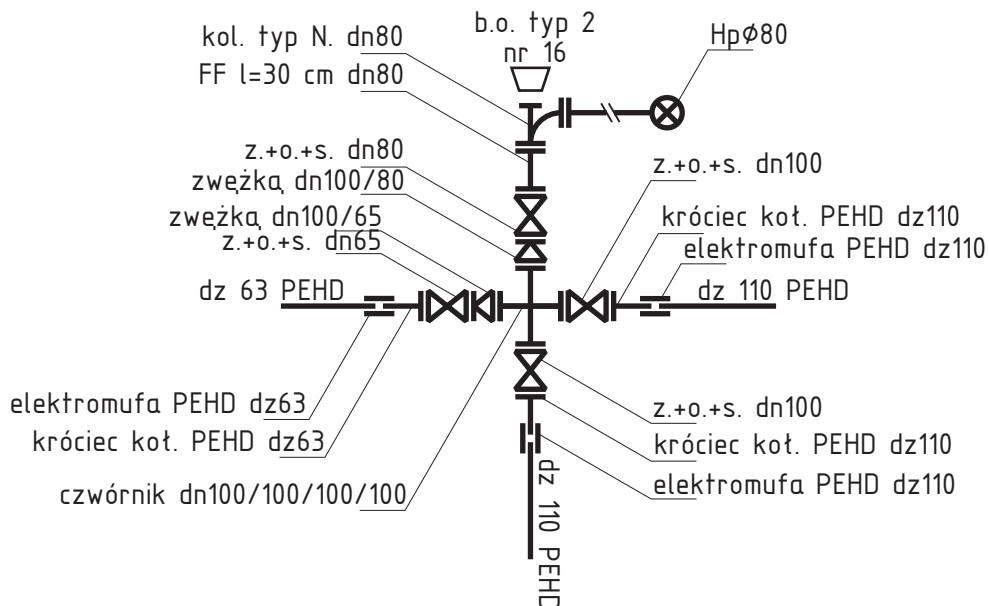


WĘZEL NR 1, 6

SCHEMAT WĘZŁÓW NA SIECI WODOCIĄGOWEJ



WĘZEL NR 4



PRACOWNIA PROJEKTOWA

mgr inż. Wanda Badura

upr. nr UAN 7342-111/94

ul. Robotnicza 4-6/26, 62-800 Kalisz, tel. /062/ 766 39 60

OBIEKT :	Sieć wodociągowa i kanalizacja sanitarna	FAZA :	projekt budowlano-wykonawczy
TEMAT :	Sieć wodociągowa i kanalizacja sanitarna	SKALA :	-
ADRES :	Kalisz; ul. Makowa		
INWESTOR :	Miasto Kalisz		
PROJEKTANT :	mgr inż. Wanda Badura, upr. nr UAN 7342-111/94 w zakresie sieci i instal. sanita.		
OPRACOWAŁ :	mgr inż. Artur Mielczarek		
SPRAWDZIŁ :	inż. Stefan Nawrotkiewicz, upr. nr UAN 7342-186/94 w zakresie sieci i instal. sanita.		
DATA :	09-2011	NR RYS.	4