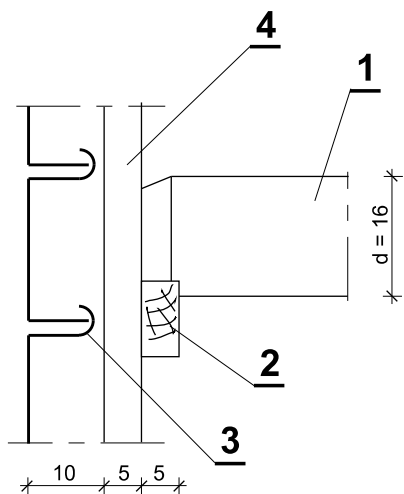
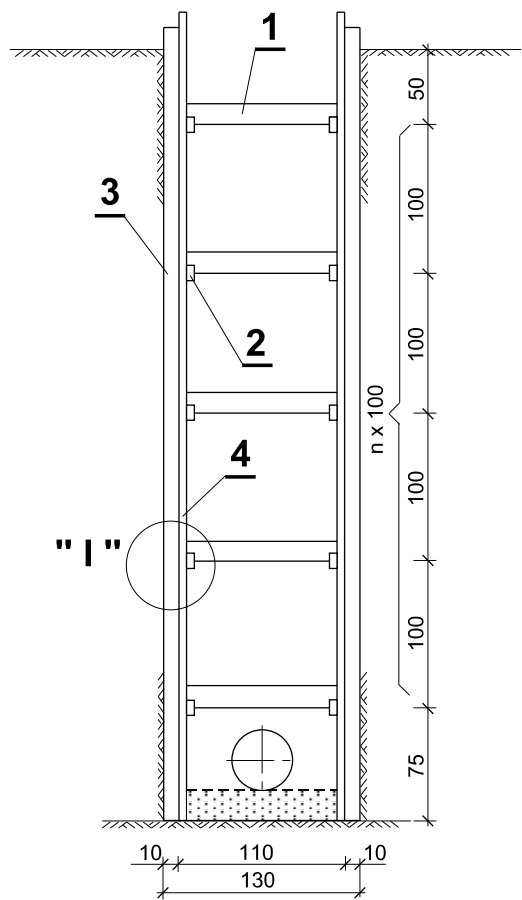
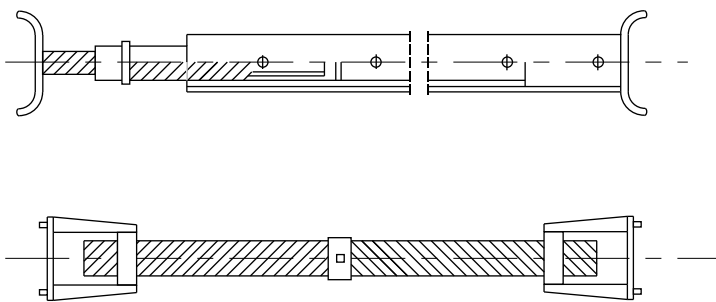
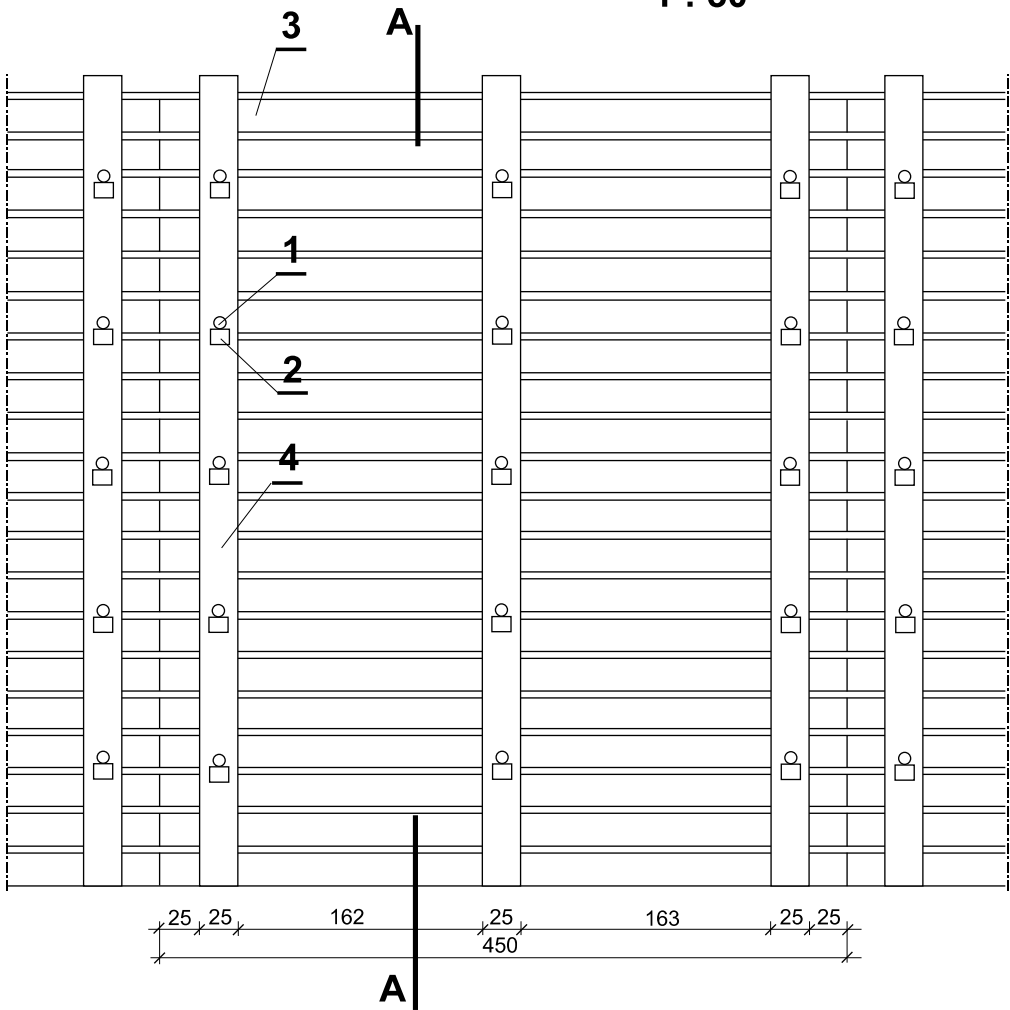


Przekrój A - A
1 : 50



"I" 1 : 10

1 : 50



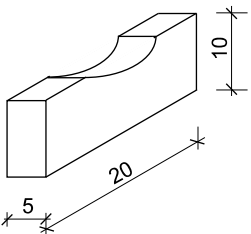
ROZPÓRKI STALOWE

UWAGA

Szalowanie ażurowe stosować co drugi dyl

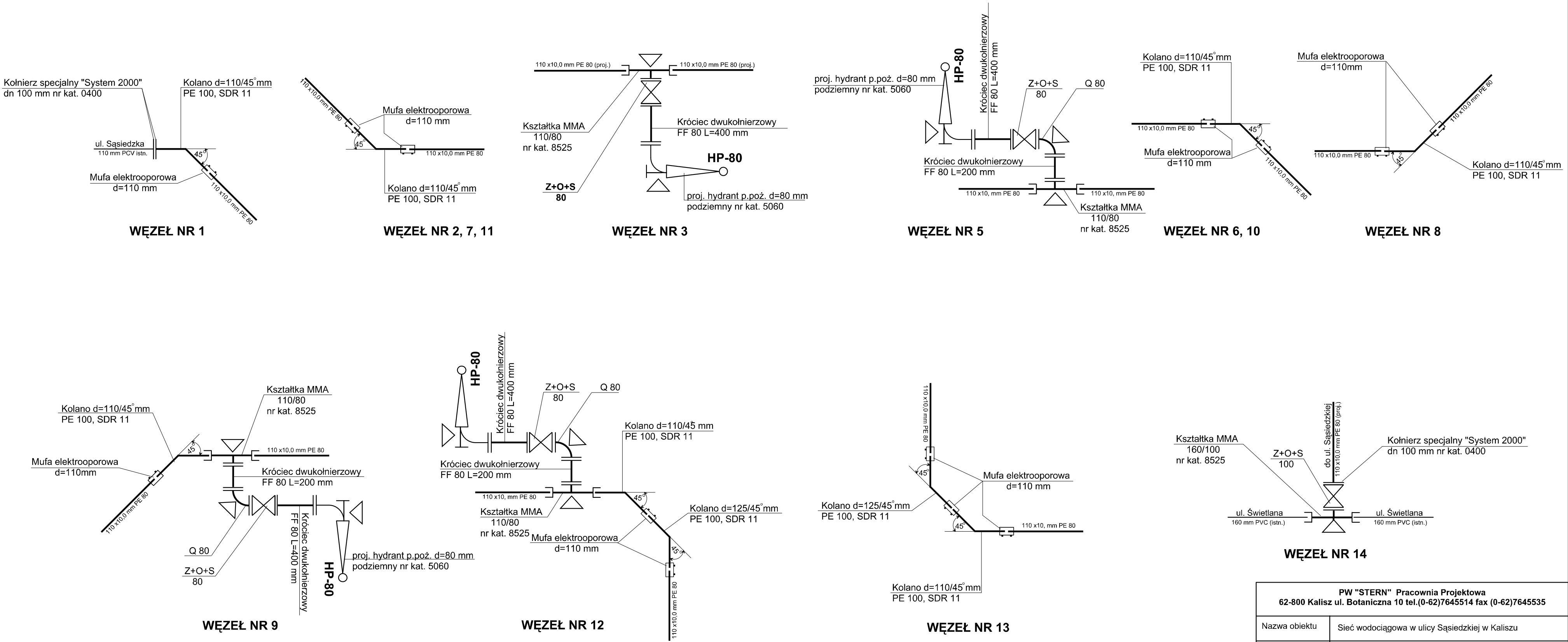
ELEMENTY

1. Rozpórka
2. Podkładka
3. Dyle stalowe - szalunek / o specjalnym profilu ew. wypraski z Huty Balldon/
4. Dyle drewniane gr. 5 cm szer. 25 cm



PODKŁADKA

PW "STERN" Pracownia Projektowa 62-800 Kalisz ul. Botaniczna 10 tel.(0-62)7645514 fax (0-62)7645535		
Nazwa obiektu	Sieć wodociągowa w ulicy Sąsiedzkiej w Kaliszu	
Inwestor	Miasto Kalisz, 62-800 Kalisz Gł. Rynek 20	
Faza	Projekt budowlano-wykonawczy	
Przedmiot	SZALUNEK I ROZPARCIE WYKOPU	Podpis
Autor	inż. Stefan Nawrotkiewicz upr. UAN.7342-186/94 upr. w spec. instalacyjno-inżynieryjnej	
Opracował	mgr inż. Grzegorz Nawrotkiewicz	
Sprawdzający	mgr inż. Wanda Badura upr. UAN.7342-111/94 upr. w spec. instalacyjno-inżynieryjnej	
Skala 1 : 50	Data IX. 2012 r.	Nr rys. 6



UWAGA

- 1. Armatura wg katalogu HAWLE.
- 2. Przy kolanach PE grunt stabilizować, a kolana zabezpieczyć przez owinięcie folią PE.

PW "STERN" Pracownia Projektowa 62-800 Kalisz ul. Botaniczna 10 tel.(0-62)7645514 fax (0-62)7645535		
Nazwa obiektu	Sieć wodociągowa w ulicy Sądzińskiej w Kaliszu	
Inwestor	Miasto Kalisz, 62-800 Kalisz Gł. Rynek 20	
Faza	Projekt budowlano-wykonawczy	
Przedmiot	SZCZEGÓŁY WĘZŁÓW	Podpis
Autor	inż. Stefan Nawrockiewicz upr. UAN.7342-186/94 upr. w spec. instalacyjno-inżynierskiej	
Opracował	mgr inż. Grzegorz Nawrockiewicz	
Sprawdzający	mgr inż. Wanda Badura upr. UAN.7342-111/94 upr. w spec. instalacyjno-inżynierskiej	
Skala	-----	Data IX. 2012 r. Nr rys. 3