

Kotłownia gazowa:
 -obudowana ścianami EI 60, stropem REI60
 -zamykana drzwiami EI30
 -wyposażona w zdublowany system wykrywania stężeń niebezpiecznych
 połączony z zaworem MAG,
 - wyposażona w oświetlenie awaryjne w wykonaniu Ex

Pomieszczenia restauracji - poza opracowaniem

pomieszczenia nie przeznaczone na pobyt ludzi

- strefy pożarowe
- ZLI
 - ZLIII
 - ZLIII
 - ZLIII

	ODSTĘPSTWO - w tym odwołanie do pkt 5.1 części opisowej
	DO WYKONANIA
	WYJŚCIE EWAKUACYJNE
	PRZEKROCZONA DŁUGOŚĆ DOJŚCIA - odstępstwo
	ODSTĘPSTWO - dla szerokości skrzydła czynnego drzwi EIS30 i Sa

EKSPERTYZA TECHNICZNA	
URZĄD MIASTA RATUSZ ul. Główny Rynek 20; 62-800 Kalisz	
Styczeń 2020	Rzecznik Budowlany
Piwnica	
	Rzecznik ds. Zabezpieczeń Przeciwpożarowych

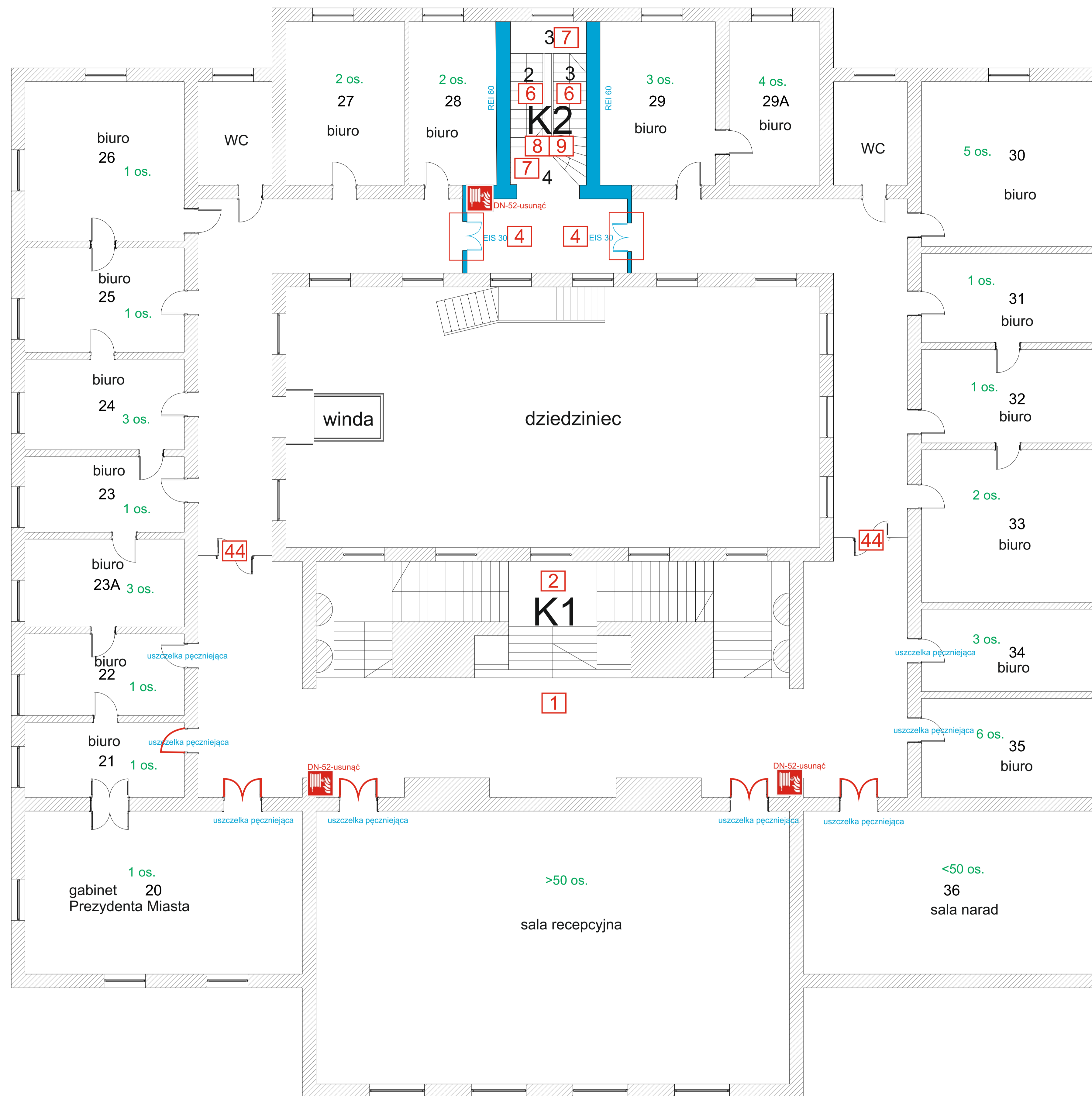


strefy pożarowe

- ZLI
- ZLIII
- ZLIII
- ZLIII

	ODSTĘPSTWO - w tym odwołanie do pkt 5.1 części opisowej
	DO WYKONANIA
	WYJŚCIE EWAKUACYJNE
	PRZEKROCZONA DŁUGOŚĆ DOJŚCIA - odstępstwo
	ODSTĘPSTWO - dla szerokości skrzydła czynnego drzwi EIS30 i Sa

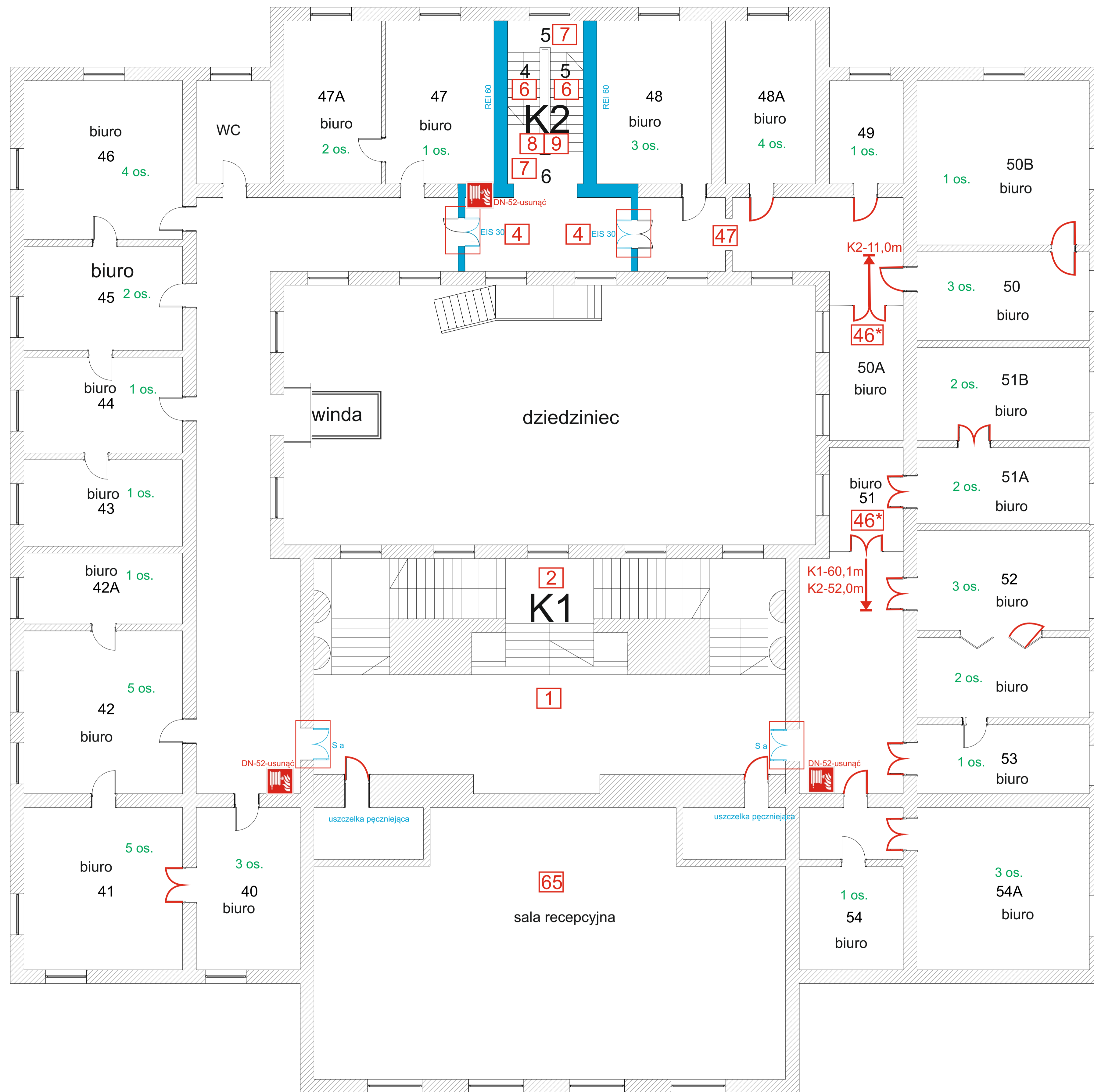
EKSPERTYZA TECHNICZNA	
URZĄD MIASTA RATUSZ ul. Główny Rynek 20; 62-800 Kalisz	
Styczeń 2020	Rzecznik Budowlany
Parter	
	Rzecznik ds. Zabezpieczeń Przeciwpożarowych



- strefy pożarowe
- ZLI
 - ZLIII
 - ZLIII
 - ZLIII

	ODSTĘPSTWO - w tym odwołanie do pkt 5.1 części opisowej
	DO WYKONANIA
	WYJŚCIE EWAKUACYJNE
	PRZEKROCZONA DŁUGOŚĆ DOJŚCIA - odstępstwo
	ODSTĘPSTWO - dla szerokości skrzydła czynnego drzwi EIS30 i Sa

EKSPERTYZA TECHNICZNA	
URZĄD MIASTA RATUSZ ul. Główny Rynek 20; 62-800 Kalisz	
Styczeń 2020	Rzecznik Budowlany
I piętro	
	Rzecznik ds. Zabezpieczeń Przeciwpożarowych



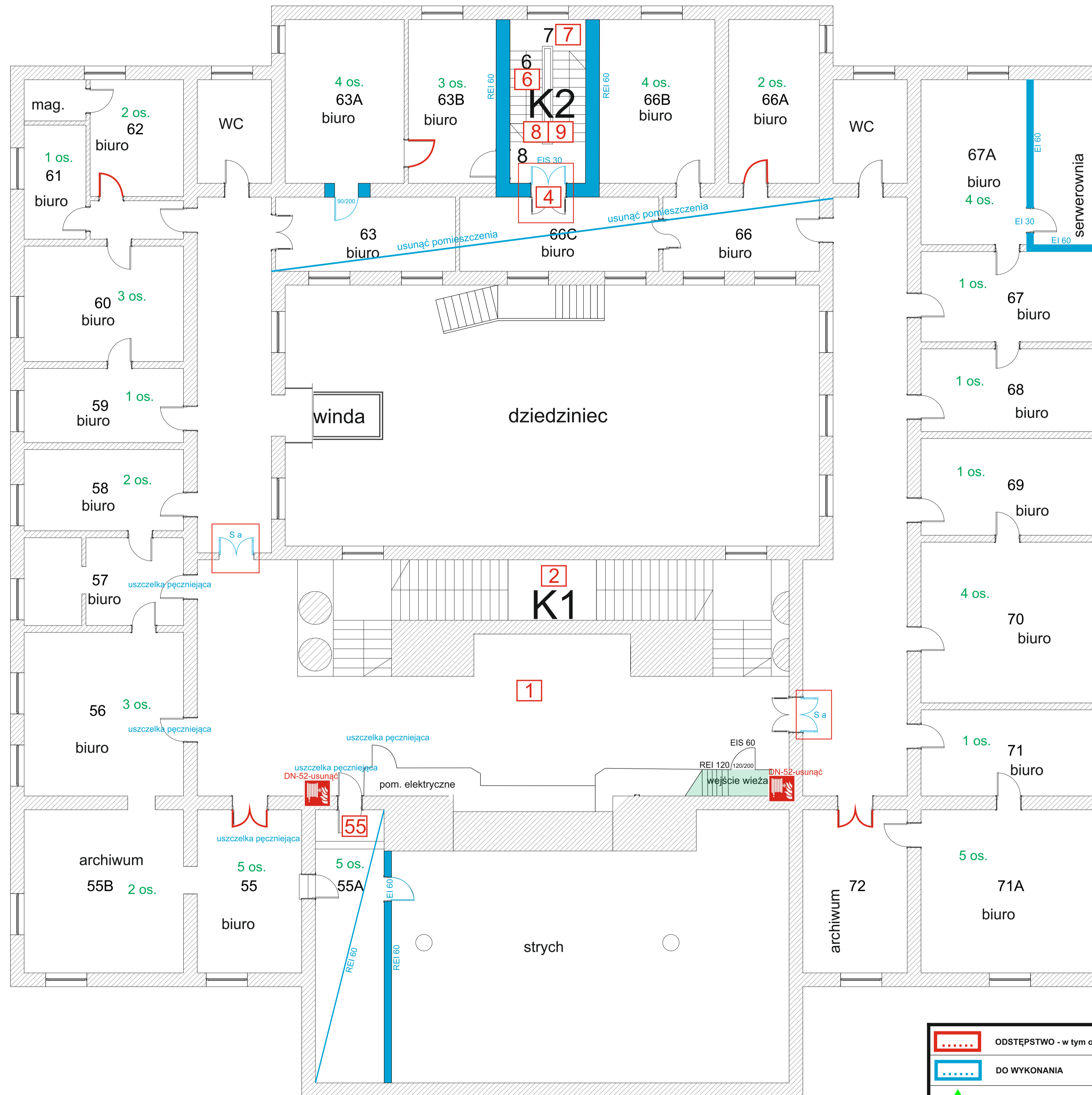
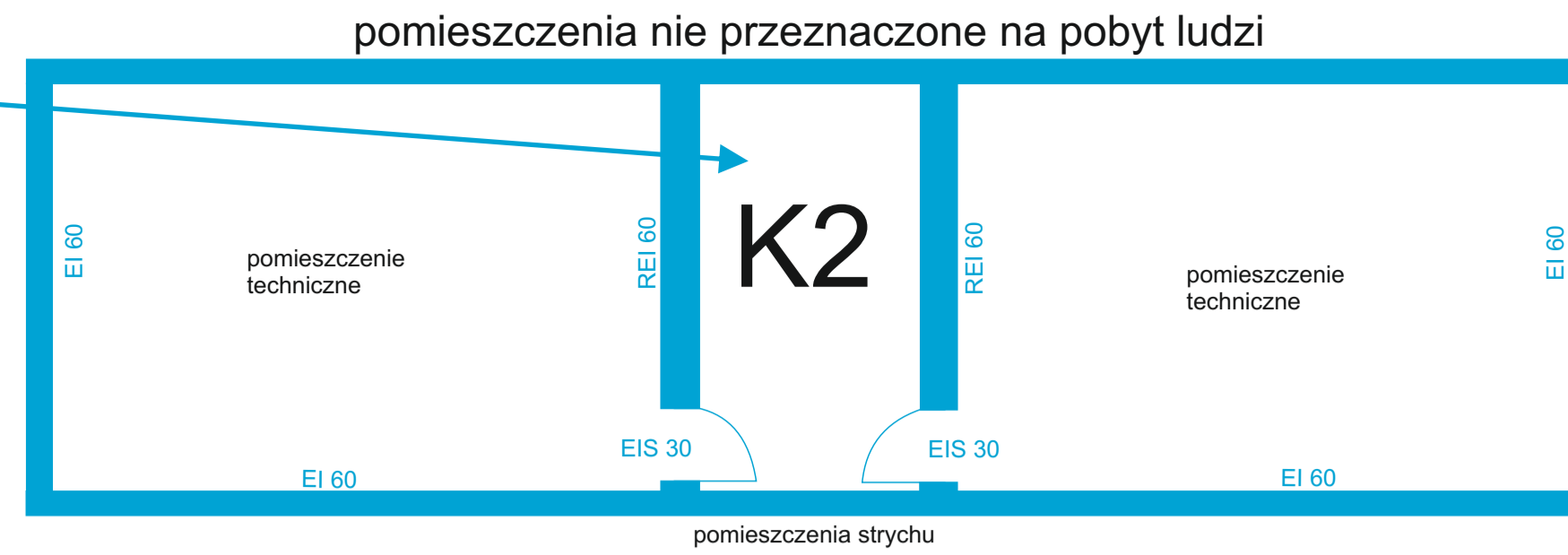
strefy pożarowe

- ZLI
- ZLIII
- ZLIII
- ZLIII

	ODSTĘPSTWO - w tym odwołanie do pkt 5.1 części opisowej
	DO WYKONANIA
	WYJŚCIE EWAKUACYJNE
	PRZEKROCZONA DŁUGOŚĆ DOJŚCIA - odstępstwo
	ODSTĘPSTWO - dla szerokości skrzydła czynnego drzwi EIS30 i Sa

EKSPERTYZA TECHNICZNA	
URZĄD MIASTA RATUSZ ul. Główny Rynek 20; 62-800 Kalisz	
Styczeń 2020	Rzecznik Budowlany
II piętro	
	Rzecznik ds. Zabezpieczeń Przeciwpożarowych

Klatka schodowa K2:
 -obudowana ścianami REI60,
 -zamykana drzwiami EIS30
 -wyposażona w urządzenia do usuwania dymu
 urochamiane samoczynnie z systemu wykrywania dymu



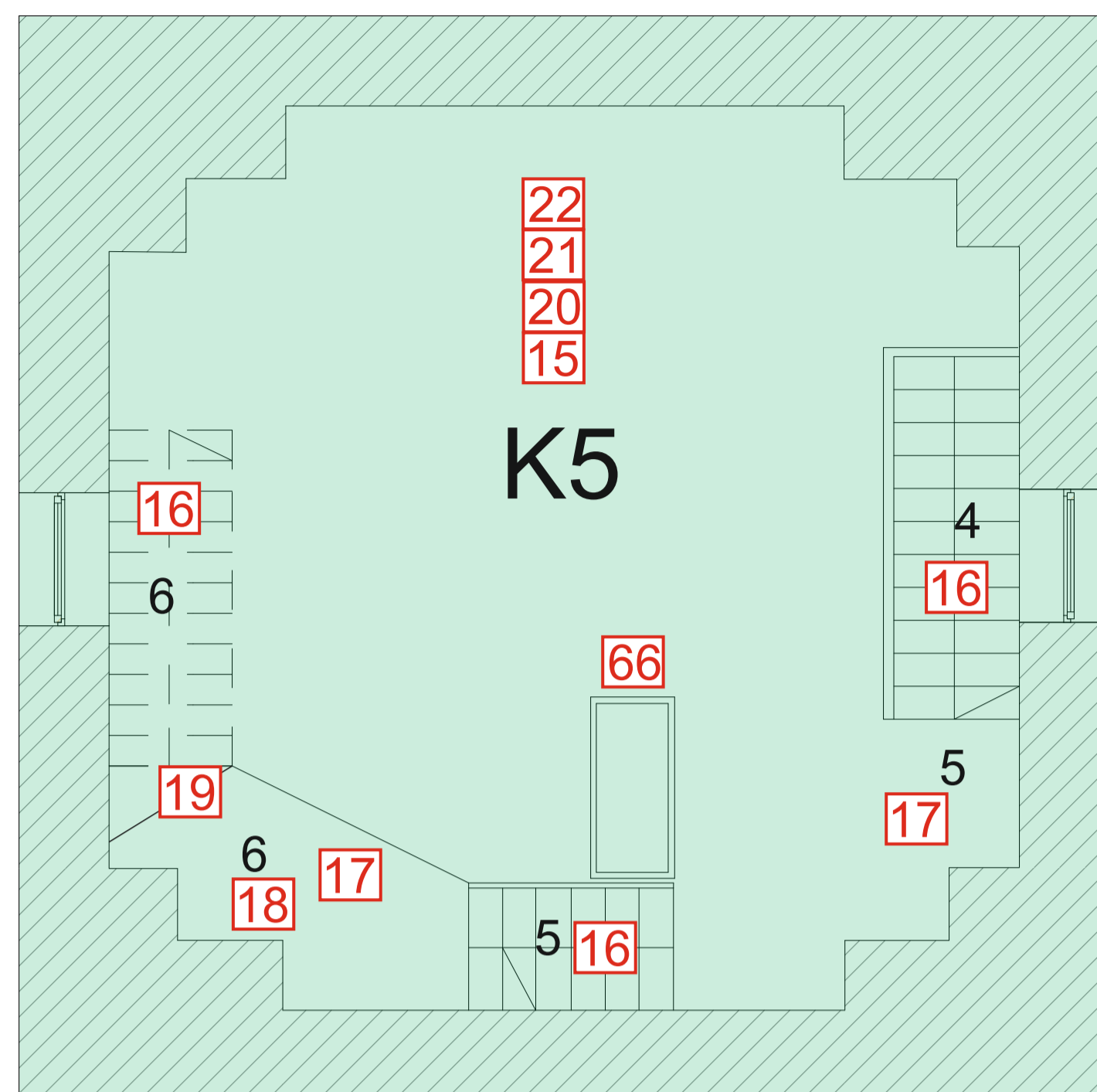
strefy pożarowe

- ZLI
- ZLIII
- ZLIII
- ZLIII

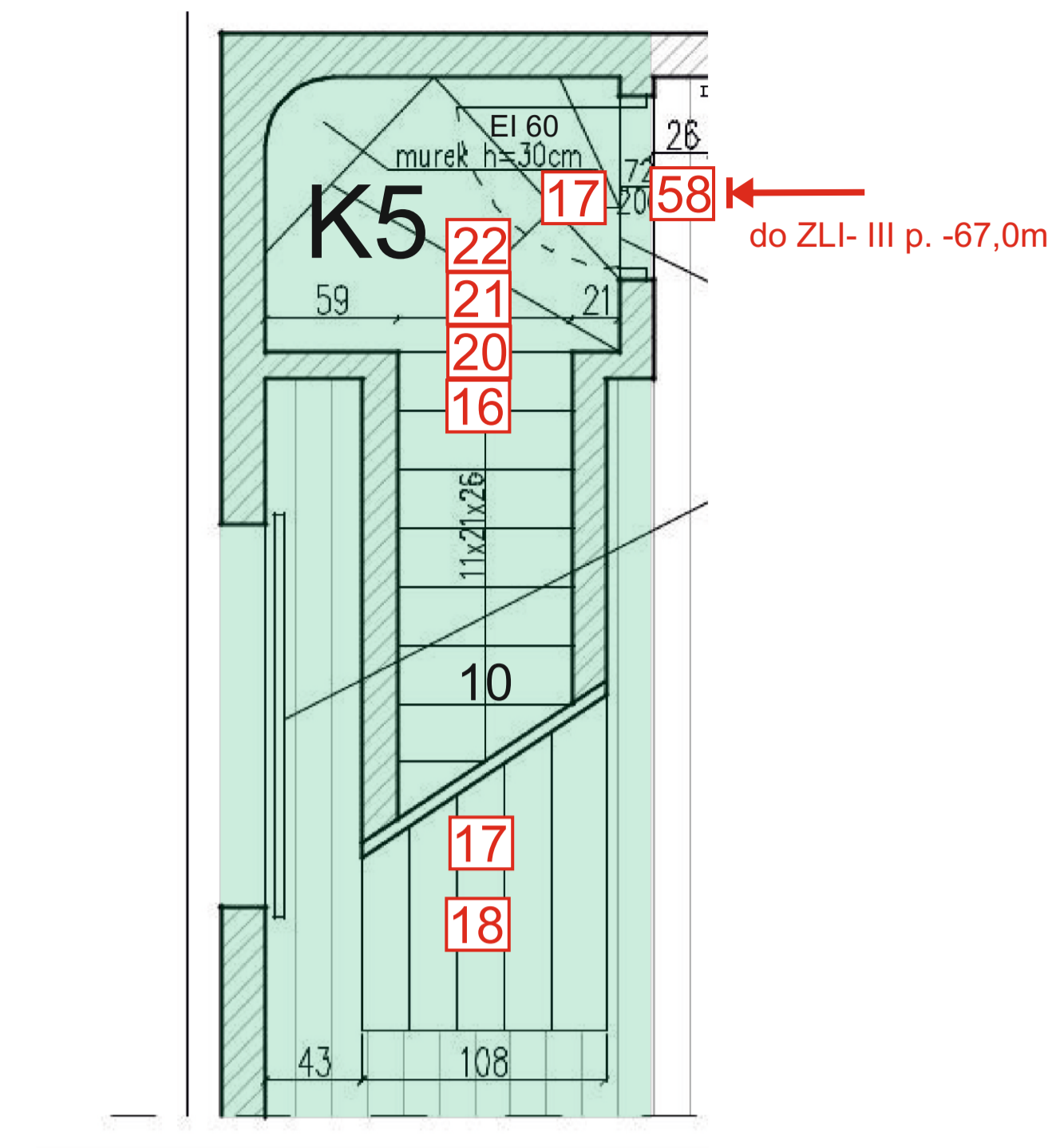
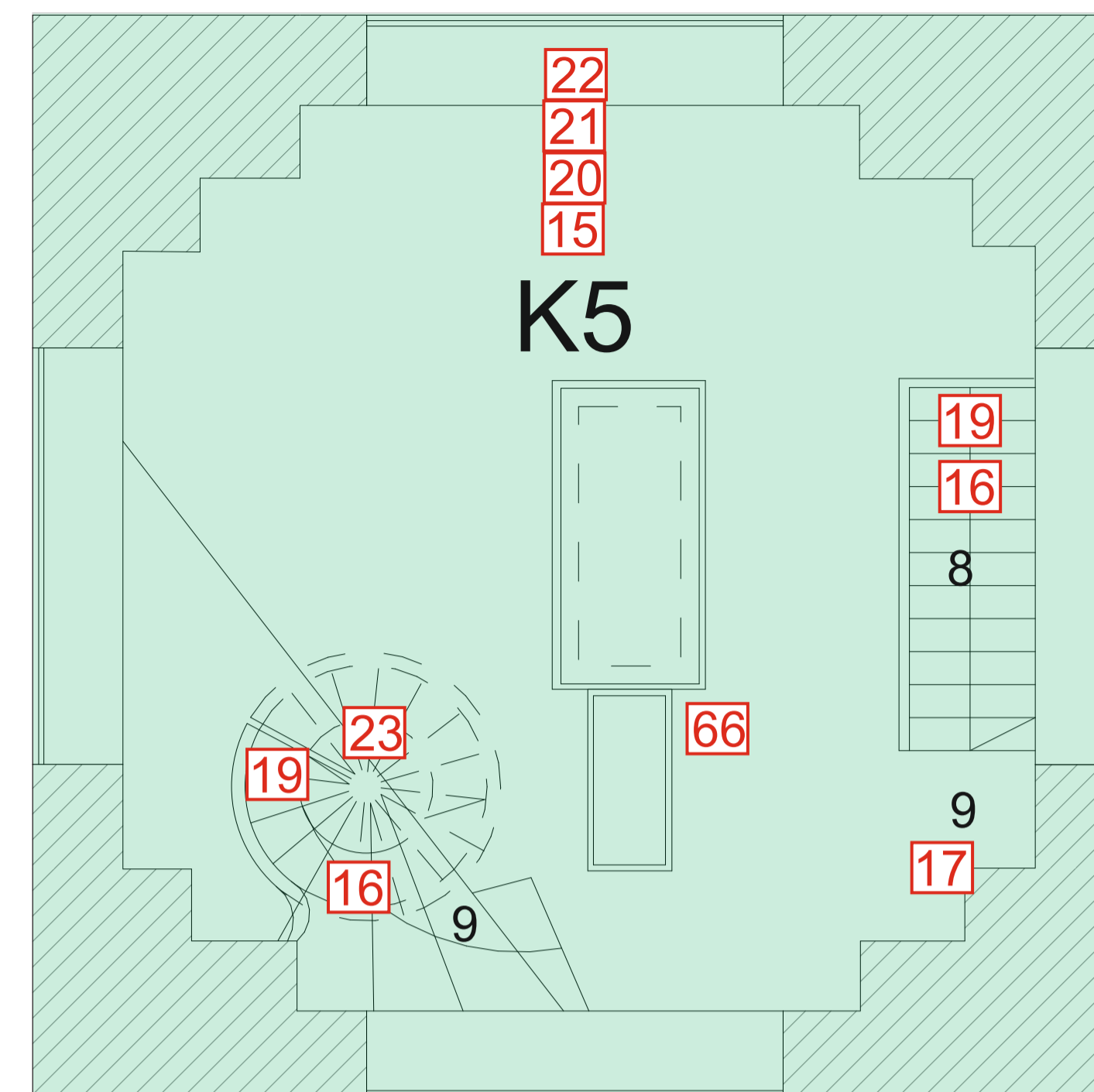
	ODSTĘPSTWO - w tym odwołanie do pkt 5.1 części opisowej
	DO WYKONANIA
	WYJŚCIE EWAKUACYJNE
	PRZEKROCZONA DŁUGOŚĆ DOJŚCIA - odstępstwo
	ODSTĘPSTWO - dla szerokości skrzydła czynnego drzwi EIS30 i Sa

EKSPERTYZA TECHNICZNA	
URZĄD MIASTA RATUSZ ul. Główny Rynek 20; 62-800 Kalisz	
Styczeń 2020	Rzecznik Budowlany
III piętro	
	Rzecznik ds. Zabezpieczeń Przeciwpożarowych

POZIOM 3

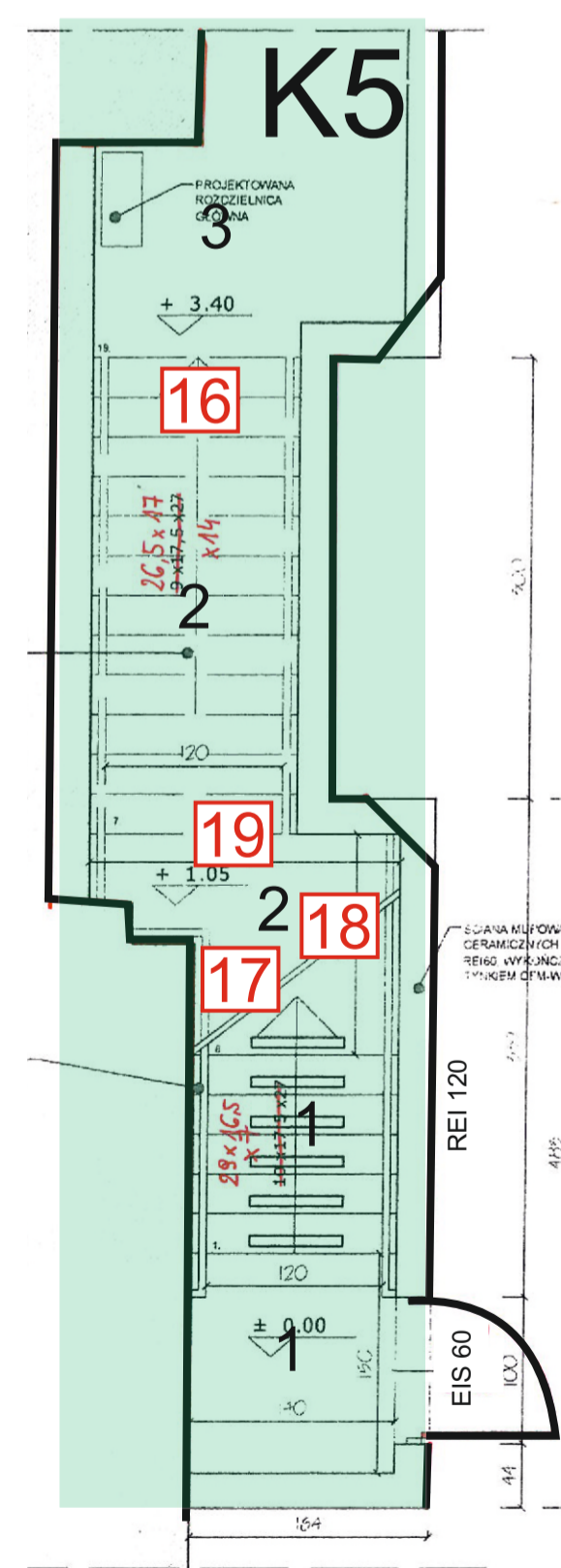


POZIOM 5



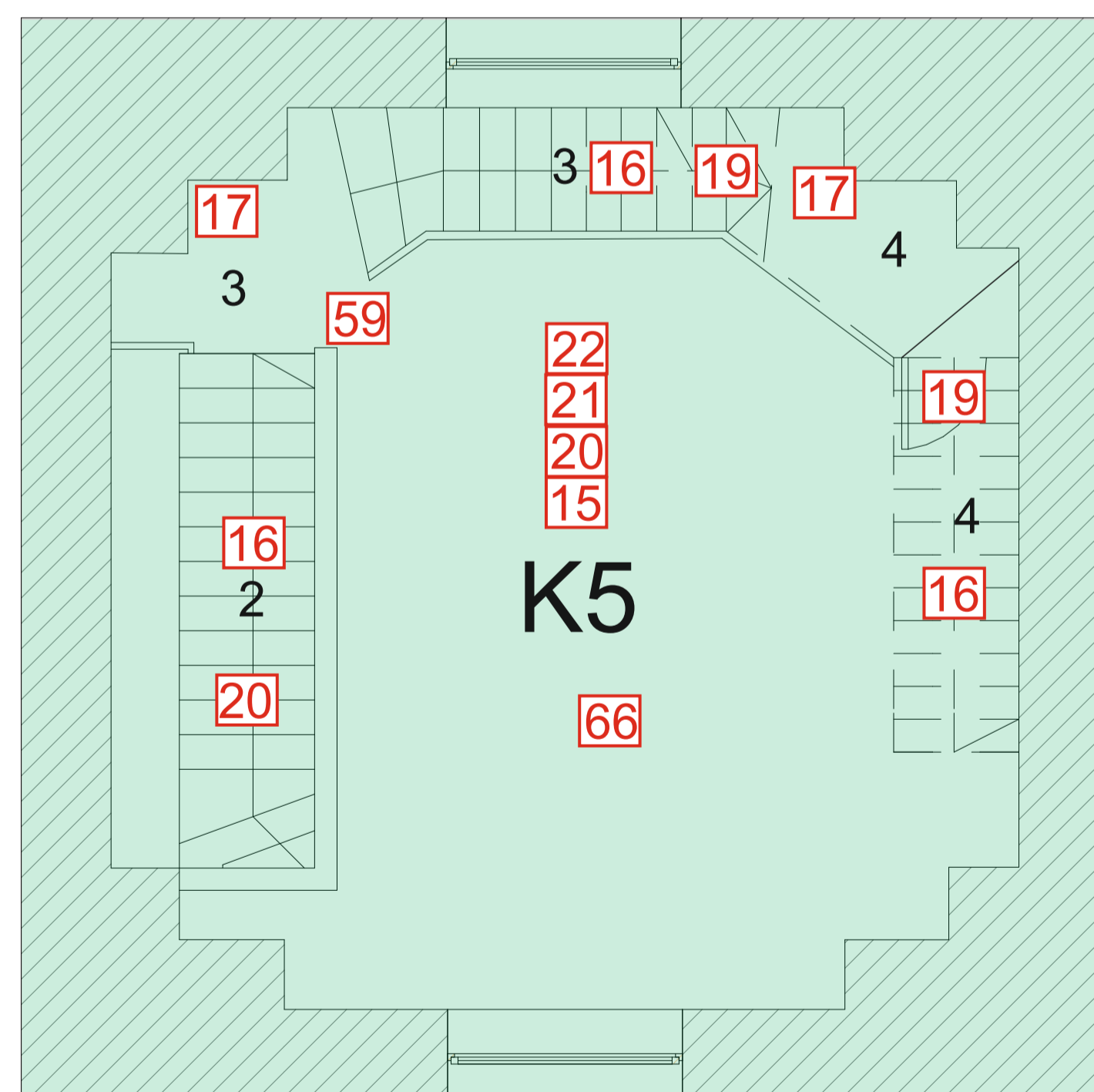
wyjście taras

POZIOM 1

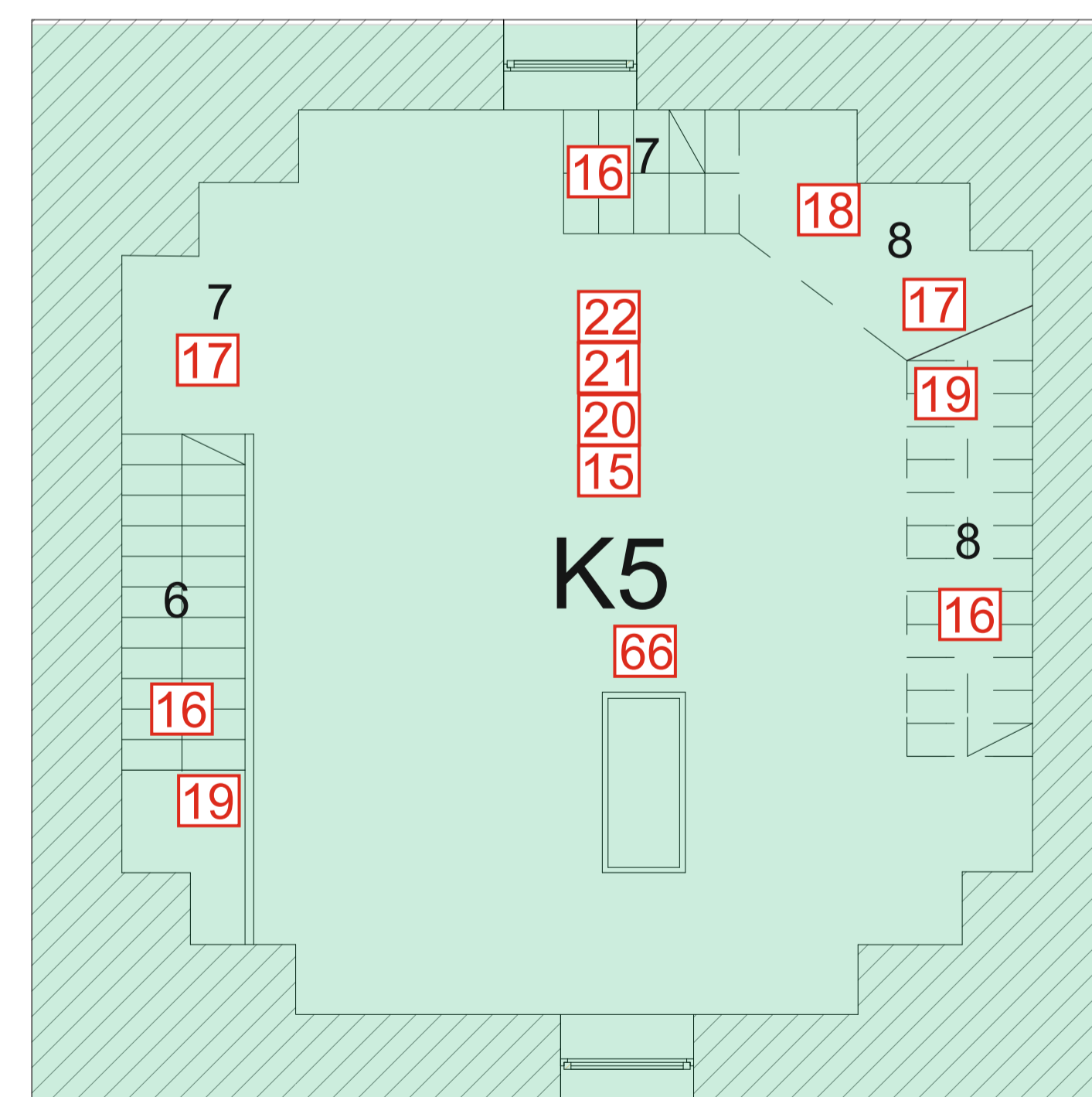


wejście wieża

POZIOM 2



POZIOM 4



strefy pożarowe

ZLI

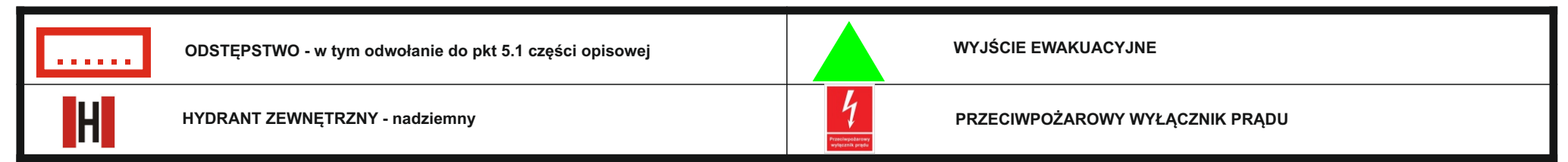
ZLIII

ZLIII

ZLIII

	ODSTĘPSTWO - w tym odwołanie do pkt 5.1 części opisowej
	DO WYKONANIA
	WYJŚCIE EWAKUACYJNE
	PRZEKROCZONA DŁUGOŚĆ DOJŚCIA - odstępstwo
	ODSTĘPSTWO - dla szerokości skrzydła czynnego drzwi EIS30 i Sa

EKSPERTYZA TECHNICZNA	
URZĄD MIASTA RATUSZ ul. Główny Rynek 20; 62-800 Kalisz	
Syczeń 2020	Rzecznik Budowlany
Wieża	
	Rzecznik ds. Zabezpieczeń Przeciwpożarowych



EKSPERTYZA TECHNICZNA	
URZĄD MIASTA RATUSZ ul. Główny Rynek 20; 62-800 Kalisz	
Styczeń 2020	Rzecznawca Budowlany
Plan sytuacyjny	
	Rzecznawca ds. Zabezpieczeń Przeciwpożarowych