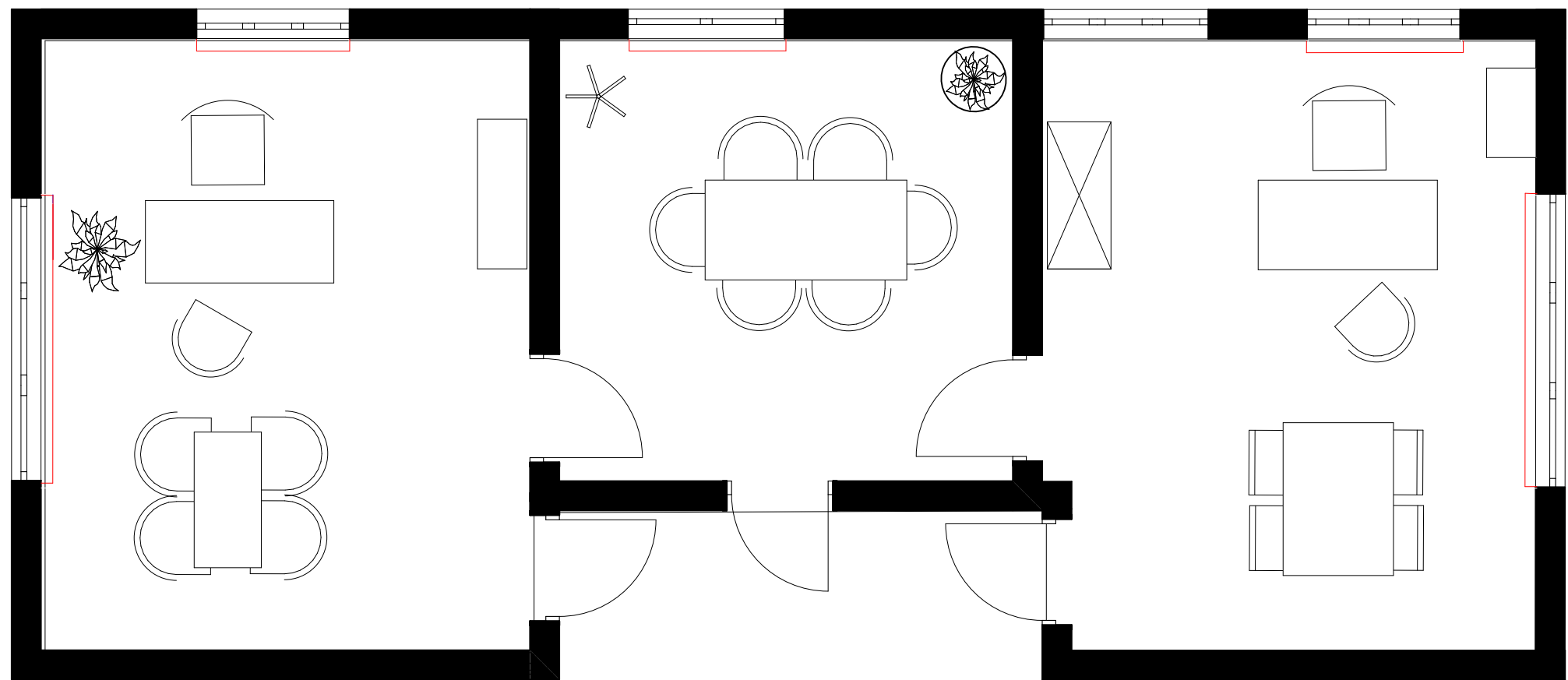


WERSJA 1 UKŁAD FUNKCJONALNY



**UWAGA!!**  
1. PODANE WYMIARY NALEŻY NALEŻY ZWERYFIKOWAĆ W NATURZE  
2. Nie należy pobierać wymiarów z rysunku ani używać go jako szablonu. Przed przystąpieniem do prac budowlanych należy sprawdzić wymiary w naturze, w przypadku niezgodności należy zwrócić się do Projektanta.  
3. Wykonawca winien sporządzić projekt warsztatowy i przedłożyć do akceptacji Zamawiającego  
3. Rysunki warsztatowe mają być przedstawione do weryfikacji i zatwierdzone przez autora projektu  
4. Każdy wykonawca powinien sprawdzić, czy nie występują kolizje w usytuowaniu poszczególnych wszystkich przewodów i urządzeń instalacyjnych oraz, że zachowane są wszystkie odległości i prześwity. Wszystkie widoczne lub ukryte elementy winny być określone i zaakceptowane przez Inwestora przed montażem  
5. Wszystkie roboty winny spełniać wymagania PN (Polskich Norm) i BiHP (Bezpieczeństwa i Higieny Pracy) stanowiących normy i przepisy. W przypadku wątpliwości obowiązują przepisy najbardziej restrykcyjne  
6. Nie wolno brać wymiarów ze skali. Obowiązują wymiary podane. W przypadku rozbieżności pomiędzy stanem na budowie a rysunkami lub pomiędzy poszczególnymi rysunkami należy skonsultować się z inspektorem nadzoru lub Projektantem.  
7. Roboty budowlane i montażowe należy wykonać zgodnie z warunkami przepisów budowlanych i pn oraz z zachowaniem przepisów bhp.  
8. Wszystkie wymiary stolarki i ślusarki drzwiowej i okiennej, wewnątrz i zewnątrz należy sprawdzić w naturze przed realizacją.

**JEDNOSTKA PROJEKTOWA**  
ARCHITECTDESIGNER  
**OPRACOWANIE**  
DOMINIKA OLEJNICZAK  
Architekt wnętrz  
tel. 605 099 955  
architectdesigner.com.pl  
**INWESTOR:**  
Urząd Miasta Kalisza  
62-800 Kalisz, Główny Rynek 20  
**NAZWA ZADANIA**  
PROJEKT POMIESZCZEŃ W BUDYNKU  
VILA CALISIA URZĘDU MIASTA KALISZA  
**GABINET A,B,C WERSJA 1**  
**UKŁAD FUNKCJONALNY**  
FAZA PROJEKTU  
**KONCEPCYJNY**  
SKALA: 1:50 14.12.2021 RYS 0.02