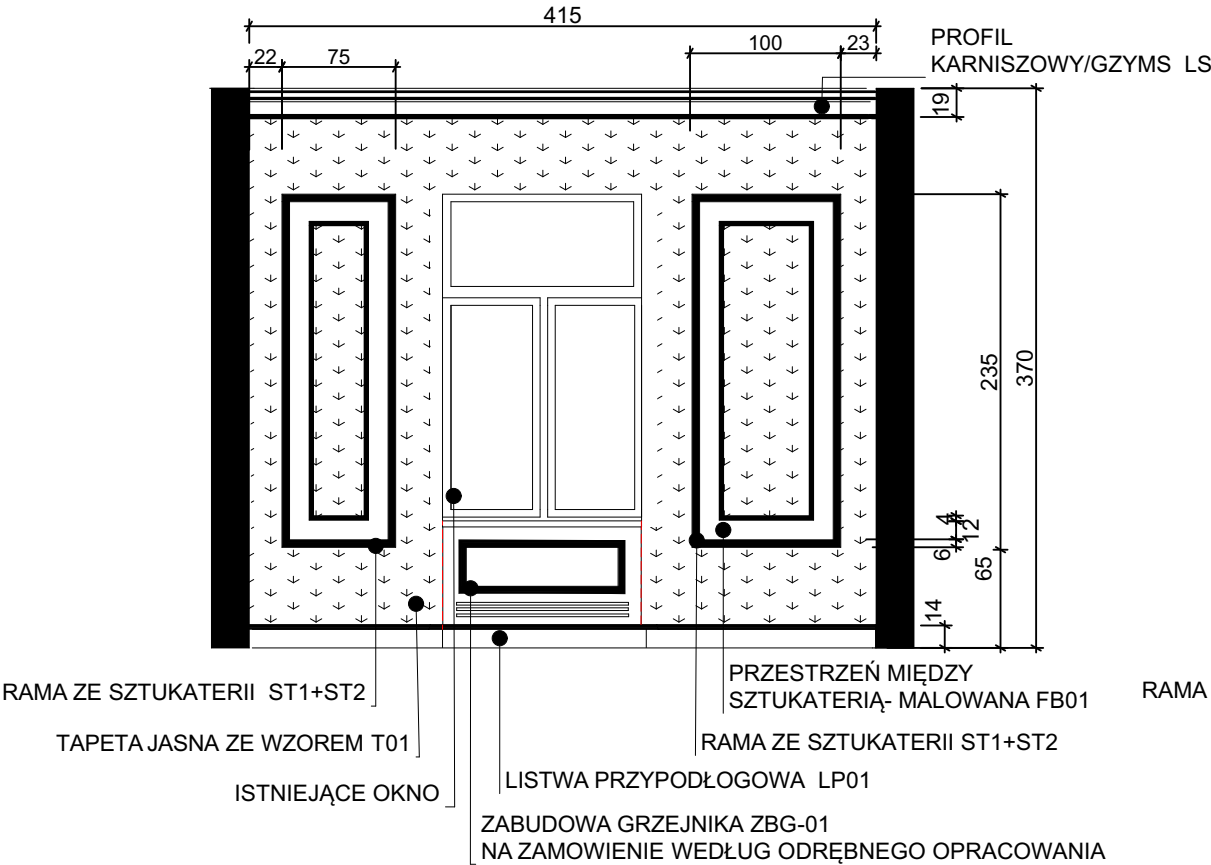
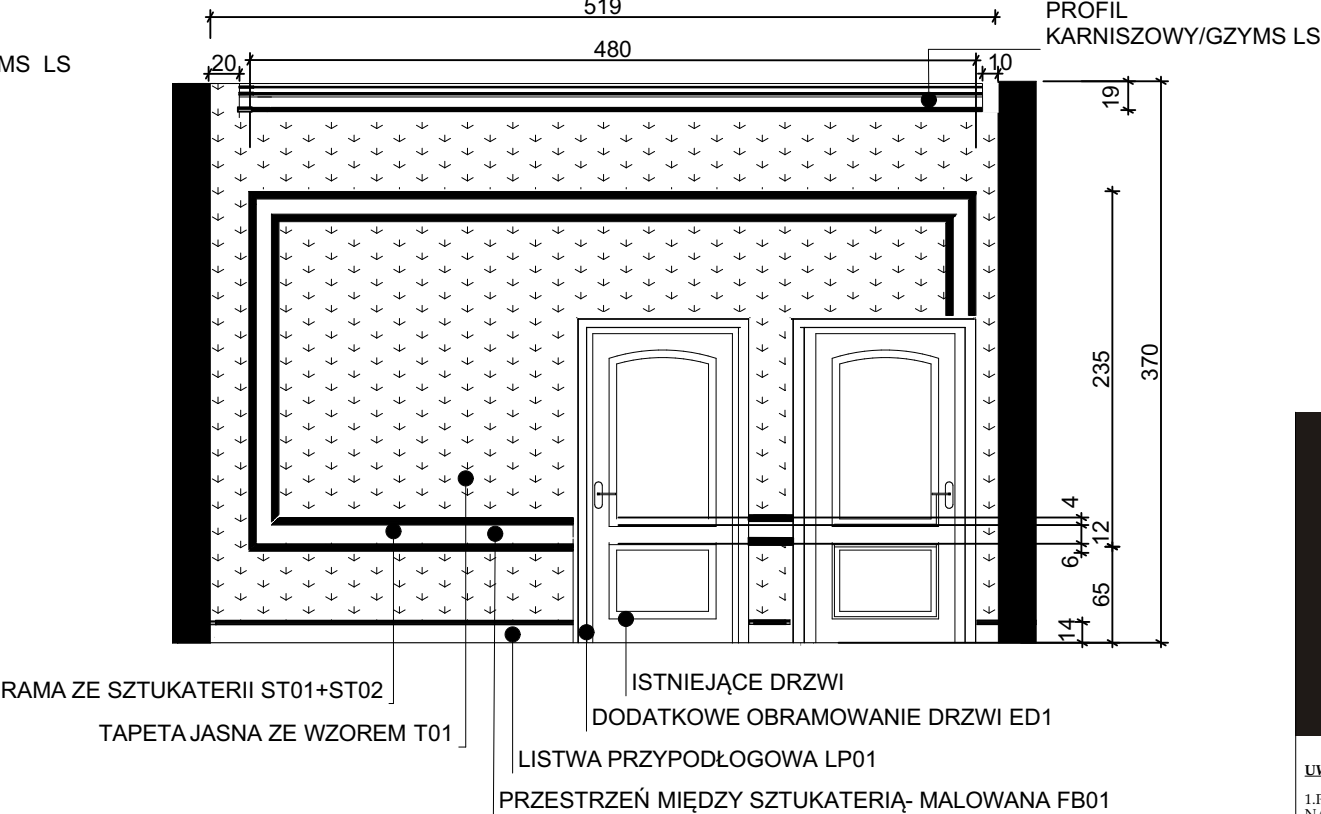


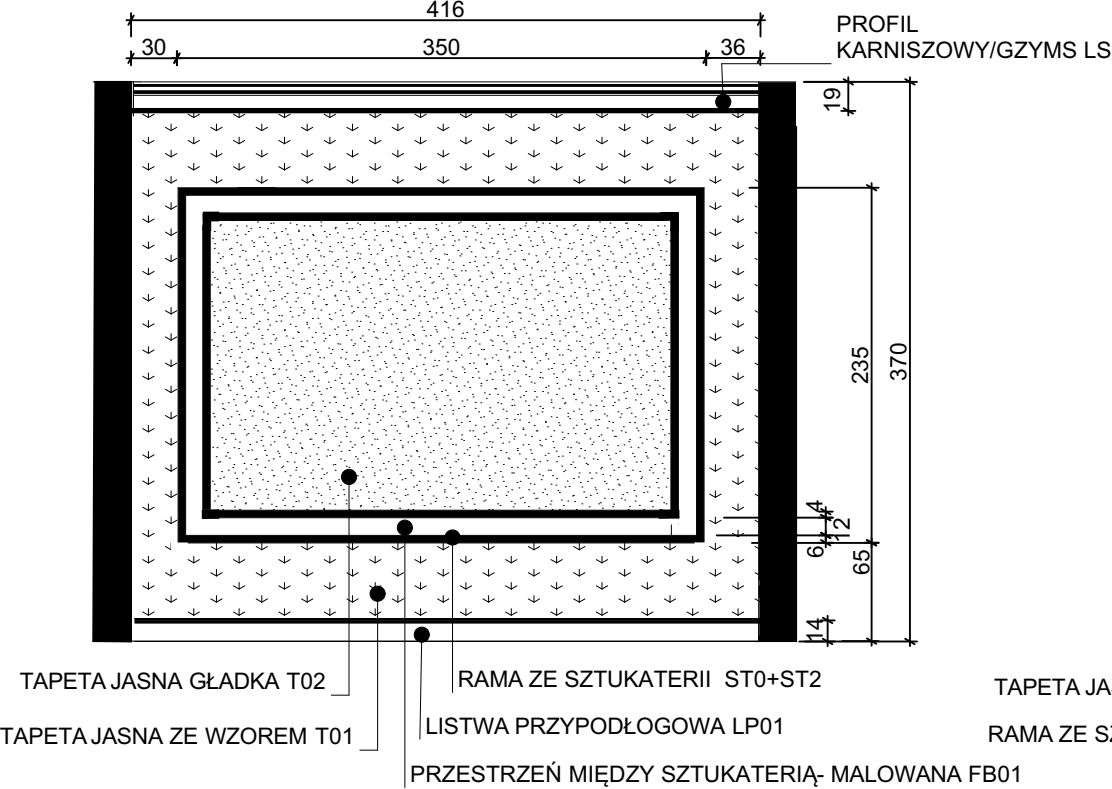
KŁAD A-A



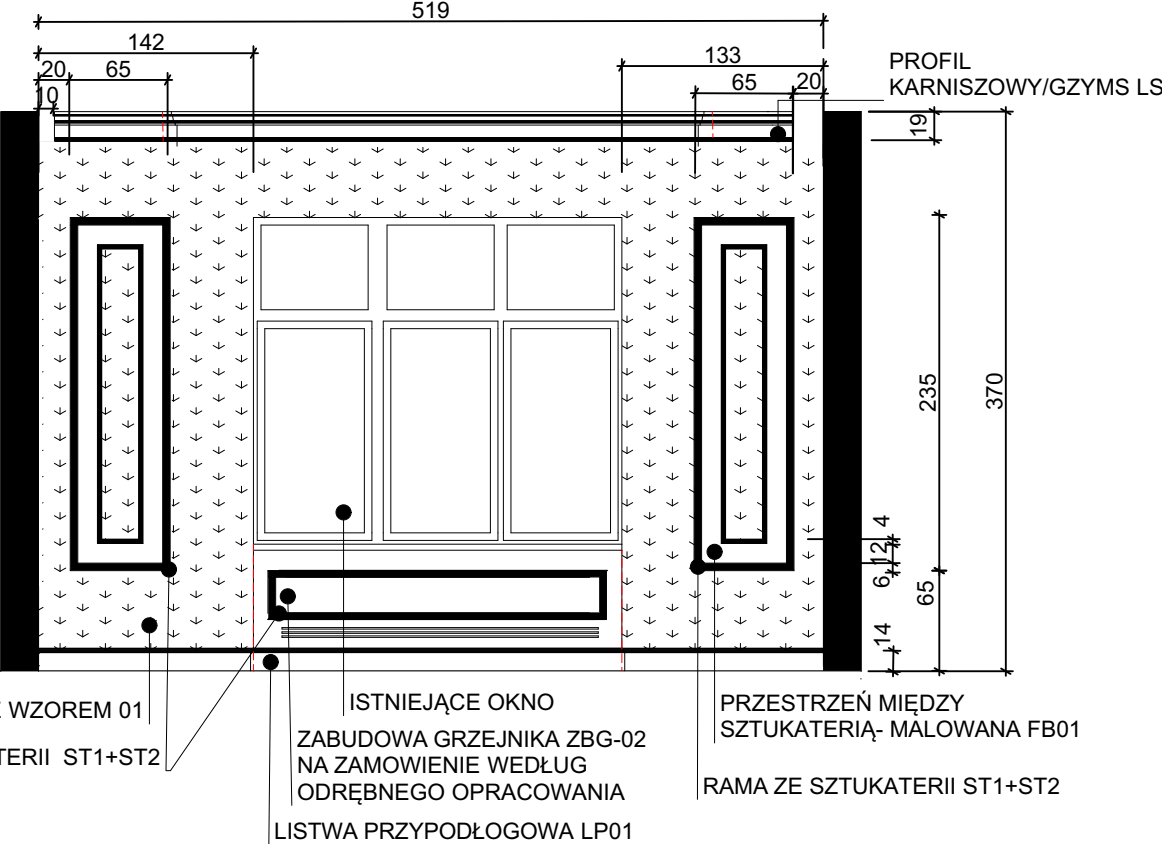
KŁAD A-B



KŁAD A-C



KŁAD A-D



**UWAGA!!**

1. PODANE WYMIARY NALEŻY NALEŻY ZWERYFIKOWAĆ W NATURZE

2. Nie należy pobierać wymiarów z rysunku ani używać go jako szablonu. Przed przystąpieniem do prac budowlanych należy sprawdzić wymiary w naturze, w przypadku niezgodności należy zwrócić się do Projektanta.

3. Wykonawca winien sporządzić projekt warsztatowy i przedłożyć do akceptacji Zamawiającego

4. Rysunki warsztatowe mają być przedstawione do weryfikacji i zatwierdzone przez autora projektu

5. Każdy wykonawca powinien sprawdzić, czy nie występują kolizje w usytuowaniu poszczególnych przewodów i urządzeń instalacyjnych oraz, że zachowane są wszystkie odległości i przesławy. Wszystkie widoczne lub ukryte elementy winny być określone i zaakceptowane przez Inwestora przed montażem.

6. Wszystkie roboty winny spełniać wymagania PN (Polskich Norm) i BiHP (Bezpieczeństwa i Higieny Pracy) stanowiących normy i przepisy. W przypadku wątpliwości obowiązują przepisy najbardziej restrykcyjne.

7. Nie wolno brać wymiarów ze skali. Obowiązują wymiary podane. W przypadku rozbieżności pomiędzy stanem na budowie a rysunkami lub pomiędzy poszczególnymi rysunkami należy skonsultować się z inspektorem nadzoru lub Projektantem.

8. Roboty budowlane i montażowe należy wykonać zgodnie z warunkami przepisów budowlanych i pn oraz z zachowaniem przepisów bhp.

9. Wszystkie wymiary stolarki i ślusarki drzwiowej i okiennej, wewnętrznej i zewnętrznej należy sprawdzić w naturze przed realizacją.

**JEDNOSTKA PROJEKTOWA**

ARCHITECTDESIGNER

**OPRACOWANIE**

DOMINIKA OLEJNICZAK

Architekt wnętrz

tel. 605 099 955

architectdesigner.com.pl

**INWESTOR:**

Urząd Miasta Kalisza

62-800 Kalisz, Główny Rynek 20

**NAZWA ZADANIA**

PROJEKT POMIESZCZEŃ W BUDYNKU

VILA CALISIA URZĘDU MIASTA KALISZA

**WERSJA 1 GABINET A**

**ROZKŁAD TAPET ORAZ SZTUKATERII**

FAZA PROJEKTU

**TECHNICZNO-WYKONAWCZY**

SKALA: 1:50 14.12.2021 RYS ED 1.1