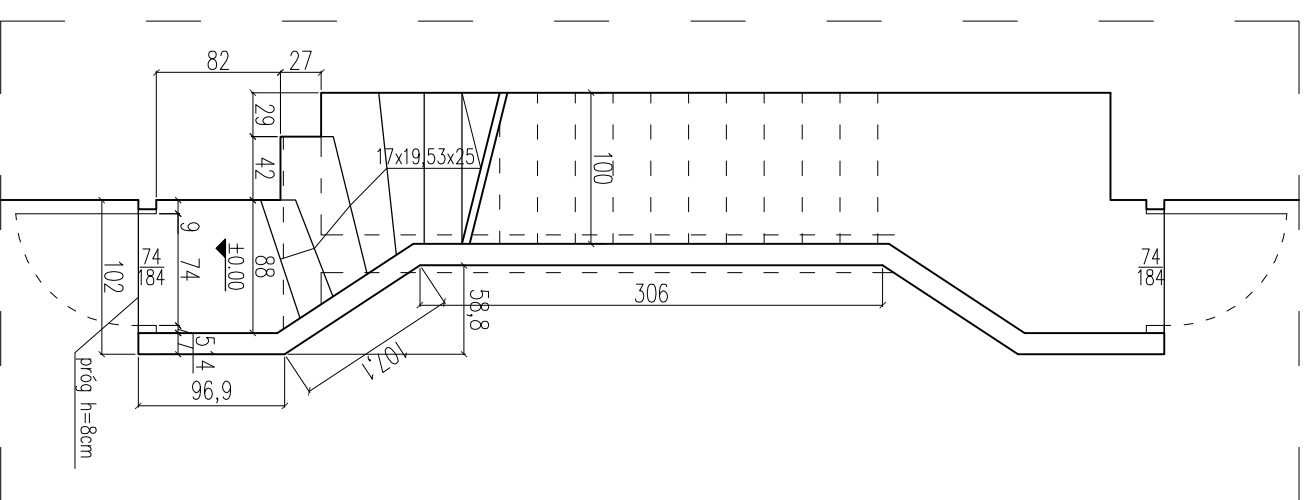
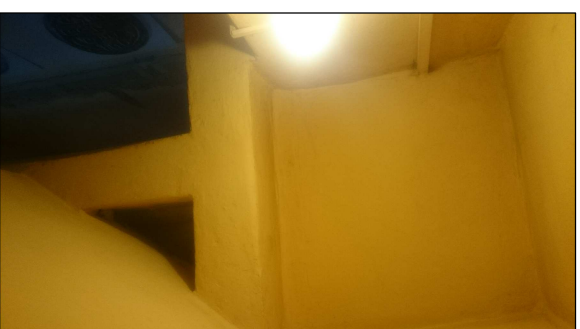
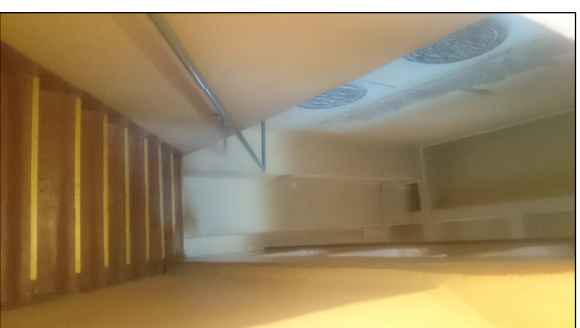
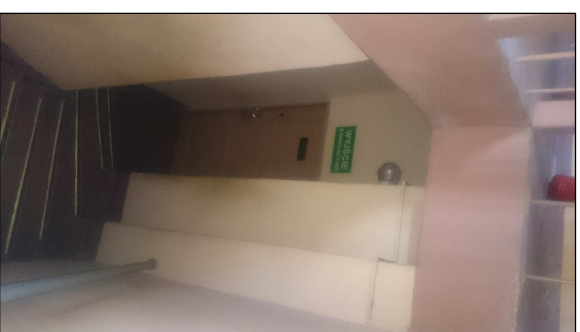
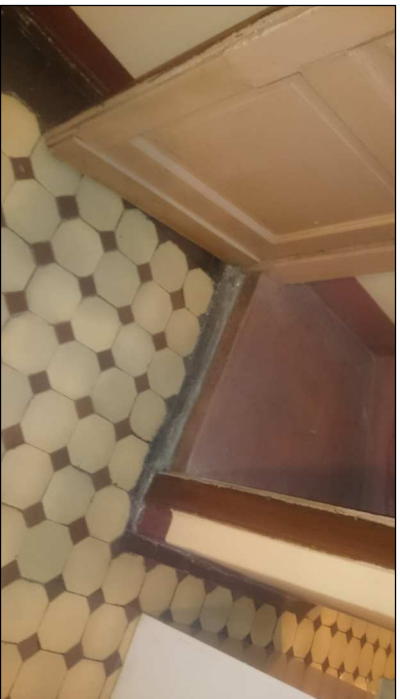


PRZEKRÓJ A-A



RZUT POZIOMU nr 1 (wąskie wejście na wieżę ratuszową)

POZIOM KONSTRUKCYJNY	WYSOKIŚĆ
POZIOM 1	302cm
POWIERZCHNIA	RODZAJ PRZEBUDOWY
4,85m ²	POSADZKA BETONOWA



JEDYNOŚCIKA PROJEKTYWA

PRZEMYSŁAW WOJCIECHOWSKI STUDIO PROJEKTOWE

NAZWA OBIEKTU

WYKONANIE INWENTARYZACJI POMIESZCZEN WIEŻY RATUSZOWEJ
W BUDYNKU RATUSZA MIEJSKIEGO PRZY GŁÓWNYM RYNKU 20 W KALISZU

TEREN INWESTYCJI: DREGB GMINA / MIEJSCOWOŚĆ: KALISZ ULICA: ul. GŁÓWNY RYNEK 20

NR DZIEKI: 142 AM 025

BRANŻA: INŻYNIERIA PRACOWNIA PROJEKTYWNA: POPIRS

PROJEKTANT ARCHITEKTURA: mgr inż. arch. Przemysław Wojciechowski nr upr. 85/WPKK/lpB/2011

STADIUM: INWENTARYZACJA SKALA: 1:50 DATA: WRZESIEŃ 2015

REGISTR: NR RYS.: 1

WIEŻA RATUSZOWA
POZIOM nr 1, PRZEKRÓJ A-A