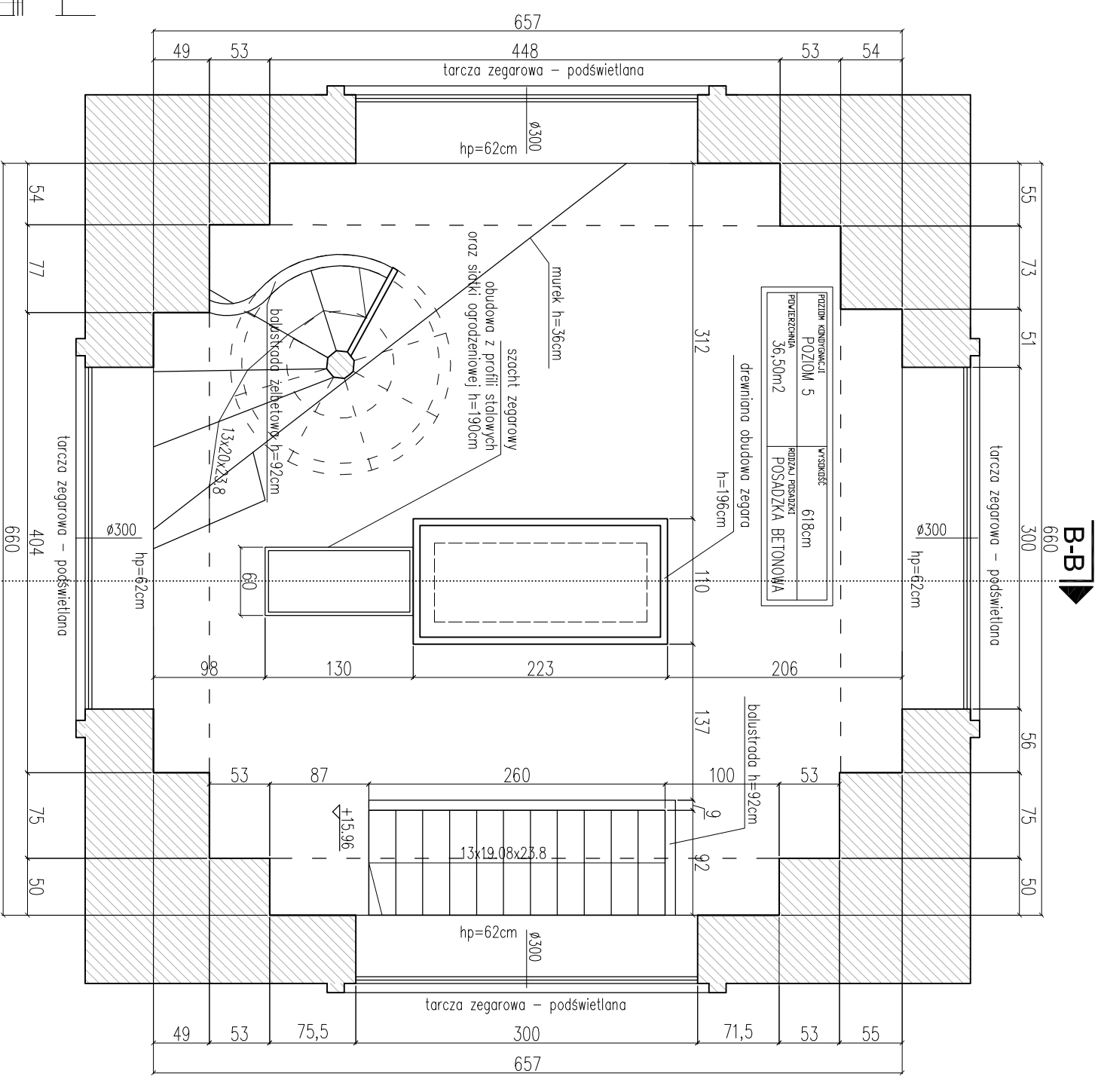
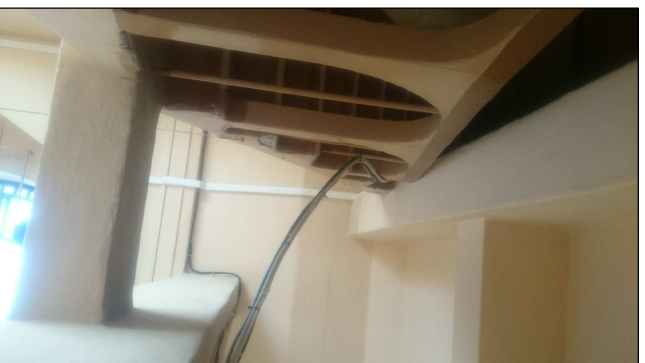
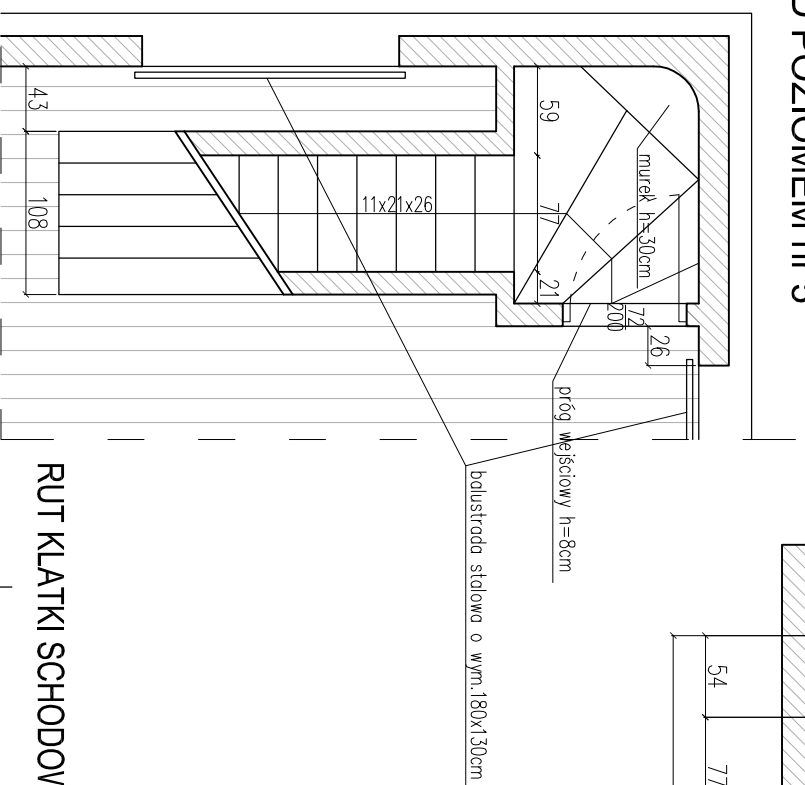


RUT SUFITU NAD POZIOMEM nr 5



B-B

RZUT POZIOMU nr 5



RUT KLATKI SCHODOWEJ (wyjście na taras widokowy)

JEDYNOŚCIKA PROJEKTYWA
PRZEMYSŁAW WOJCIECHOWSKI STUDIO PROJEKTOWE

NAZWA OBIEKTU
WYKONANIE INWENTARYZACJI POMIĘSZCZEN WIEŻY RATUSZOWEJ

W BUDYNKU RATUSZA MIEJSKIEGO PRZY GŁÓWNYM RYNKU 20 W KALISZU

TEREN INWESTYCJI
AM OREG B

INWENTARYZACJA
AM OREG B

BRANŻA
ARCHITECTURA

PROJEKTANT
mgr inż. arch. Przemysław Wojciechowski

nr upr. 85/WPKK/lpB/2011

DATA
WRZESIEŃ 2015

SKALA
1:50

NR RYS.
5

UL. GŁÓWNY RYNEK 20

KALISZ

INWENTARYZACJA

WIEŻA RATUSZOWA

POZIOM nr 5