

RZUT STROPU NAD
POZIOMEM NR 1
SKALA 1:50

UWAGI:

1. PODCZAS WYKONYWANIA ROBÓT ROZBIÓRKOWYCH NALEŻY ZACHOWAĆ SZCZEGÓLNA OSTROŻNOŚĆ.
2. PRZED ROZBIÓRKĄ ELEMENTÓW PODCIĄGÓW STROPY NALEŻY ZABEZPIECZYĆ POPRZECZ PODSTEMPOWANIEM.
3. WZMOCNIENIA STALOWE WYKONAĆ WG DETALU KONSTRUKCYJNEGO.
4. PROJEKT ROZPATRYWAĆ ŁĄCZNIE Z PROJEKTEM ARCHITEKTURY I ODPOWIEDNIMI PROJEKTAMI BRANŻOWYMI.
5. PRACE BUDOWLANE WYKONYWAĆ ZGODNIE Z OBOWIAZUJĄCYMI PRZEPISAMI POD NADZOREM OSOBY POSIADAJĄCEJ ODPOWIEDNIE UPRAWNIENIA.
6. WSZYSTKIE ISTOTNE ZMIANY WYMAGAJĄ UZGODNIENIA I AKCEPTACJI PROJEKTANTA.
7. WSZYSTKIE WYMIARY SPRAWDZIĆ NA BUDOWIE.

ELEMENTY KONSTRUKCYJNE:

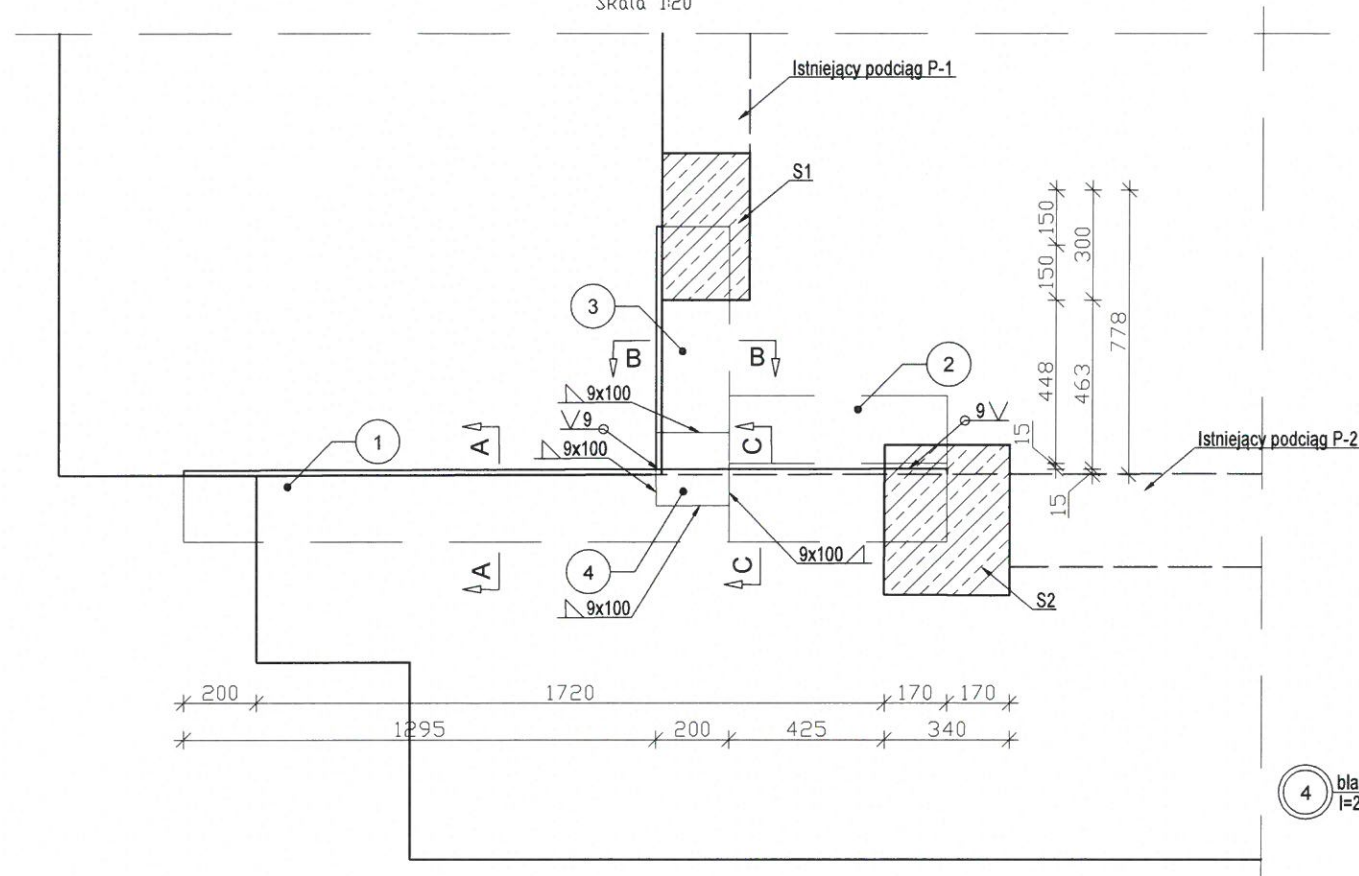
- podciąg P-1 (istniejący podciąg żelbetowy 24x60cm),
- podciąg P-2 (istniejący podciąg żelbetowy 24x60cm),
- słup S-1 (projektowany słup żelbetowy 40x24cm) wg detalu konstrukcyjnego,
- słup S-2 (projektowany słup żelbetowy 40x34cm) wg detalu konstrukcyjnego.

**DOKUMENTACJA
ORYGINALNA**

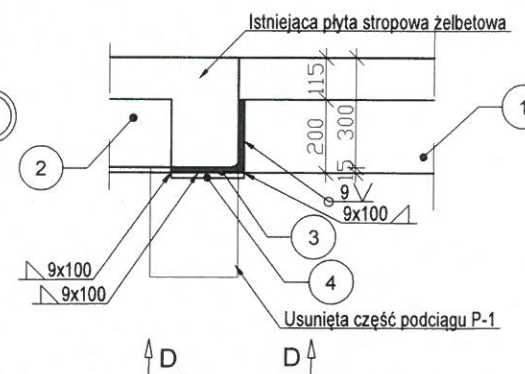
ATELIER ARCHITEKTURY <i>Radosław Żubrycki</i>		
PROJEKTOWANIE ARCHITEKTURA DESIGN ATELIER ARCHITEKTURY RADOSŁAW ŻUBRYCKI Ul. Św. Jana 9a 59-900 Zgorzelec www.aarz.pl tel: 514492382		
Tytuł projektu Adaptacja pomieszczeń zabytkowego budynku ratusza miejskiego na ekspozycję poświęconą dziedzictwu historyczno - kulturowemu Kalisza i regionu		K01
Tytuł rysunku RZUT STROPU NAD POZIOMEM 1	Etap projektowy WYKONAWCZY	
Branża: ARCHITEKTURA I KONSTRUKCJA		
Skala rysunku 1:50	Strona dokumentacji 16/2016	Numer projektu 16/2016
Data produkcji 09/2017	Data propawki ---	Klient MIASTO KALISZ
ARCHITEKTURA - PROJEKTANT: mgr inż. arch. Radosław Żubrycki Nr upr. 66/LUOKK/2014/GW uprawnienia budowlane w specjalności architektonicznej bez ograniczeń		
ARCHITEKTURA - SPRAWDZAJĄCY: mgr inż. arch. Piotr Pawłowicz Nr upr. 2239/91 uprawnienia budowlane w specjalności architektonicznej bez ograniczeń		
KONSTRUKCJA - PROJEKTANT: inż. Robert Drabko Nr upr. 195/DOS/12 uprawnienia budowlane w specjalności konstrukcyjno-budowlanej bez ograniczeń		
KONSTRUKCJA - SPRAWDZAJĄCY: Mgr inż. Janusz Andrzej Szalewski Nr upr. 232/02/DUW uprawnienia budowlane w specjalności konstrukcyjno-budowlanej bez ograniczeń		

A R A N Ź A C J A P O M I E S Z C Z E Ń R A T U S Z A W K A L I S Z U

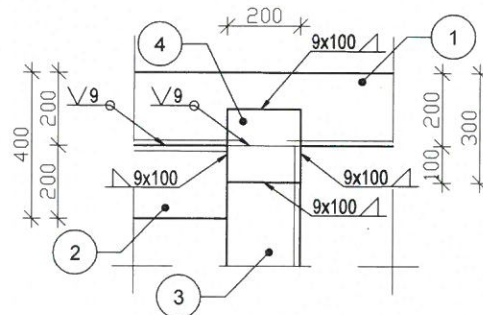
SZCZEGÓŁ "A"
Widok z góry
Skala 1:20



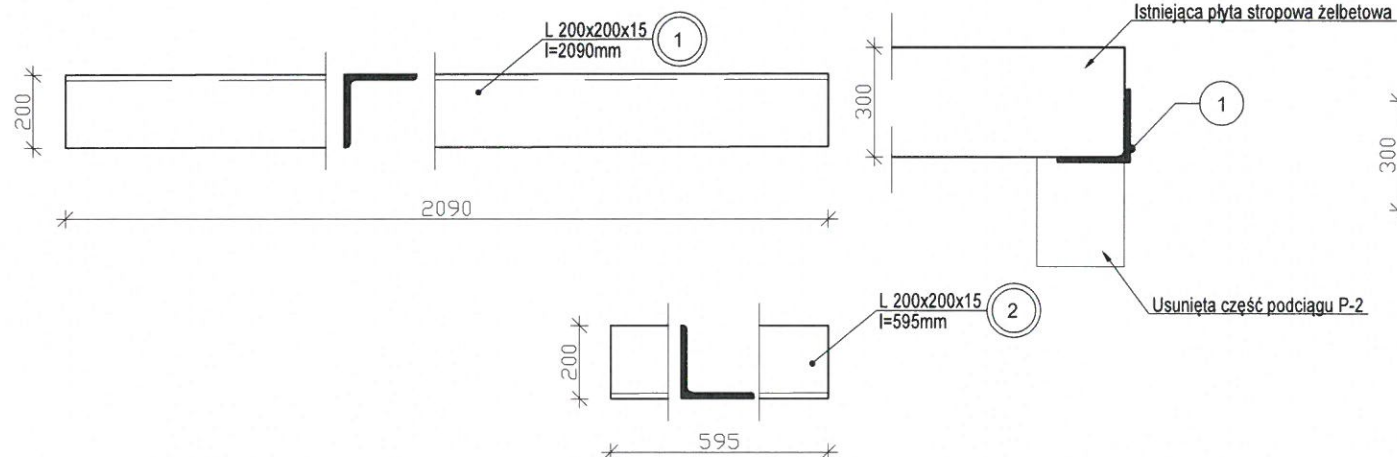
PRZEKRÓJ B-B
Skala 1:20



PRZEKRÓJ D-D
Skala 1:20



PRZEKRÓJ A-A
Skala 1:20



PRZEKRÓJ C-C
Skala 1:20



ELEMENTY KONSTRUKCYJNE:

- | | |
|-----------|--|
| - podciąg | P-1 (istniejący podciąg żelbetowy 24x60cm), |
| - podciąg | P-2 (istniejący podciąg żelbetowy 24x60cm), |
| - słup | S-1 (projektowany słup żelbetowy 40x24cm)
wg detalu konstrukcyjnego, |
| - słup | S-2 (projektowany słup żelbetowy 40x34cm)
wg detalu konstrukcyjnego. |

ZESTAWIENIE STALI (na wszystko)						
NR	Element	Ilość	Długość jednostkowa	Masa jednostkowa	Masa 1 elementu	Masa całkowita
		[szt.]	[mm]	[kg/m]	[kg/szt.]	[kg]
1	L 200x200x15	1	2090	45.60	95.30	95.30
2	L 200x200x15	1	595	45.60	27.13	27.13
3	L 200x200x15	1	663	45.60	30.23	30.23
4	bl 200x16	1	200	25.12	5.02	5.02
Dodatek na spoiny 1.5%					[kg]	2.37
Masa całkowita na wszystko					[kg]	160.06

- Klasa stali - S235JR
- Klasa wykonania konstrukcji EXC2
- Powierzchnia kształowników klasy C1
- Powierzchnia blach klasy A2
- 2. Zabezpieczenie antykorozyjne
 - Kategoria korozyjności C3
 - Okres trwałości systemu malarskiego długi (H)
 - Przygotowanie podłoża obróbką strumieniowo-ścierną do stopnia czystości Sa 2 ½
 - Przykładowe systemy malarskie:
 - A. SIKACORE PUR COLOR NEW - 80µm.
 - B. SIKACORE PUR COLOR NEW - 80 µm.
 - Łącznie 160 µm.
 - A. SIKACORE EP COLOR NEW - 80µm.
 - B. SIKACORE EP COLOR NEW - 80 µm.
 - Łącznie 160 µm.
 - Sposób aplikacji według producenta.
 - Kolor według zamawiającego
 - Łączniki cynkowane
- 3. SPAWANIE
 - Poziom jakości złączy spawalniczych C
 - Elektrody EB 146
 - Spawać na całej długości przylegania elementu
 - Spoiny nieoznaczone wykonać 0,7 grubości cieńszego
 - z łączonych elementów
 - Materiały spawalnicze zgodne z zaleceniami technologa
 - Przy wykonywaniu spoin czołowych wykonać odpowiednie ukosowanie


AAR ATELIER ARCHITEKTURY
Radosław Trubczyński


PROJEKTOWANIE ARCHITEKTURA DESIGN
ATELIER ARCHITEKTURY RADOŚLAW ŻUBRYCKI
Ul. Św. Jana 9a 59-900 Zgorzelec www.aarz.pl tel: 514492382

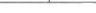
<p>Tytuł projektu</p> <p>Adaptacja pomieszczeń zabytkowego budynku ratusza miejskiego na ekspozycję poświęconą dziedzictwu historyczno - kulturowemu Kalisza i regionu</p>	<p>K02</p>
---	-------------------


Tytuł rysunku SZCZEGÓŁ "A"	Etap projektowy
	WYKONAWCZY
	Branża: ARCHITEKTURA I KONSTRUKCJA

Skala rysunku 1:20	Strona dokumentacji	Numer projektu 16/2016
Data produkcji 09/2017	Data propawki ----	Klient MIASTO KALISZ

ARCHITEKTURA - PROJEKTANT:	
mgr inż. arch. Radosław Żubrycki Nr upr. 66/LuOKK/2014/GW uprawnienia budowlane w specjalności architektonicznej bez ograniczeń	

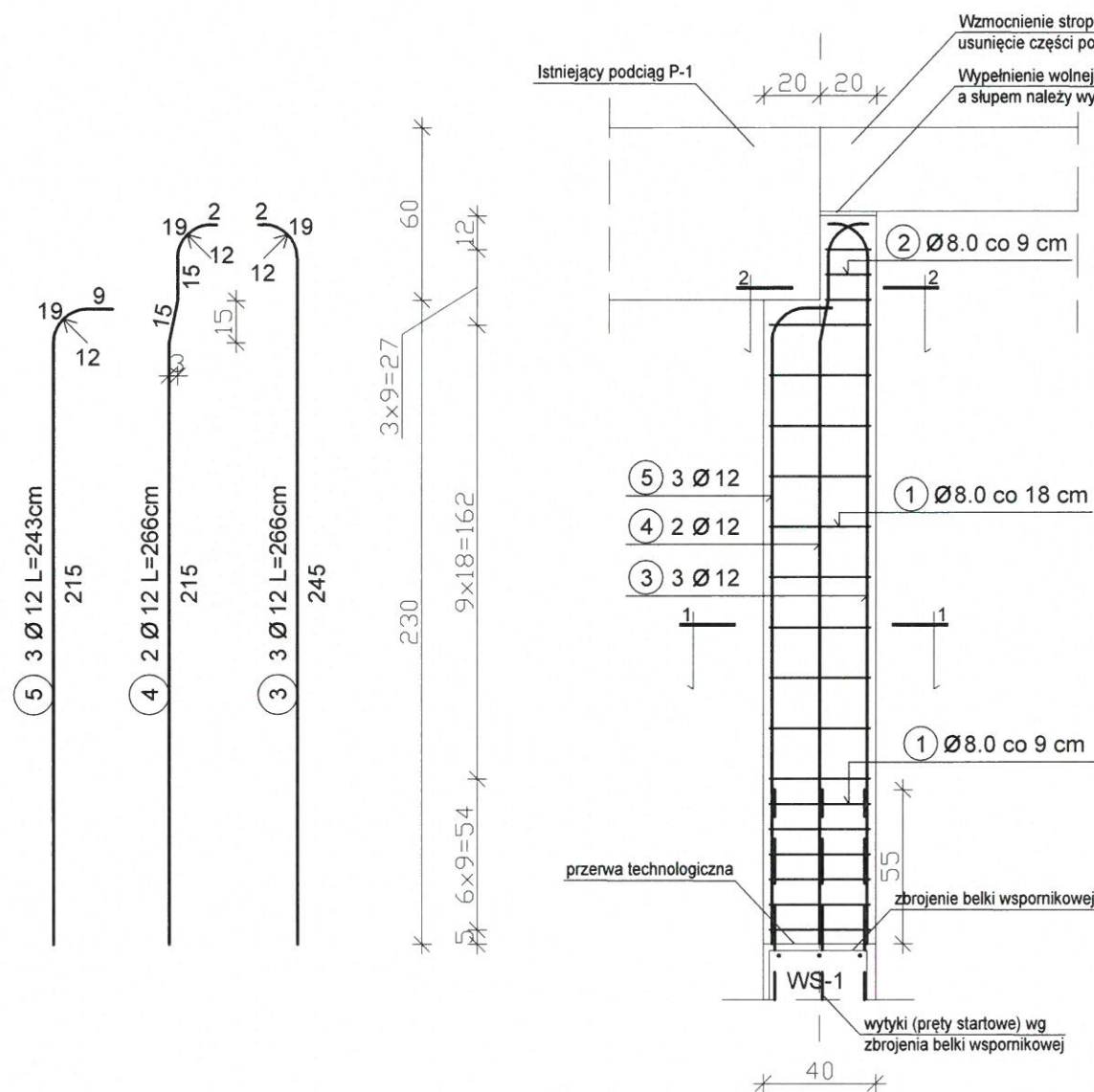
ARCHITEKTURA - SPRAWDZAJĄCY:	
<p>mgr inż. arch. Piotr Pawłowicz</p> <p>Nr upr. 2239/91</p> <p>uprawnienia budowlane</p> <p>w specjalności architektonicznej bez ograniczeń</p>	

KONSTRUKCJA - PROJEKTANT:	
inż. Robert Drabko Nr upr. 195/DOŚ/12 uprawnienia budowlane w specjalności konstrukcyjno-budowlanej bez ograniczeń	 The seal is a rectangular stamp. It contains the text: 'INŻ. ROBERT DRABKO', 'upr. 195/DOŚ/12', 'uprawnienia budowlane', 'w specjalności konstrukcyjno-budowlanej bez ograniczeń', and 'Znak 195/DOŚ/12'.

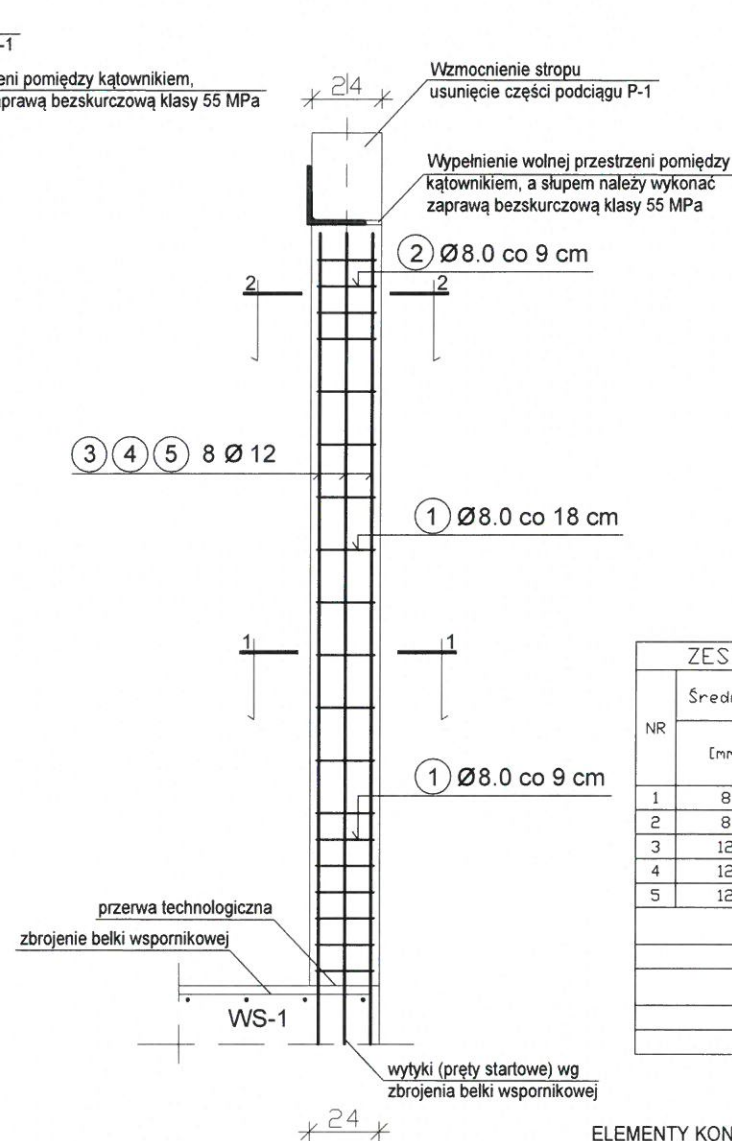
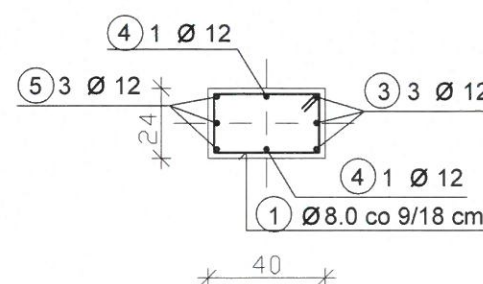
KONSTRUKCJA - SPRAWDZAJĄCY:	
<p>Mgr inż. Janusz Andrzej Szalewski Nr upr. 23202/DUW uprawnienia budowlane w specjalności konstrukcyjno-budowlanej bez ograniczeń</p>	

SŁUP ŻELBETOWY S1

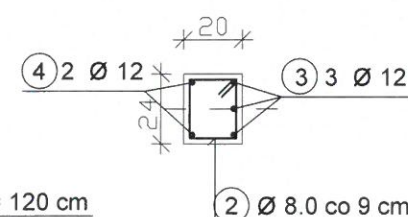
SKALA 1:25



Przekrój 1-1



Przekrój 2-2



UWAGI:

WYMIARY SPRAWDZIĆ NA BUDOWIE!

1. Projekt rozpatrywać łącznie z projektem architektury i odpowiednimi projektami branżowymi.
2. Prace budowlane wykonywać zgodnie z obowiązującymi przepisami i warunkami technicznymi w budownictwie pod nadzorem osoby posiadającej uprawnienia budowlane.
3. Wszystkie przegrody wykonać zgodnie z technologią danego materiału.
4. Wszystkie istotne zmiany wymagają uzgodnienia i akceptacji projektanta.
5. Całość prac budowlanych i montażowych należy wykonać pod nadzorem oraz zgodnie z wytycznymi dostawców wszystkich technologii, zgodnie z normami i warunkami technicznymi wykonawstwa oraz z zasadami sztuki budowlanej.
6. Wszystkie zastosowane materiały i technologie powinny posiadać wymagane certyfikaty i aprobaty techniczne wymagane obowiązującymi przepisami prawa budowlanego.
7. Pod słupy i trzpienie należy wykonać pręty startowe (wytyki) w liczbie i rozstawie jak pręty w danym elemencie.
8. Minimalna średnica wewnętrznego zagięcia prętów:
 - dla prętów zbrojonych <Ø20mm wynosi 4Ø,
 - dla prętów zbrojonych ≥Ø20mm wynosi 7Ø,
 - dla prętów gładkich <Ø20mm wynosi 2,5Ø,
 - dla prętów gładkich ≥Ø20mm wynosi 5Ø.
9. Długości prętów podano od strony zewnętrznej.

MATERIAŁY:

Stal:
zbrojeniowa główna A-IIIIN (RB500)
zbrojeniowa strzemion A-IIIIN (RB500)

Klasa betonu: B30 (C25/30)
Otulina fundamentów: 5 cm
Otulina pozostałych elementów: 3cm

ZESTAWIENIE STALI (na 1 szt.)				
NR	Średnica	Ilość	Długość jednostkowa	Długość łączna
	[mm]	[szt.]	[m]	[m]
1	8	16	1.20	19.20
2	8	3	0.80	2.40
3	12	3	2.66	7.98
4	12	2	2.66	5.32
5	12	3	2.43	7.29
Łącznie długość [m]			21.60	20.59
Masa jednostkowa [kg/m]			0.395	0.888
Masa ogółem [kg]			8.53	18.28
Masa całkowita [kg]			26.82	
Masa ogółem na 1 szt. [kg]			26.82	

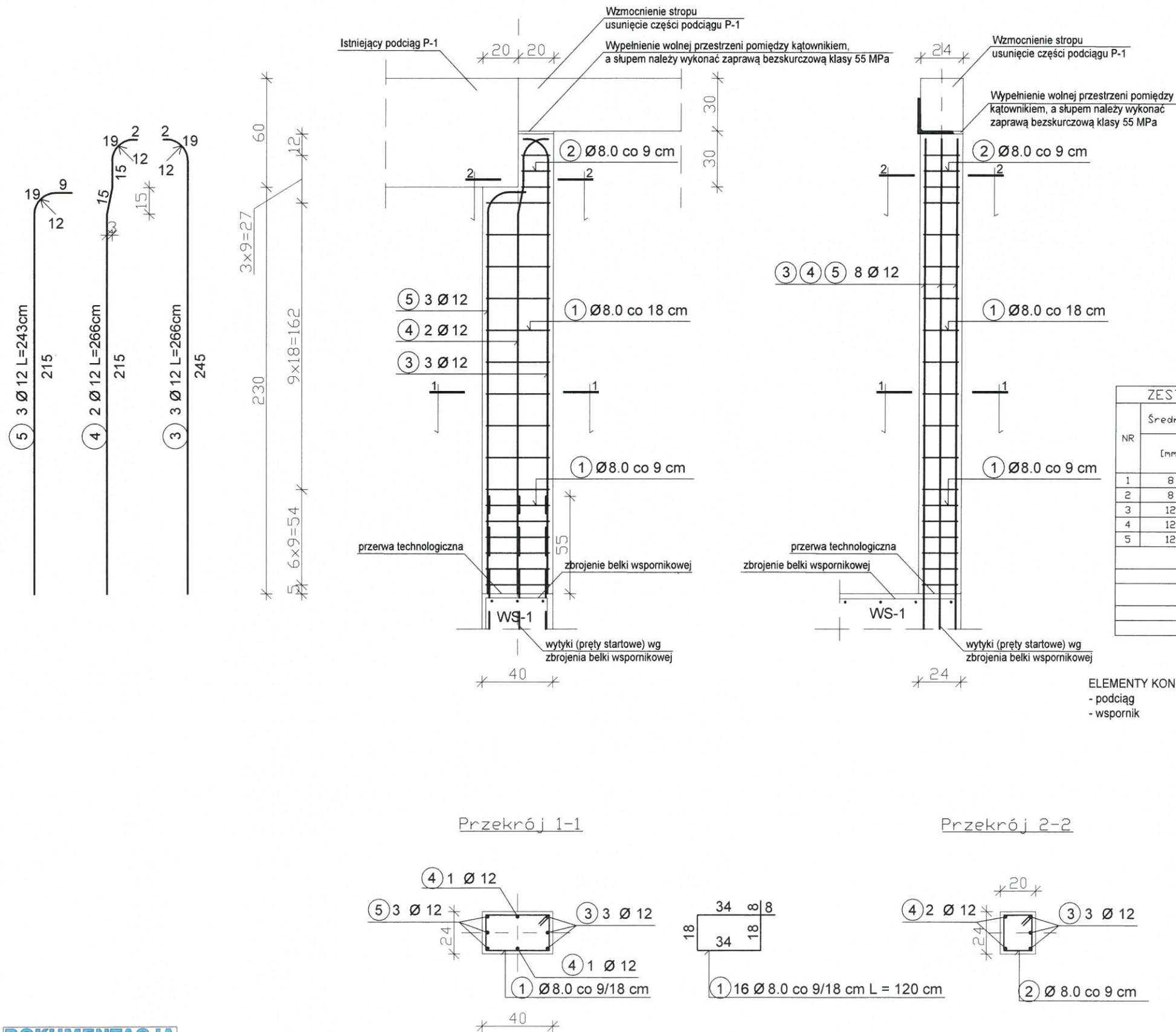
ELEMENTY KONSTRUKCYJNE:

- podciąg
- wspornik
- P-1 (istniejący podciąg żelbetowy 24x60cm),
- WS-1 (projektowana belka żelbetowa 40x50cm) wg detalu konstrukcyjnego.

PROJEKTOWANIE ARCHITEKTURA DESIGN ATELIER ARCHITEKTURY RADOŚLAW ŻUBRYCKI Ul. Św. Jana 9a 59-900 Zgorzelec www.aarz.pl tel: 514492382	
Tytuł projektu Adaptacja pomieszczeń zabytkowego budynku ratusza miejskiego na ekspozycję poświęconą dziedzictwu historyczno - kulturowemu Kalisza i regionu	K03
Tytuł rysunku SŁUP ŻELBETOWY S1	Etap projektowy WYKONAWCZY Branża: ARCHITEKTURA I KONSTRUKCJA
Skala rysunku 1:25	Strona dokumentacji Numer projektu 16/2016
Data produkcji 09/2017	Data propalki --- Klient MIASTO KALISZ
ARCHITEKTURA - PROJEKTANT: mgr inż. arch. Radosław Żubrycki Nr upr. 66/LuKK/2014/GW uprawnienia budowlane w specjalności architektonicznej bez ograniczeń	
ARCHITEKTURA - SPRAWDZAJĄCY: mgr inż. arch. Piotr Pawłowicz Nr upr. 2239/91 uprawnienia budowlane w specjalności architektonicznej bez ograniczeń	
KONSTRUKCJA - PROJEKTANT: inż. Robert Drabko Nr upr. 195/DO/12 uprawnienia budowlane w specjalności konstrukcyjno-budowlanej bez ograniczeń	
KONSTRUKCJA - SPRAWDZAJĄCY: Mgr inż. Janusz Andrzej Stalewski Nr upr. 232/02/DUW uprawnienia budowlane w specjalności konstrukcyjno-budowlanej bez ograniczeń	

SŁUP ŻELBETOWY S1

SKALA 1:25



UWAGI:

WYMIARY SPRAWDZIĆ NA BUDOWIE!

1. Projekt rozpatrywać łącznie z projektem architektury i odpowiednimi projektami branżowymi.
2. Prace budowlane wykonywać zgodnie z obowiązującymi przepisami i warunkami technicznymi w budownictwie pod nadzorem osoby posiadającej uprawnienia budowlane.
3. Wszystkie przegrody wykonać zgodnie z technologią danego materiału.
4. Wszystkie istotne zmiany wymagają uzgodnienia i akceptacji projektanta.
5. Całość prac budowlanych i montażowych należy wykonać pod nadzorem oraz zgodnie z wytycznymi dostawców wszystkich technologii, zgodnie z normami i warunkami technicznymi wykonawstwa oraz z zasadami sztuki budowlanej.
6. Wszystkie zastosowane materiały i technologie powinny posiadać wymagane certyfikaty i aprobaty techniczne wymagane obowiązującymi przepisami prawa budowlanego.
7. Pod słupy i trzpienie należy wykonać pręty startowe (wytyki) w liczbie i rozstawie jak pręty w danym elemencie.
8. Minimalna średnica wewnętrznego zagięcia prętów:
- dla prętów zbrojonych <Ø20mm wynosi 4Ø,
- dla prętów zbrojonych ≥Ø20mm wynosi 7Ø,
- dla prętów gładkich <Ø20mm wynosi 2,5Ø,
- dla prętów gładkich ≥Ø20mm wynosi 5Ø.
9. Długości prętów podano od strony zewnętrznej.

MATERIAŁY:

Stal:
zbrojeniowa główna A-IIIIN (RB500)
zbrojeniowa strzemion A-IIIIN (RB500)

Klasa betonu: B30 (C25/30)
Otulina fundamentów: 5 cm
Otulina pozostałych elementów: 3cm

ZESTAWIENIE STALI (na 1 szt.)					
NR	Średnica [mm]	Ilość [szt.]	Długość Jednostkowa [m]	Długość łączna [m]	
				Ø8	Ø12
1	8	16	1.20	19.20	
2	8	3	0.80	2.40	
3	12	3	2.66		7.98
4	12	2	2.66		5.32
5	12	3	2.43		7.29
Ogółem długość [m]				21.60	20.59
Masa jednostkowa [kg/m]				0.395	0.888
Masa ogółem [kg]				8.53	18.28
Masa całkowita [kg]				26.82	
Masa ogółem na 1 szt. [kg]				26.82	



PROJEKTOWANIE ARCHITEKTURA DESIGN
ATELIER ARCHITEKTURY RADOSŁAW ŻUBRYCKI
Ul. Św. Jana 9a 59-900 Zgorzelec www.aarz.pl tel: 514492382

Tytuł projektu
Adaptacja pomieszczeń zabytkowego budynku ratusza miejskiego
na ekspozycję poświęconą dziedzictwu historyczno - kulturowemu
Kalisza i regionu

K03

Tytuł rysunku SŁUP ŻELBETOWY S1	Etap projektowy WYKONAWCZY
Skala rysunku 1:25	Strona dokumentacji 16/2016
Data produkcji 09/2017	Data poprawki ---
Klient MIASTO KALISZ	

ARCHITEKTURA - PROJEKTANT:
mgr inż. arch. Radosław Żubrycki
Nr upr. 66/LuOKK/2014/GW
uprawnienia budowlane
w specjalności architektonicznej bez ograniczeń

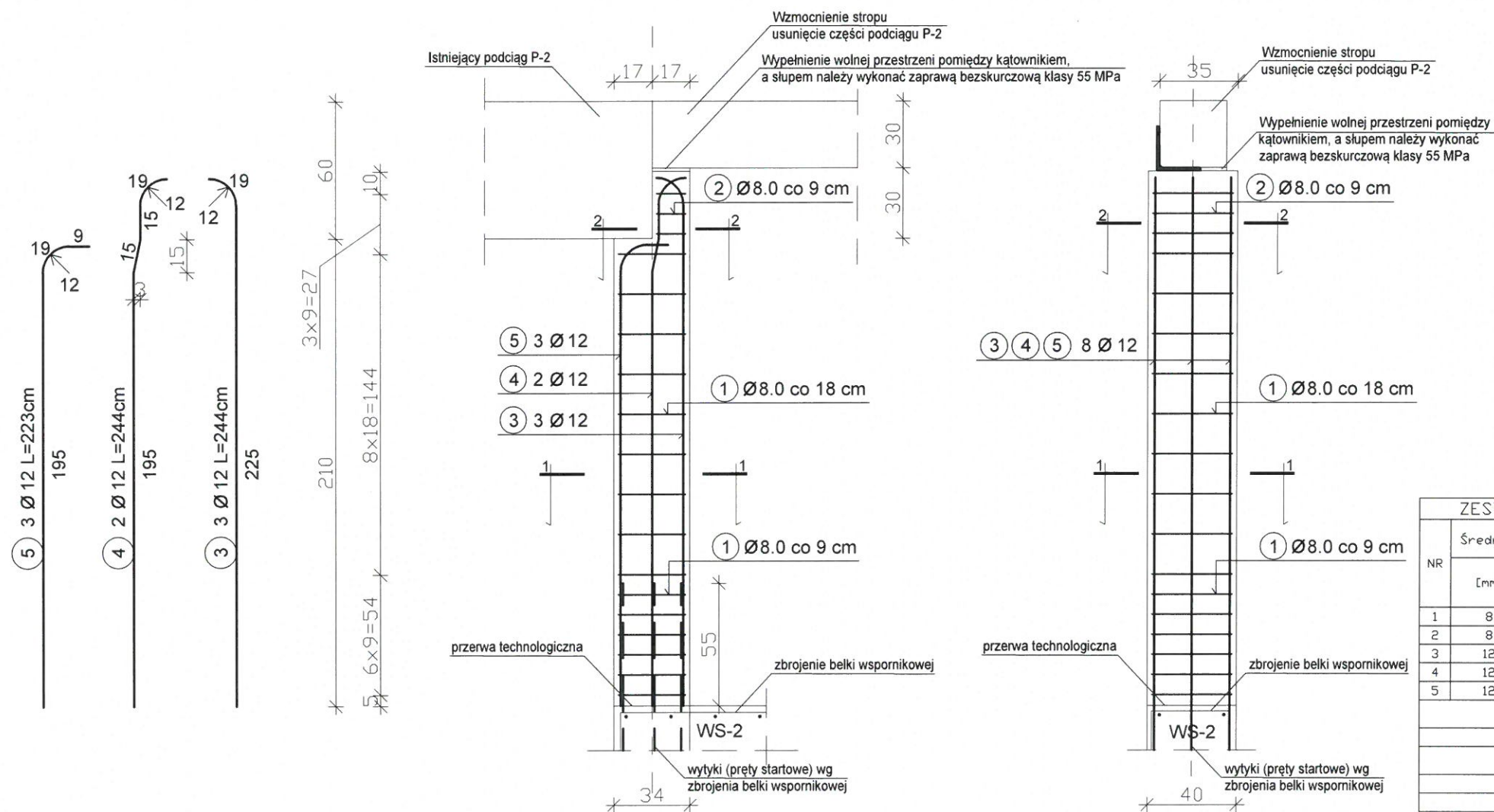
ARCHITEKTURA - SPRAWDZAJĄCY:
mgr inż. arch. Piotr Pawłowicz
Nr upr. 2239/91
uprawnienia budowlane
w specjalności architektonicznej bez ograniczeń

KONSTRUKCJA - PROJEKTANT:
inż. Robert Drabko
Nr upr. 195/DOS/12
uprawnienia budowlane
w specjalności konstrukcyjno-budowlanej bez ograniczeń

KONSTRUKCJA - SPRAWDZAJĄCY:
Mgr inż. Janusz Andrzej Szalewski
Nr upr. 232/02/DUW
uprawnienia budowlane
w specjalności konstrukcyjno-budowlanej bez ograniczeń

SŁUP ŻELBETOWY S2

SKALA 1:25



UWAGI:

WYMIARY SPRAWDZIĆ NA BUDOWIE!

- Projekt rozpatrywać łącznie z projektem architektury i odpowiednimi projektami branżowymi.
- Prace budowlane wykonywać zgodnie z obowiązującymi przepisami i warunkami technicznymi w budownictwie pod nadzorem osoby posiadającej uprawnienia budowlane.
- Wszystkie przegrody wykonać zgodnie z technologią danego materiału.
- Wszystkie istotne zmiany wymagają uzgodnienia i akceptacji projektanta.
- Całość prac budowlanych i montażowych należy wykonać pod nadzorem oraz zgodnie z wytycznymi dostawców wszystkich technologii, zgodnie z normami i warunkami technicznymi wykonawstwa oraz z zasadami sztuki budowlanej.
- Wszystkie zastosowane materiały i technologie powinny posiadać wymagane certyfikaty i aprobaty techniczne wymagane obowiązującymi przepisami prawa budowlanego.
- Pod słupy i trzpienie należy wykonać pręty startowe (wytyki) w liczbie i rozstawie jak pręty w danym elemencie.
- Minimalna średnica wewnętrznych zagięcia prętów:
 - dla prętów zbrojonych < Ø20mm wynosi 4Ø,
 - dla prętów zbrojonych ≥ Ø20mm wynosi 7Ø,
 - dla prętów gładkich < Ø20mm wynosi 2,5Ø,
 - dla prętów gładkich ≥ Ø20mm wynosi 5Ø.
- Długości prętów podano od strony zewnętrznej.

MATERIAŁY:

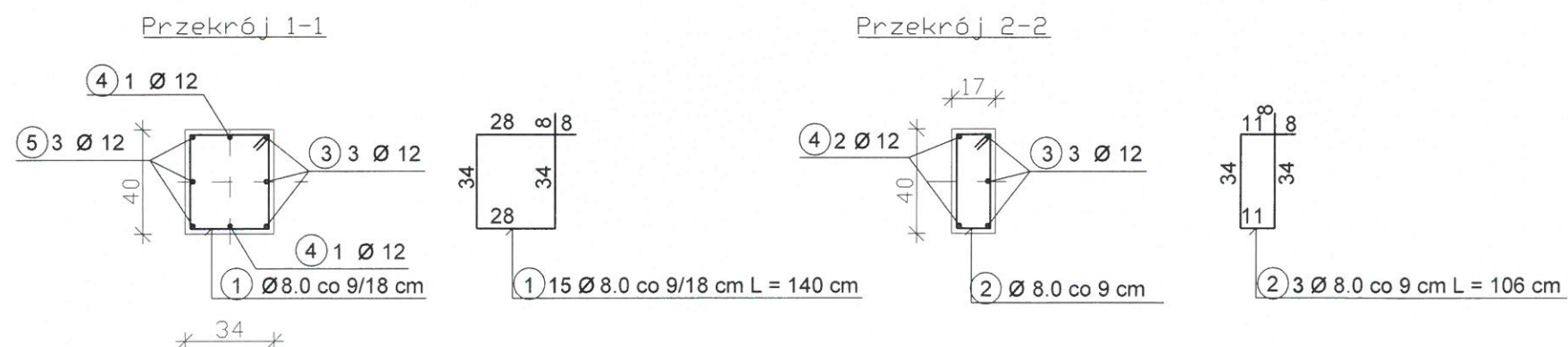
Stal:
zbrojeniowa główna A-IIIIN (RB500)
zbrojeniowa strzemiń A-IIIIN (RB500)

Klasa betonu: B30 (C25/30)
Otulina fundamentów: 5 cm
Otulina pozostałych elementów: 3 cm

ZESTAWIENIE STALI (na 1 szt.)					
NR	Średnica [mm]	Ilość [szt.]	Długość jednostkowa [m]	Długość łączna [m]	
				Ø8	Ø12
1	8	15	1.40	21.00	
2	8	3	1.06	3.18	
3	12	3	2.44		7.32
4	12	2	2.44		4.88
5	12	3	2.23		6.69
Ogółem długość [m]				24.18	18.89
Masa jednostkowa [kg/m]				0.395	0.888
Masa ogółem [kg]				9.55	16.77
Masa całkowita [kg]				26.33	
Masa ogółem na 1 szt. [kg]				26.33	

ELEMENTY KONSTRUKCYJNE:

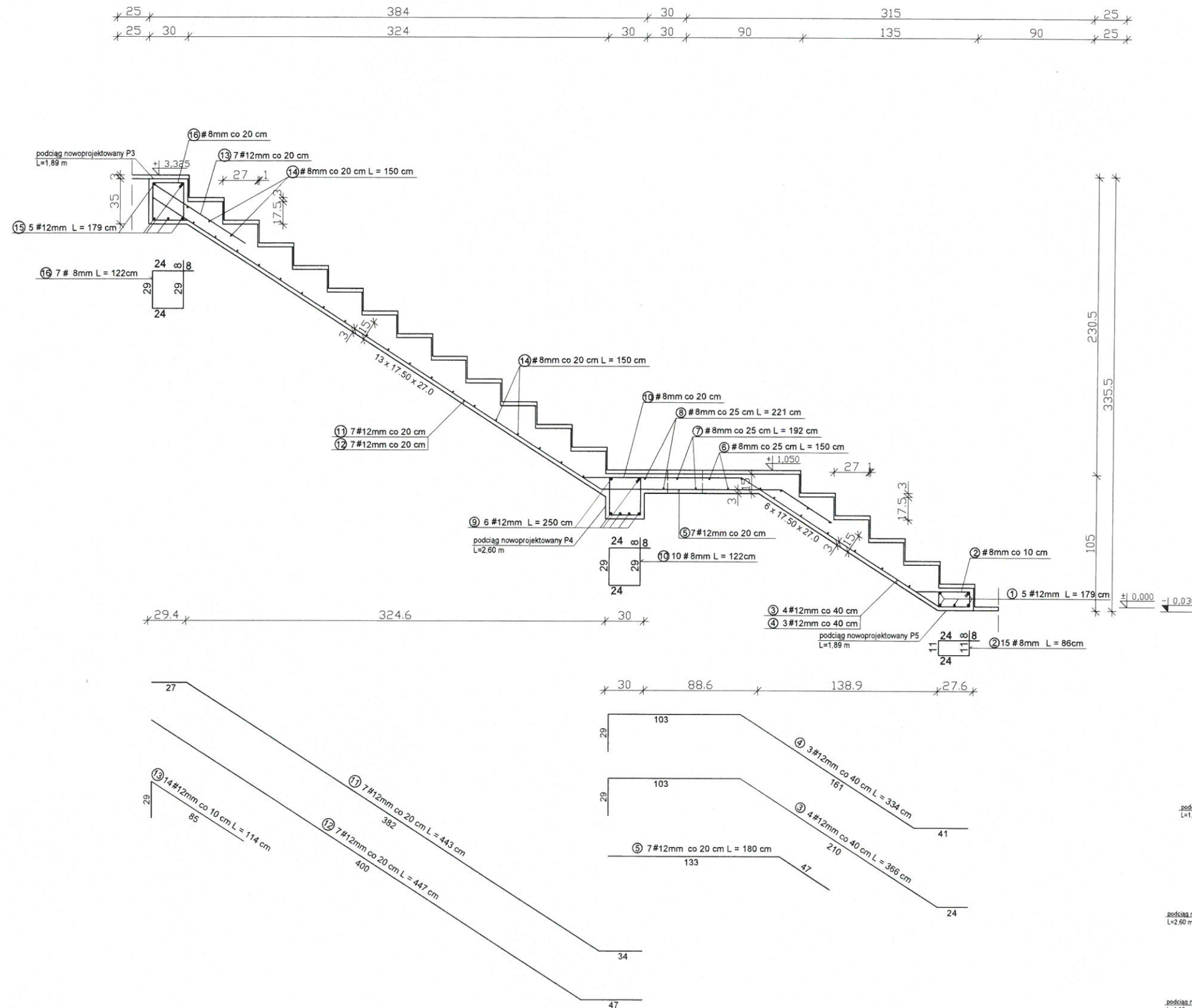
- podciąg
- wspornik
- P-2 (istniejący podciąg żelbetowy 24x60cm),
- WS-2 (projektowana belka żelbetowa 40x70cm) wg detalu konstrukcyjnego.



		PROJEKTOWANIE ARCHITEKTURA DESIGN ATELIER ARCHITEKTURY RADOSŁAW ŻUBRYCKI Ul. Św. Jana 9a 59-900 Zgorzelec www.aarz.pl tel: 514492382	
		Tytuł projektu Adaptacja pomieszczeń zabytkowego budynku ratusza miejskiego na ekspozycję poświęconą dziedzictwu historyczno - kulturowemu Kalisza i regionu	
Tytuł rysunku SŁUP ŻELBETOWY S2		Etap projektowy WYKONAWCZY Branża: ARCHITEKTURA I KONSTRUKCJA	
Skala rysunku 1:25	Strona dokumentacji	Numer projektu 16/2016	
Data produkcji 09/2017	Data propawki	Klient MIASTO KALISZ	
ARCHITEKTURA - PROJEKTANT: mgr inż. arch. Radosław Żubrycki Nr upr. 66/LuKK/2014/GW uprawnienia budowlane w specjalności architektonicznej bez ograniczeń			
ARCHITEKTURA - SPRAWDZAJĄCY: mgr inż. arch. Piotr Pawłowicz Nr upr. 2239/91 uprawnienia budowlane w specjalności architektonicznej bez ograniczeń			
KONSTRUKCJA - PROJEKTANT: inż. Robert Drabko Nr upr. 195/DO/12 uprawnienia budowlane w specjalności konstrukcyjno-budowlanej bez ograniczeń			
KONSTRUKCJA - SPRAWDZAJĄCY: Mgr inż. Janusz Andrzej Szalewski Nr upr. 232/02/DUW uprawnienia budowlane w specjalności konstrukcyjno-budowlanej bez ograniczeń			

SCHODY PŁYTOWO-BELKOWE 1 szt.

SKALA 1:25



UWAGI:

WYMIARY SPRAWDZIĆ NA BUDOWIE!

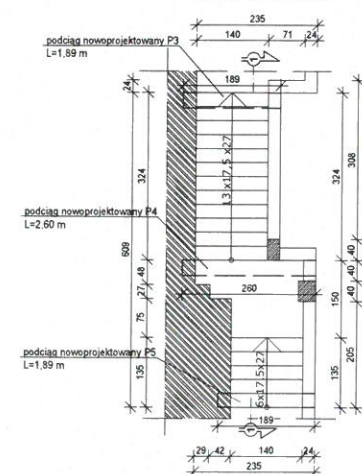
- Projekt rozpatrywać łącznie z projektem architektury i odpowiednimi projektami branżowymi.
- Prace budowlane wykonywać zgodnie z obowiązującymi przepisami i warunkami technicznymi w budownictwie pod nadzorem osoby posiadającej uprawnienia budowlane.
- Wszystkie przegrody wykonać zgodnie z technologią danego materiału.
- Wszystkie istotne zmiany wymagać uzgodnienia i akceptacji projektanta.
- Całość prac budowlanych i montażowych należy wykonać pod nadzorem oraz zgodnie z wytycznymi dostawców wszystkich technologii, zgodnie z normami i warunkami technicznymi wykonania oraz z zasadami sztuki budowlanej.
- Wszystkie zastosowane materiały i technologie powinny posiadać wymagane certyfikaty i aprobaty techniczne wymagane obowiązującymi przepisami prawa budowlanego.
- Pod słupy i trzpienie należy wykonać pręty startowe (wytyki) w liczbie i rozstawie jak pręty w danym elemencie.
- Minimalna średnica wewnętrzznego zagięcia prętów:
 - dla prętów zbrojonych <Ø20mm wynosi 4Ø,
 - dla prętów zbrojonych ≥Ø20mm wynosi 7Ø,
 - dla prętów gładkich <Ø20mm wynosi 2.5Ø,
 - dla prętów gładkich ≥Ø20mm wynosi 5Ø.
- Długości prętów podano od strony zewnętrznej.

MATERIAŁY:

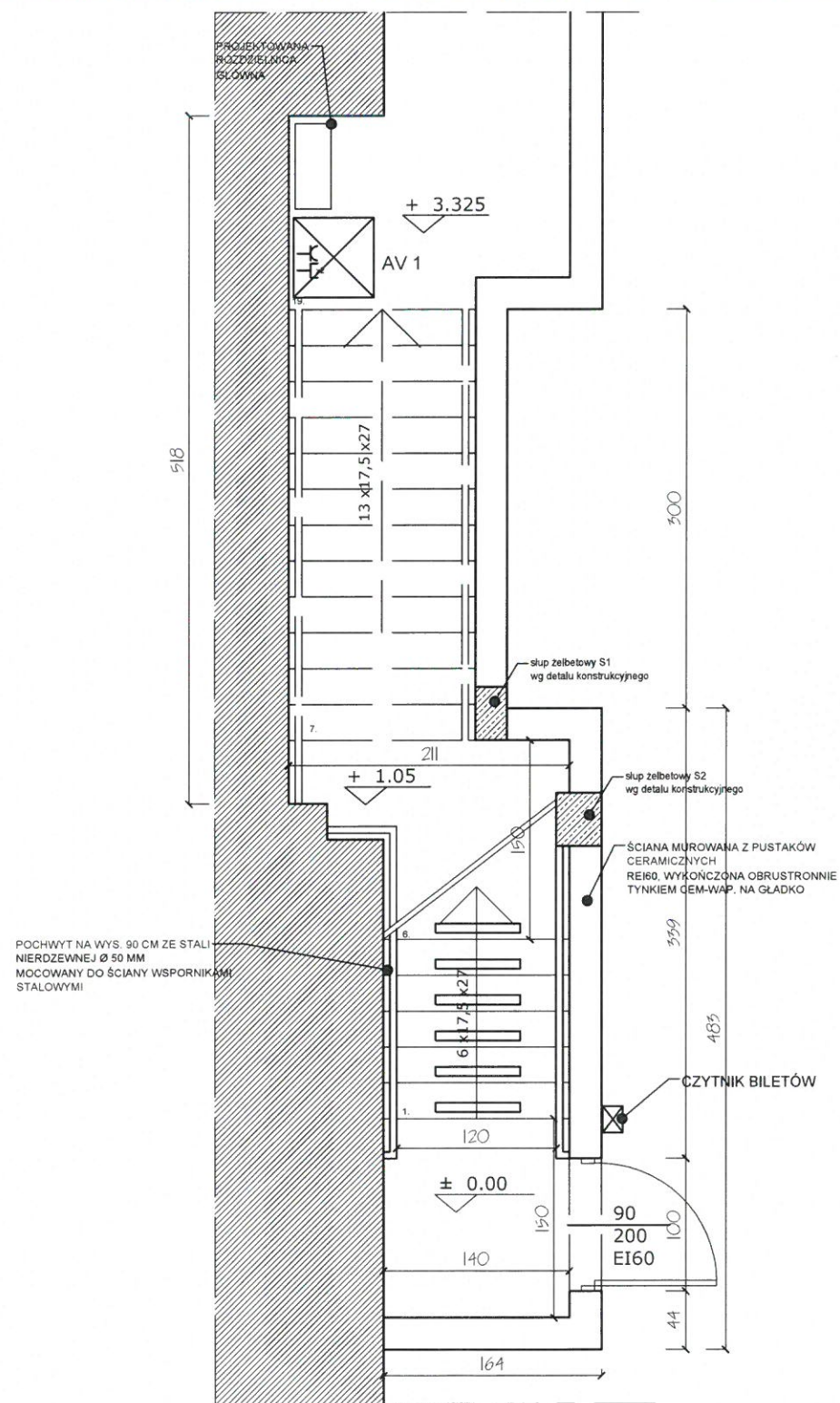
Stal:
zbrojeniowa główna A-IIIIN (RB500)
zbrojeniowa strzemion A-IIIIN (RB500)

Klasa betonu: B30 (C25/30)
Otulina fundamentów: 5 cm
Otulina pozostałych elementów: 3 cm

ZESTAWIENIE STALI (na wszystko)					
NR	Średnica [mm]	Ilość [szt.]	Długość jednostkowa [m]	Długość łączna [m]	
				Ø8	Ø12
1	12	5	1.79		8.95
2	8	15	0.86	12.90	
3	12	4	3.66		14.64
4	12	3	3.34		10.02
5	12	7	1.80		12.60
6	8	13	1.50	19.50	
7	8	2	1.92	3.84	
8	8	2	2.21	4.42	
9	12	6	2.50		15.00
10	8	10	1.22	12.20	
11	12	7	4.43		31.01
12	12	7	4.47		31.29
13	12	14	1.14		15.96
14	8	22	1.50	33.00	
15	12	5	1.79		8.95
16	8	7	1.22	8.54	
Długość łączna [m]			94.40	148.42	
Masa jednostkowa [kg/m]			0.395	0.888	
Masa ogółem [kg]			37.29	131.80	
Masa całkowita [kg]				169.08	

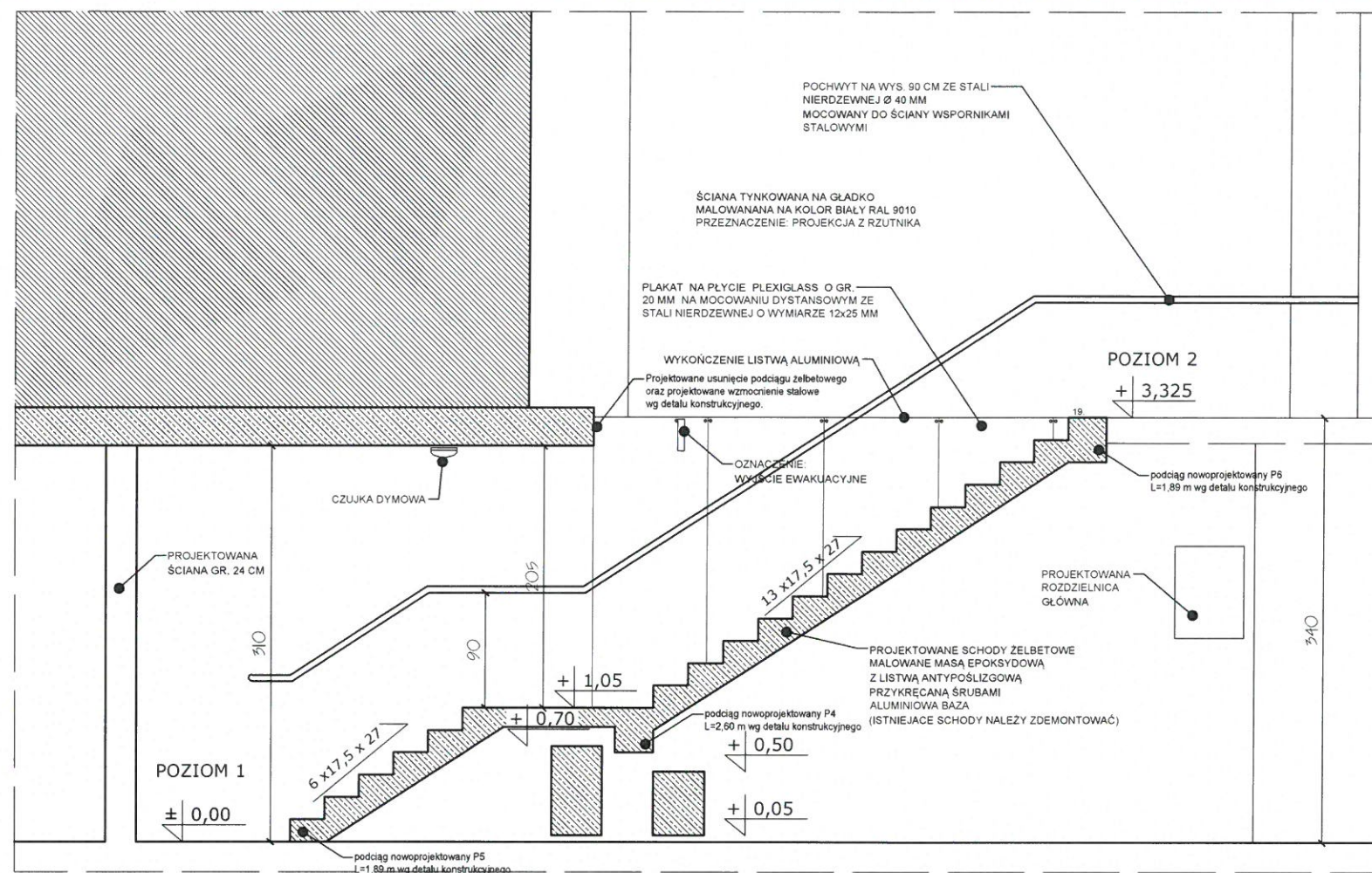
SCHODY PŁYTOWE - rzut
SKALA 1:100

AAR ATELIER ARCHITEKTURY Radosław Zubrycki	
PROJEKTOWANIE ARCHITEKTURA DESIGN ATELIER ARCHITEKTURY RADOSŁAW ZUBRYCKI Ul. Św. Jana 9a 59-900 Zgorzelec www.aar.pl tel: 514492382	
Tytuł projektu: Adaptacja pomieszczeń zabytкового budynku ratusza miejskiego na ekspozycję poświęconą dziedzictwu historyczno - kulturowemu Kalisza i regionu	
K07	
Tytuł rysunku: SCHODY PŁYTOWO-BELKOWE	Etap projektowy: WYKONAWCZY
Branża: ARCHITEKTURA I KONSTRUKCJA	
Skala rysunku: 1:25	Strona dokumentacji: 16/2016
Data produkcji: 09/2017	Data poprawki: ---
Klient: MIASTO KALISZ	
ARCHITEKTURA - PROJEKTANT: mgr inż. arch. Radosław Zubrycki Nr upr. 66L0000214GW uprawnienia budowlane w specjalności architektonicznej bez ograniczeń	
ARCHITEKTURA - SPRAWDZAJĄCY: mgr inż. arch. Piotr Pawłowicz Nr upr. 2229591 uprawnienia budowlane w specjalności architektonicznej bez ograniczeń	
KONSTRUKCJA - PROJEKTANT: inż. Robert Orabko Nr upr. 19500612 uprawnienia budowlane w specjalności konstrukcyjno-budowlanej bez ograniczeń	
KONSTRUKCJA - SPRAWDZAJĄCY: Mgr inż. Janusz Andrzej Szalewski Nr upr. 232020UW uprawnienia budowlane w specjalności konstrukcyjno-budowlanej bez ograniczeń	



RZUT POZIOMU 1
(wąskie wejście na wieżę ratuszową)

SKALA 1:50



WIDOK ŚCIANY Z POCHWYTEM
SKALA 1:50

PROJEKTOWANIE ARCHITEKTURA DESIGN ATELIER ARCHITEKTURY RADOSŁAW ŻUBRYCKI Ul. Św. Jana 9a 59-900 Zgorzelec www.aarz.pl tel: 514492382	
Tytuł projektu: Adaptacja pomieszczeńabytkowego budynku ratusza miejskiego na ekspozycję poświęconą dziedzictwu historyczno - kulturowemu Kalisza i regionu	P01
Tytuł rysunku: RZUT POZIOMU 1 WIDOK ŚCIANY Z POCHWYTEM	Etap projektowy: WYKONAWCZY
Skala rysunku: 1:50	Branża: ARCHITEKTURA I KONSTRUKCJA
Strona dokumentacji: 09/2017	Numer projektu: 16/2016
Data produkcji: 09/2017	Data poprawki: ...
Klient: MIASTO KALISZ	
ARCHITEKTURA - PROJEKTANT: mgr inż. arch. Radosław Żubrycki Nr upr. 665.uOKK/2014/GW uprawnienia budowlane w specjalności architektonicznej bez ograniczeń	
ARCHITEKTURA - SPRAWDZAJĄCY: mgr inż. arch. Piotr Pawłowicz Nr upr. 228991 uprawnienia budowlane w specjalności architektonicznej bez ograniczeń	
KONSTRUKCJA - PROJEKTANT: inż. Robert Drabko Nr upr. 195/D05/12 uprawnienia budowlane w specjalności konstrukcyjno-budowlanej bez ograniczeń	
KONSTRUKCJA - SPRAWDZAJĄCY: Mgr inż. Janusz Andrzej Szalewski Nr upr. 23202/DUW uprawnienia budowlane w specjalności konstrukcyjno-budowlanej bez ograniczeń	