

INFORMACJA DLA WYKONAWCÓW

dot.: zamówienie, którego wartość nie przekracza wyrażonej w złotych równowartości kwoty 30 000,00 euro- art. 4 pkt 8 ustawy z dnia 29 stycznia 2004r. – Prawo zamówień publicznych (Dz.U. z 2013 r. poz. 907 z późn. zm.).

W związku z pytaniem Wykonawcy, w imieniu Zamawiającego (Miasta Kalisz) udzielam następujących odpowiedzi w poniższym zakresie:

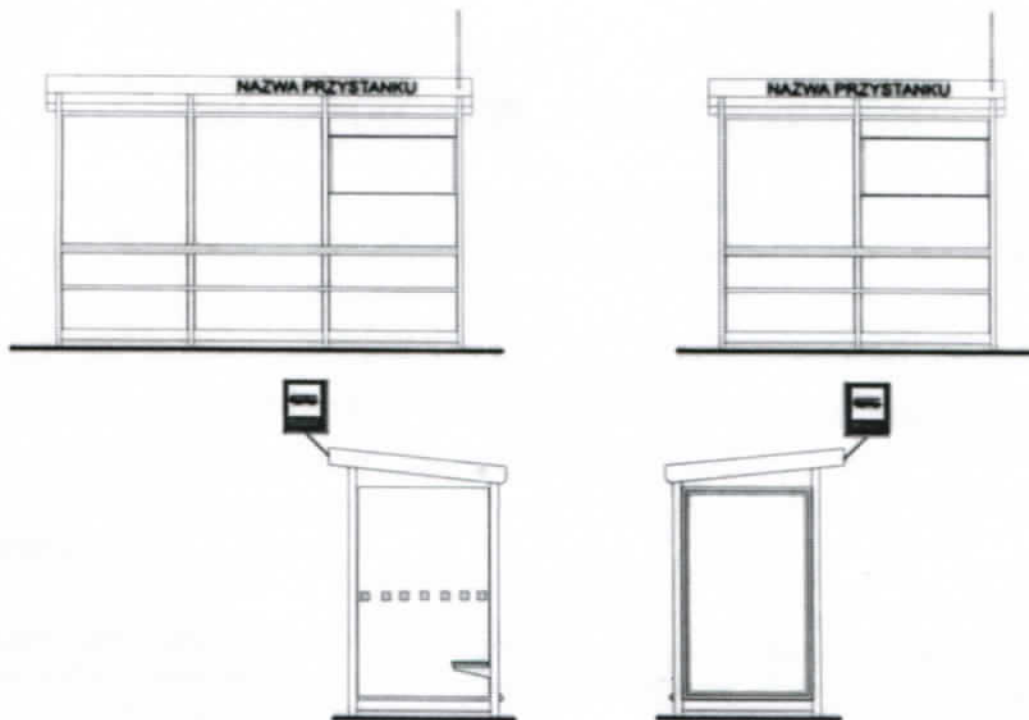
Pytania:

1. Czy można demontować kostkę brukową/plyty chodnikowe i montować w gruncie część urządzeń systemu?
2. Czy wiaty/przystanki posiadają zasilanie elektryczne 230V pod które będzie można podłączyć system?
3. Pięć lokalizacji (1, 5, 7, 8, 12) nie spełnia wymogów poprawnej pracy systemów off-grid (niepodłączonych do sieci) poprzez zacinienie wynikające z rosnących drzew oraz usytuowanych w pobliżu budynków. Proszę o udostępnienie wyników badań nasłonecznienia przystanków / wiat, na których mają być zamontowane panele PV.
4. Proszę o określenie wymiarów zadaszenia wiat / przystanków, na których mają być zamontowane panele PV.
5. Czy inwestor przewiduje zamontowanie systemu antykradzieżowego?
6. Co wchodzi w zakres gwarancji?

Odpowiedzi:

- ad.1. Zamawiający zezwoli na demontaż kostki brukowej/plyt chodnikowych celem zamontowania w gruncie części urządzeń systemu.
- ad. 2. Wiaty przystankowe nie posiadają zasilania elektrycznego 230V.
- ad.3. Zamawiający nie posiada wyników badań nasłonecznienia przystanków / wiat, na których mają być zamontowane panele PV.
- ad. 4. Zamawiający przesyła w załączeniu opis wiaty przystankowej wraz z rysunkami (skan).
- ad. 5. Zamawiający nie przewiduje montażu systemu antykradzieżowego.
- ad.6. Zamawiający wymaga sprawnego funkcjonowania systemu w 5- letnim okresie gwarancji.

z up. Prezydenta Miasta Kalisza
 dr Piotr Sukienniczak
 NACZELNIK
 Wydziału Spraw Obywatelskich



Wiata trzysegmentowa (3 szyby w ścianie tylnej).

Długość wiaty (ściany tylnej) 3975 mm

Wysokość do linii dachu 2300

Szerokość ściany bocznej wiaty 1400 mm

Dach wiaty wystający poza obrys ścian wiaty z każdej strony. Długość dachu 4200 mm, szerokość dachu 1600 mm.

Dach ze spadem do tyłu; pokryty szkłem hartowanym o grubości 10 mm; dach wyposażony w 2 rynny odprowadzające wodę

Wypełnienie ścian bocznych i tylnej, szyby hartowane o gr 8mm; montowane za pomocą kątowników oporowych i dociskowych

Konstrukcja wiaty wykonana z profili stalowych: słupki pionowe ścian bocznych o przekroju kwadratowym wym. 80x50 mm, belka dolna wiaty oraz belka górna wiaty, profile stalowe o przekroju prostokątnym wym. 80x50 mm

Siedziska ławki na całej długości z listew drewnianych, oparcie ze stali nierdzewnej; listwy drewniane kilkakrotnie impregnowane i lakierowane lakierem bezbarwnym

Cała konstrukcja wiaty ocynkowana ogniowo po procesach technologicznych i lakierowana proszkowo w kolorze RAL 7001.

Wiata posadowiona na prefabrykowanych fundamentach punktowych, zapewniających szybki montaż Wiaty.

Wiata wyposażona w dwustronną niepodświetloną aluminiową gablotę reklamową 1200x1800 zamontowaną w bocznej ścianie;

Gablotę zamykana zamkiem na klucz trójkątny

Na tylnej ścianie zamontowana dwustronna aluminiowa gablotę 1260x700; podświetlona w technologii LED

Wiata dwusegmentowa (2 szyby w ścianie tylnej).

Długość wiaty (ściany tylnej) 2670 mm

Wysokość do linii dachu 2300

Szerokość ściany bocznej wiaty 1400 mm

Dach wiaty wystający poza obrys ścian wiaty z każdej strony. Długość dachu 2900 mm, szerokość dachu 1600 mm.

Dach ze spadem do tyłu; pokryty szkłem hartowanym o grubości 10 mm; dach wyposażony w 2 rynny odprowadzające wodę

Wypełnienie ścian bocznych i tylnej, szyby hartowane o gr 8mm; montowane za pomocą kątowników oporowych i dociskowych

Konstrukcja wiaty wykonana z profili stalowych: słupki pionowe ścian bocznych o przekroju kwadratowym wym. 80x50 mm, belka dolna wiaty oraz belka górna wiaty, profile stalowe o przekroju prostokątnym wym. 80x50 mm

Siedziska ławki na całej długości z listew drewnianych, oparcie ze stali nierdzewnej; listwy drewniane kilkakrotnie impregnowane i lakierowane lakierem bezbarwnym

Cała konstrukcja wiaty ocynkowana ogniowo po procesach technologicznych i lakierowana proszkowo w kolorze RAL 7001.

Wiata posadowiona na prefabrykowanych fundamentach punktowych, zapewniających szybki montaż Wiaty.

Wiata wyposażona w dwustronną niepodświetloną aluminiową gablotę reklamową 1200x1800 zamontowaną w bocznej ścianie;

Gablotę zamykana zamkiem na klucz trójkątny

Na tylnej ścianie zamontowana dwustronna aluminiowa gablotę 1260x700; podświetlona w technologii LED