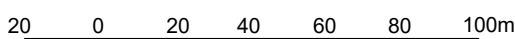


MIEJSCOWY PLAN ZAGOSPODAROWANIA PRZESTRZENNEGO LINII WN 110 kV RELACJI KONIN POŁUDNIE - KALISZ PÓŁNOC ORAZ LINII WN 110 kV RELACJI CEKÓW - KALISZ PIWONICE

SKALA 1:2000



Załącznik nr 1
do Uchwały Nr LXXIII/1052/2024
Rady Miasta Kalisza
z dnia 29 lutego 2024 r.

układ współrzędnych PL2000(6)
mapa zasadnicza wydana na podstawie
licencji nr WGK.6642.880.2022_3061_P
z dnia 21.10.2022 r. przez Prezydenta Miasta
Kalisza

USTALENIA PLANU:

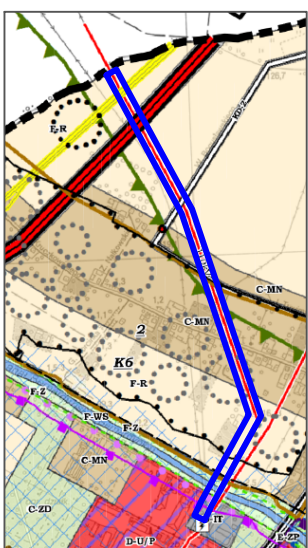
- GRANICA OBSZARU OBJĘTEGO PLANEM
- LINIE ROZGRANICZAJĄCE TERENY O RÓŻNYM PRZEZNACZENIU LUB RÓŻNYCH ZASADACH ZAGOSPODAROWANIA
- NIEPRZEKRACZALNE LINIE ZABUDOWY
- NIEPRZEKRACZALNE LINIE LOKALIZACJI SŁUPÓW NAPOWIETRZNEJ LINII ELEKTROENERGETYCZNEJ WYSOKIEGO NAPIĘCIA 110 kV
- MNW-U** TERENY ZABUDOWY MIESZKANIOWEJ JEDNORODZINNEJ WOLNOSTOJĄCEJ LUB USŁUG
- U-P** TERENY USŁUG LUB PRODUKCJI
- RZM** TEREN ZABUDOWY ZAGRODOWEJ
- RN** TERENY ROLNICTWA Z ZAKAZEM ZABUDOWY
- IE** TEREN ELEKTROENERGETYKI
- ZN** TERENY ZIELENI NATURALNEJ
- WS** TERENY WÓD POWIERZCHNIOWYCH ŚRÓDLĄDOWYCH
- KDL** TERENY DRÓG LOKALNYCH
- KR** TERENY KOMUNIKACJI DROGOWEJ WEWNĘTRZNEJ
- ZESPÓŁ STANOWISK ARCHEOLOGICZNYCH - "A"
- STREFA OCHRONY KONSERWATORSKIEJ ZE WIDENCJONOWANYCH STANOWISK ARCHEOLOGICZNYCH AZP 66-38/13 - (A)
- LINIE WYMIAROWE

INFORMACJE:

- 15 kV** ISTNIEJĄCE NAPOWIETRZNE LINIE ELEKTROENERGETYCZNE ŚREDNIEGO NAPIĘCIA 15kV Z PASEM OCHRONY FUNKCYJNEJ
- 110 kV** NAPOWIETRZNA LINIA ELEKTROENERGETYCZNA WYSOKIEGO NAPIĘCIA 110kV
- 110 kV(1)** NAPOWIETRZNA LINIA ELEKTROENERGETYCZNA WYSOKIEGO NAPIĘCIA 110kV
- GRANICE PASA OCHRONY FUNKCYJNEJ NAPOWIETRZNEJ LINII ELEKTROENERGETYCZNEJ 110 kV
- GAZOCIĄG DN 400 RELACJI GARKI - ODOLANÓW - ADAMÓW WRAZ ZE STREFĄ KONTROLOWANĄ
- GAZOCIĄG DN 500 RELACJI ODOLANÓW - ADAMÓW WRAZ ZE STREFĄ KONTROLOWANĄ
- GAZOCIĄG DN 700 RELACJI GUSTOZYŃ - ODOLANÓW WRAZ ZE STREFĄ KONTROLOWANĄ
- GRANICE OBSZARU SZCZEGÓLNEGO ZAGROŻENIA POWODZI_A, NA KTÓRYM PRAWDOPODOBIENSTWO WYSTĄPIENIA POWODZI JEST WYSOKIE I WYNOŚI RAZ NA 10 LAT (P=10%)
- GRANICE OBSZARU SZCZEGÓLNEGO ZAGROŻENIA POWODZI_A, NA KTÓRYM PRAWDOPODOBIENSTWO WYSTĄPIENIA POWODZI JEST ŚREDNIE I WYNOŚI RAZ NA 100 LAT (P= 1%)
- GRANICE OBSZARU, NA KTÓRYM PRAWDOPODOBIENSTWO WYSTĄPIENIA POWODZI JEST NISKIE I WYNOŚI RAZ NA 500 LAT (P=0,2%)
- GRANICA MIASTA KALISZ
- KRAJOWY KORYTARZ EKOLOGICZNY 37K DOLINA PROSNY

WYRYS ZE STUDIUM UWARUNKOWAŃ I KIERUNKÓW ZAGOSPODAROWANIA PRZESTRZENNEGO MIASTA KALISZA

SKALA 1:20 000



- OBSZAR OBJĘTY MIEJSCOWYM PLANEM ZAGOSPODAROWANIA PRZESTRZENNEGO
- R - TERENY ROLNICZE
- MN - TERENY ZABUDOWY MIESZKANIOWEJ
- UP - TERENY ZABUDOWY USŁUGOWO - PRZEMYSŁOWEJ
- Z - TERENY ZIELENI NIEURZĄDZONEJ
- IT - TERENY INFRASTRUKTURY TECHNICZNEJ
- WS - TERENY WÓD POWIERZCHNIOWYCH ŚRÓDLĄDOWYCH
- GAZOCIĄGI WYSOKIEGO CIŚNIENIA
- LINIE ELEKTROENERGETYCZNE WYSOKIEGO NAPIĘCIA
- KD-GP - DROGA KLASY GŁÓWNEJ RUCHU PRZYSPIESZONEGO
- KD-Z - DROGI KLASY ZBIORCZEJ
- ZESPÓŁ STANOWISK ARCHEOLOGICZNYCH
- STANOWISKO ARCHEOLOGICZNE W ZESPOLE
- KRAJOWY KORYTARZ EKOLOGICZNY 37K DOLINA PROSNY
- TEREN ARCHEOLOGICZNYCH WARSTW KULTUROWYCH WPISANY DO REJESTRU TERENÓW (NR REJ. 38/A)
- STREFA OCHRONY KRAJOBRAZU (K)
- 2 UKŁAD RURALISTYCZNY DAWNEJ WSI MAJKÓW
- OBSZARY, NA KTÓRYCH PRAWDOPODOBIENSTWO WYSTĄPIENIA POWODZI JEST ŚREDNIE I WYNOŚI RAZ NA 100 LAT
- OBSZARY, NA KTÓRYCH PRAWDOPODOBIENSTWO WYSTĄPIENIA POWODZI JEST NISKIE I WYNOŚI RAZ NA 500 LAT LUB NA KTÓRYCH ISTNIEJE PRAWDOPODOBIENSTWO WYSTĄPIENIA ZDARZENIA EKSTREMALNEGO
- STREFA PODMIEJSKA
- STREFA AKTYWNOŚCI GOSPODARCZEJ
- STREFA TERENÓW OTWARTYCH
- GRANICA MIASTA
- GRANICE OSIEDLI
- GŁÓWNE PUNKTY ZASILANIA
- TRASA TURYSTYCZNA KALISZ - KOŚCIELNA WIEŚ-KALISZ
- TRASA ROWEROWA NR 6

MIJSCOWY PLAN ZAGOSPODAROWANIA PRZESTRZENNEGO LINII WN 110 kV RELACJI KONIN POŁUDNIE - KALISZ PÓŁNOC ORAZ LINII WN 110 kV RELACJI CEKÓW - KALISZ PIWONICE

Załącznik nr 2
do Uchwały Nr LXXIII/1052/2024
Rady Miasta Kalisza
z dnia 29 lutego 2024 r.

układ współrzędnych PL2000(6)
mapa zasadnicza wydana na podstawie
licencji nr WGK.6642.880.2022_3061_P
z dnia 21.10.2022 r. przez Prezydenta Miasta
Kalisza

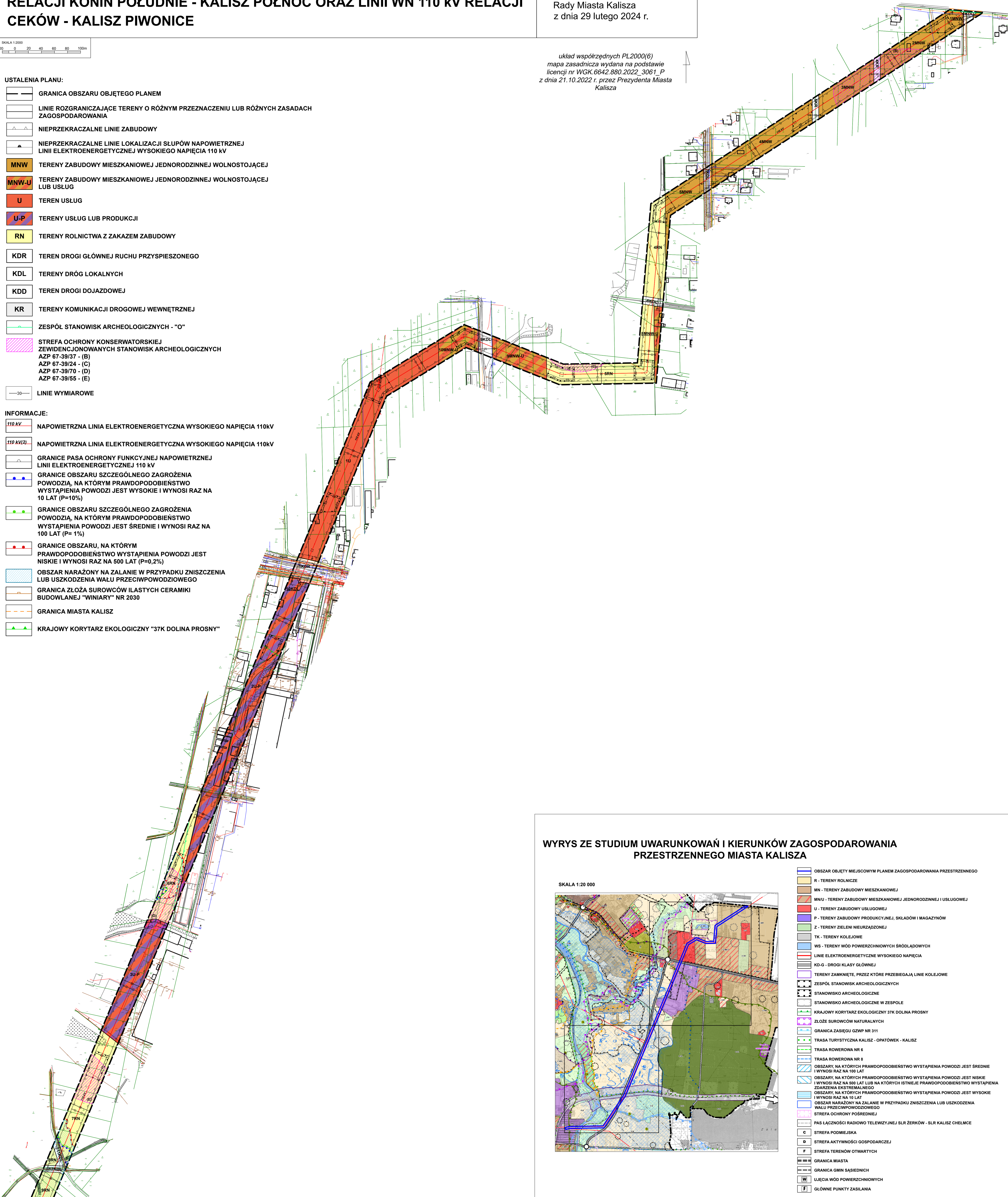


USTALENIA PLANU:

- GRANICA OBSZARU OBJĘTEGO PLANEM
- LINIE ROZGRANICZAJĄCE TERENY O RÓŻNYM PRZEZNACZENIU LUB RÓŻNYCH ZASADACH ZAGOSPODAROWANIA
- NIEPRZEKRACZALNE LINIE ZABUDOWY
- NIEPRZEKRACZALNE LINIE LOKALIZACJI SŁUPÓW NAPOWIETRZNEJ LINII ELEKTROENERGETYCZNEJ WYSOKIEGO NAPIĘCIA 110 kV
- MNW - TERENY ZABUDOWY MIESZKANIOWEJ JEDNORODZINNEJ WOLNOSTOJĄCEJ
- MNW-U - TERENY ZABUDOWY MIESZKANIOWEJ JEDNORODZINNEJ WOLNOSTOJĄCEJ LUB USŁUG
- U - TERENY USŁUG
- U-P - TERENY USŁUG LUB PRODUKCJI
- RN - TERENY ROLNICTWA Z ZAKAZEM ZABUDOWY
- KDR - TERENY DROGI GŁÓWNEJ RUCHU PRZYSPIESZONEGO
- KDL - TERENY DRÓG LOKALNYCH
- KDD - TERENY DROGI DOJAZDOWEJ
- KR - TERENY KOMUNIKACJI DROGOWEJ WEWNĘTRZNEJ
- ZESPÓŁ STANOWISK ARCHEOLOGICZNYCH - "O"
- STREFA OCHRONY KONSERWATORSKIEJ ZE WIDENIOWANYCH STANOWISK ARCHEOLOGICZNYCH
AZP 67-39/37 - (B)
AZP 67-39/24 - (C)
AZP 67-39/70 - (D)
AZP 67-39/55 - (E)
- LINIE WYMIAROWE

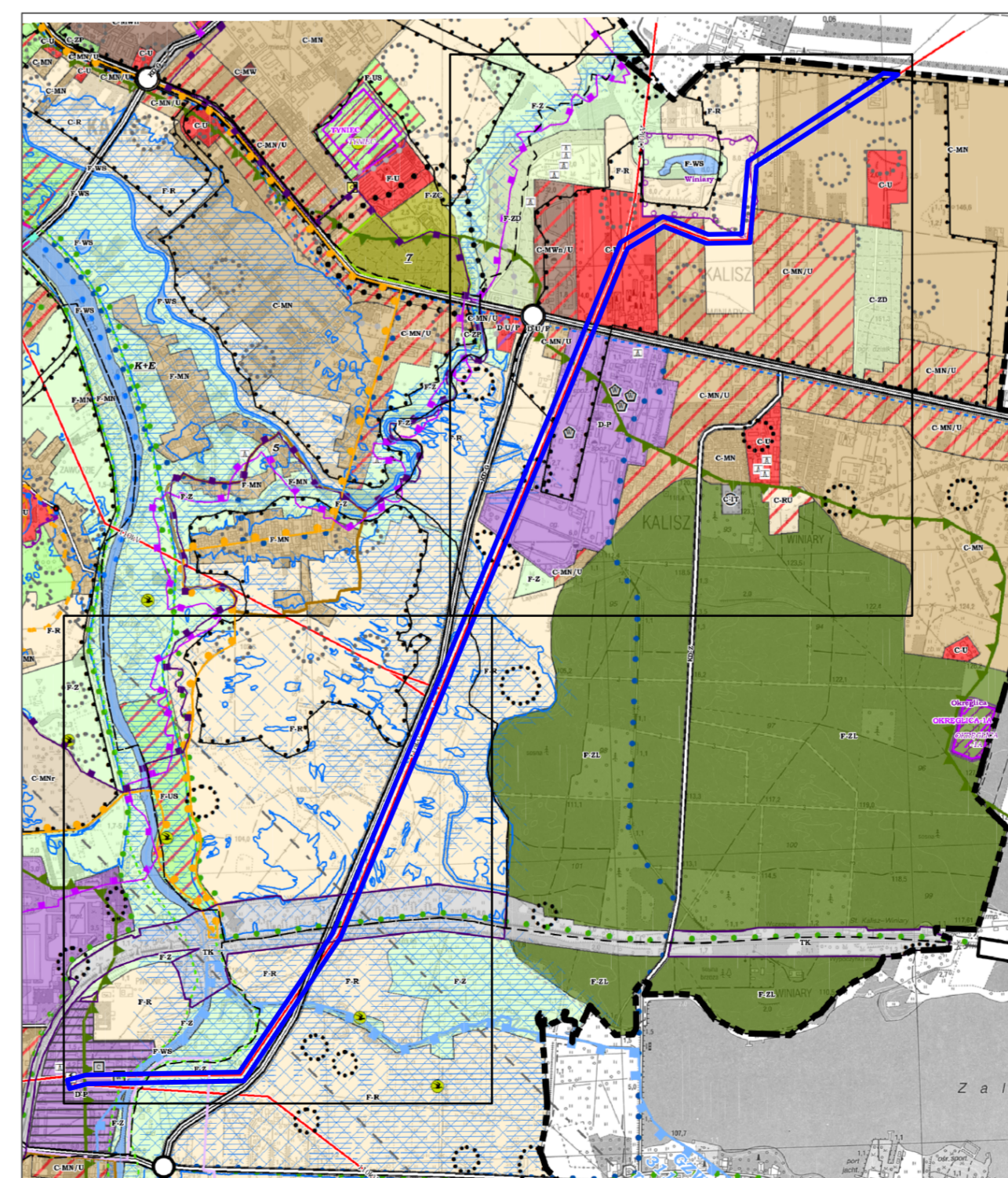
INFORMACJE:

- 110 kV - NAPOWIETRZNA LINIA ELEKTROENERGETYCZNA WYSOKIEGO NAPIĘCIA 110kV
- 110 kV/2 - NAPOWIETRZNA LINIA ELEKTROENERGETYCZNA WYSOKIEGO NAPIĘCIA 110kV
- GRANICE PASA OCHRONY FUNKCYJNEJ NAPOWIETRZNEJ LINII ELEKTROENERGETYCZNEJ 110 kV
- GRANICE OBSZARU SZCZEGÓLNEGO ZAGROŻENIA POWODZIĄ, NA KTÓRYM PRAWDOPODOBIENSTWO WYSTĄPIENIA POWODZI JEST WYSOKIE I WYNOŚI RAZ NA 10 LAT (P=10%)
- GRANICE OBSZARU SZCZEGÓLNEGO ZAGROŻENIA POWODZIĄ, NA KTÓRYM PRAWDOPODOBIENSTWO WYSTĄPIENIA POWODZI JEST ŚREDNIE I WYNOŚI RAZ NA 100 LAT (P= 1%)
- GRANICE OBSZARU, NA KTÓRYM PRAWDOPODOBIENSTWO WYSTĄPIENIA POWODZI JEST NISKIE I WYNOŚI RAZ NA 500 LAT (P=0,2%)
- OBSZAR NARAŻONY NA ZALANIE W PRZYPADKU ZNISZCZENIA LUB USZKODZENIA WAŁU PRZECIWPOWODZIOWEGO
- GRANICA ZŁOŻA SUROWCÓW ILASTYCH CERAMIKI BUDOWLANEJ "WINIARY" NR 2030
- GRANICA MIASTA KALISZ
- KRAJOWY KORYTARZ EKOLOGICZNY "37K DOLINA PROSNY"



WYRYS ZE STUDIUM UWARUNKOWAŃ I KIERUNKÓW ZAGOSPODAROWANIA PRZESTRZENNEGO MIASTA KALISZA

SKALA 1:20 000



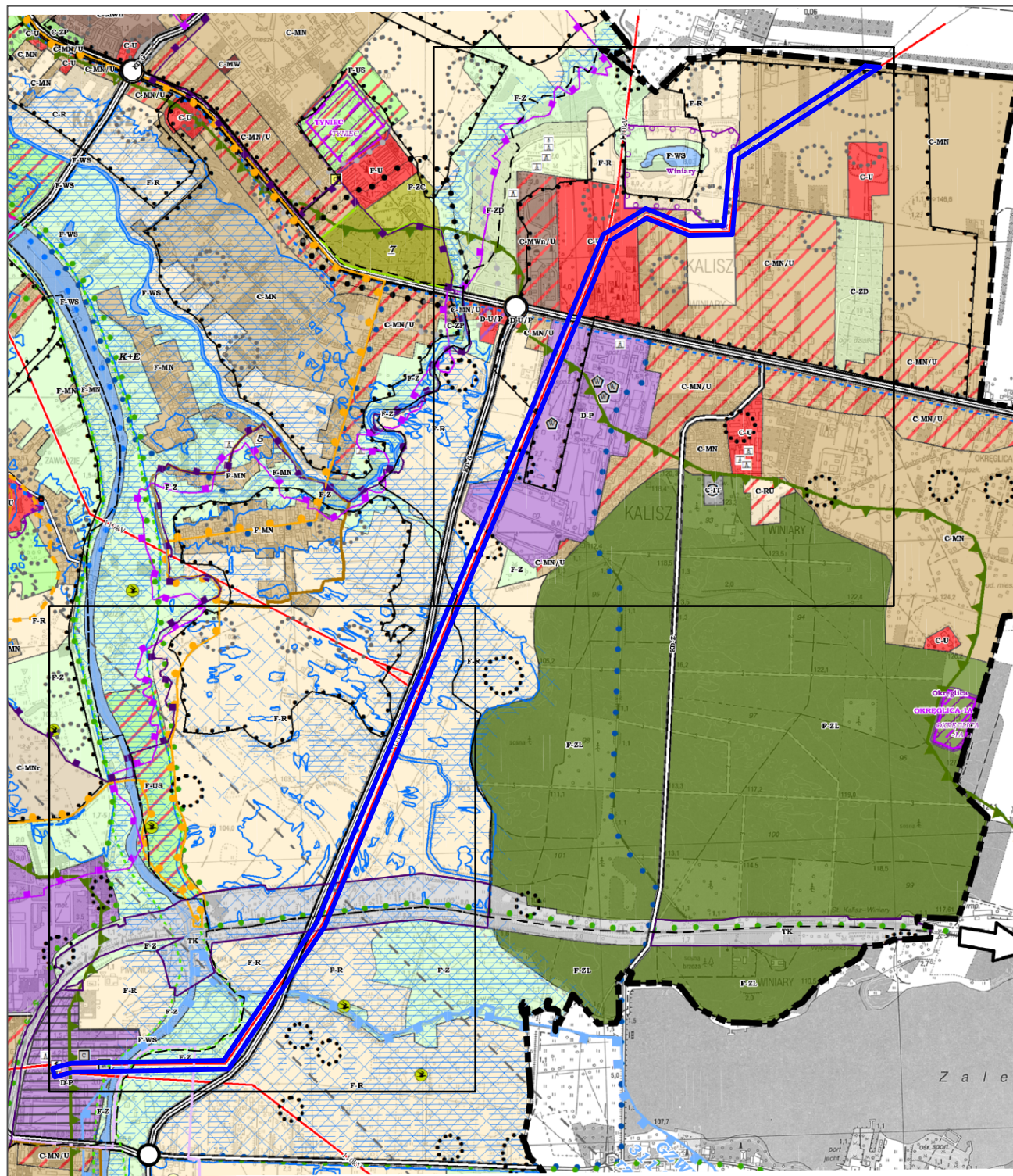
- OBSZAR OBJĘTY MIJSCOWYM PLANEM ZAGOSPODAROWANIA PRZESTRZENNEGO
- R - TERENY ROLNICZE
- MN - TERENY ZABUDOWY MIESZKANIOWEJ
- MN-U - TERENY ZABUDOWY MIESZKANIOWEJ JEDNORODZINNEJ I USŁUGOWEJ
- U - TERENY ZABUDOWY USŁUGOWEJ
- P - TERENY ZABUDOWY PRODUKCYJNEJ, SKŁADÓW I MAGAZYNÓW
- Z - TERENY ZIELENI NIEURZĄDZONEJ
- TK - TERENY KOLEJOWE
- WS - TERENY WÓD POWIERZCHNIOWYCH ŚRÓDLĄDOWYCH
- LINIE ELEKTROENERGETYCZNE WYSOKIEGO NAPIĘCIA
- KD-G - DROGI KLASY GŁÓWNEJ
- TERENY ZAMKNIĘTE, PRZEZ KTÓRE PRZEBIEGAJĄ LINIE KOLEJOWE
- ZESPÓŁ STANOWISK ARCHEOLOGICZNYCH
- STANOWISKO ARCHEOLOGICZNE
- STANOWISKO ARCHEOLOGICZNE W ZESPOLE
- KRAJOWY KORYTARZ EKOLOGICZNY 37K DOLINA PROSNY
- ZŁOŻE SUROWCÓW NATURALNYCH
- GRANICA ZASIĘGU GZWP NR 311
- TRASA TURYSTYCZNA KALISZ - OPATÓWEK - KALISZ
- TRASA ROWEROWA NR 6
- TRASA ROWEROWA NR 8
- OBSZARY, NA KTÓRYCH PRAWDOPODOBIENSTWO WYSTĄPIENIA POWODZI JEST ŚREDNIE I WYNOŚI RAZ NA 100 LAT
- OBSZARY, NA KTÓRYCH PRAWDOPODOBIENSTWO WYSTĄPIENIA POWODZI JEST NISKIE I WYNOŚI RAZ NA 500 LAT LUB NA KTÓRYCH ISTNIEJE PRAWDOPODOBIENSTWO WYSTĄPIENIA ZDARZENIA EKSTREMALNEGO
- OBSZARY, NA KTÓRYCH PRAWDOPODOBIENSTWO WYSTĄPIENIA POWODZI JEST WYSOKIE I WYNOŚI RAZ NA 10 LAT
- OBSZAR NARAŻONY NA ZALANIE W PRZYPADKU ZNISZCZENIA LUB USZKODZENIA WAŁU PRZECIWPOWODZIOWEGO
- STREFA OCHRONY POŚREDNIEJ
- PAS ŁĄCZNOŚCI RADIOWO TELEWIZYJNEJ SLR ZERKÓW - SLR KALISZ CHELMCE
- STREFA PODMIEJSKA
- STREFA AKTYWNOŚCI GOSPODARCZEJ
- STREFA TERENÓW OTWARTYCH
- GRANICA MIASTA
- GRANICA GMIN SĄSIEDNICH
- UJĘCIA WÓD POWIERZCHNIOWYCH
- GŁÓWNE PUNKTY ZASILANIA

MIEJSCOWY PLAN ZAGOSPODAROWANIA PRZESTRZENNEGO LINII WN 110 kV RELACJI KONIN POŁUDNIE - KALISZ PÓŁNOC ORAZ LINII WN 110 kV RELACJI CEKÓW - KALISZ PIWONICE

Załącznik nr 3
do Uchwały Nr LXXIII/1052/2024
Rady Miasta Kalisza
z dnia 29 lutego 2024 r.

WYRYS ZE STUDIUM UWARUNKOWAŃ I KIERUNKÓW ZAGOSPODAROWANIA PRZESTRZENNEGO MIASTA KALISZA

SKALA 1:20 000



	OBSZAR OBJĘTY MIEJSCOWYM PLANEM ZAGOSPODAROWANIA PRZESTRZENNEGO
	R - TERENY ROLNICZE
	MN - TERENY ZABUDOWY MIESZKANIOWEJ
	MN/U - TERENY ZABUDOWY MIESZKANIOWEJ JEDNORODZINNEJ I USŁUGOWEJ
	U - TERENY ZABUDOWY USŁUGOWEJ
	P - TERENY ZABUDOWY PRODUKCYJNEJ, SKŁADÓW I MAGAZYNÓW
	Z - TERENY ZIELENI NIURZĄDZONEJ
	TK - TERENY KOLEJOWE
	WS - TERENY WÓD POWIERZCHNIOWYCH ŚRÓDLĄDOWYCH
	LINIE ELEKTROENERGETYCZNE WYSOKIEGO NAPIĘCIA
	KD-G - DROGI KLASY GŁÓWNEJ
	TERENY ZAMKNIĘTE, PRZEZ KTÓRE PRZEBIEGAJĄ LINIE KOLEJOWE
	ZESPÓŁ STANOWISK ARCHEOLOGICZNYCH
	STANOWISKO ARCHEOLOGICZNE
	STANOWISKO ARCHEOLOGICZNE W ZESPOLE
	KRAJOWY KORYTARZ EKOLOGICZNY 37K DOLINA PROSNY
	ZŁOŻE SUROWCÓW NATURALNYCH
	GRANICA ZASIĘGU GZWP NR 311
	TRASA TURYSTYCZNA KALISZ - OPATÓWEK - KALISZ
	TRASA ROWEROWA NR 6
	TRASA ROWEROWA NR 8
	OBSZARY, NA KTÓRYCH PRAWDOPODOBIEŃSTWO WYSTĄPIENIA POWODZI JEST ŚREDNIE I WYNOŚI RAZ NA 100 LAT
	OBSZARY, NA KTÓRYCH PRAWDOPODOBIEŃSTWO WYSTĄPIENIA POWODZI JEST NISKIE I WYNOŚI RAZ NA 500 LAT LUB NA KTÓRYCH ISTNIEJE PRAWDOPODOBIEŃSTWO WYSTĄPIENIA ZDARZENIA EKSTREMALNEGO
	OBSZARY, NA KTÓRYCH PRAWDOPODOBIEŃSTWO WYSTĄPIENIA POWODZI JEST WYSOKIE I WYNOŚI RAZ NA 10 LAT
	OBSZAR NARAŻONY NA ZALANIE W PRZYPADKU ZNISZCZENIA LUB USZKODZENIA WAŁU PRZECIWPOWODZIOWEGO
	STREFA OCHRONY POŚREDNIEJ
	PAS ŁĄCZNOŚCI RADIOWO TELEWIZYJNEJ SLR ŻERKÓW - SLR KALISZ CHELMCE
	STREFA PODMIEJSKA
	STREFA AKTYWNOŚCI GOSPODARCZEJ
	STREFA TERENÓW OTWARTYCH
	GRANICA MIASTA
	GRANICA GMIN SĄSIEDNICH
	UJĘCIA WÓD POWIERZCHNIOWYCH
	GŁÓWNE PUNKTY ZASILANIA

SKALA 1:2000
0 20 40 60 80 100m

układ współrzędnych PL2000(6)
mapa zasadnicza wydana na podstawie
licencji nr W GK.6642.880.2022_3061_P
z dnia 21.10.2022 r. przez Prezydenta Miasta
Kalisza



USTALENIA PLANU:

	GRANICA OBSZARU OBJĘTEGO PLANEM
	LINIE ROZGRANICZAJĄCE TERENY O RÓŻNYM PRZEZNACZENIU LUB RÓŻNYCH ZASADACH ZAGOSPODAROWANIA
	NIEPRZEKRACZALNE LINIE ZABUDOWY
	NIEPRZEKRACZALNE LINIE LOKALIZACJI SŁUPÓW NAWIETRZNEJ LINII ELEKTROENERGETYCZNEJ WYSOKIEGO NAPIĘCIA 110 kV
	U-P-IC TEREN USŁUG LUB PRODUKCJI LUB CIEPŁOWNICTWA
	RN TERENY ROLNICTWA Z ZAKAZEM ZABUDOWY
	ZN TERENY ZIELENI NATURALNEJ
	WS TERENY WÓD POWIERZCHNIOWYCH ŚRÓDLĄDOWYCH
	KK TEREN KOMUNIKACJI KOLEJOWEJ I SZYNOWEJ
	KDL TERENY DRÓG LOKALNYCH
	KR TERENY KOMUNIKACJI DROGOWEJ WEWNĘTRZNEJ
	GRANICA TERENU ZAMKNIĘTEGO
	LINIE WYMIAROWE

INFORMACJE:

	ISTNIEJĄCE NAWIETRZNE LINIE ELEKTROENERGETYCZNE ŚREDNIEGO NAPIĘCIA 15kV Z PASEM OCHRONY FUNKCYJNEJ
	110 kV NAWIETRZNA LINIA ELEKTROENERGETYCZNA WYSOKIEGO NAPIĘCIA 110kV
	110 kV(3) NAWIETRZNA LINIA ELEKTROENERGETYCZNA WYSOKIEGO NAPIĘCIA 110kV
	110 kV(4) NAWIETRZNA LINIA ELEKTROENERGETYCZNA WYSOKIEGO NAPIĘCIA 110kV
	110 kV(5) NAWIETRZNA LINIA ELEKTROENERGETYCZNA WYSOKIEGO NAPIĘCIA 110kV
	110 kV(6) NAWIETRZNA LINIA ELEKTROENERGETYCZNA WYSOKIEGO NAPIĘCIA 110kV
	GRANICE PASA OCHRONY FUNKCYJNEJ NAWIETRZNEJ LINII ELEKTROENERGETYCZNEJ 110 kV
	GRANICE OBSZARU SZCZEGÓLNEGO ZAGROŻENIA POWODZIĄ, NA KTÓRYM PRAWDOPODOBIEŃSTWO WYSTĄPIENIA POWODZI JEST WYSOKIE I WYNOŚI RAZ NA 10 LAT (P=10%)
	GRANICE OBSZARU SZCZEGÓLNEGO ZAGROŻENIA POWODZIĄ, NA KTÓRYM PRAWDOPODOBIEŃSTWO WYSTĄPIENIA POWODZI JEST ŚREDNIE I WYNOŚI RAZ NA 100 LAT (P= 1%)
	GRANICE OBSZARU, NA KTÓRYM PRAWDOPODOBIEŃSTWO WYSTĄPIENIA POWODZI JEST NISKIE I WYNOŚI RAZ NA 500 LAT (P=0,2%)
	OBSZAR NARAŻONY NA ZALANIE W PRZYPADKU ZNISZCZENIA LUB USZKODZENIA WAŁU PRZECIWPOWODZIOWEGO
	GRANICA GŁÓWNEGO ZBIORNIKA WÓD PODZIEMNYCH NR 311 "ZBIORNIK RZEKI PROSNA"
	STREFA OCHRONY POŚREDNIEJ UJĘĆ WÓD PODZIEMNYCH
	STREFA OCHRONNA TERENU ZAMKNIĘTEGO, W KTÓREJ OBOWIĄZUJĄ SZCZEGÓLNE WARUNKI ZAGOSPODAROWANIA ORAZ OGRANICZENIA W UŻYTKOWANIU, WYNIKAJĄCE Z OBOWIĄZUJĄCYCH PRZEPISÓW W ZAKRESIE TRANSPORTU KOLEJOWEGO
	PAS ŁĄCZNOŚCI RADIOWO - TELEWIZYJNEJ SLR ŻERKÓW - SLR KALISZ CHELMCE

